



**Министерство
градостроительной деятельности и развития агломераций
Нижегородской области**

П Р И К А З

29 марта 2021 г.

№ 07-02-03/11

г. Нижний Новгород

**Об утверждении проекта межевания
территории в границах улицы
Рождественская, переулка Городецкий,
Нижне-Волжской набережной, площади
Маркина в Нижегородском районе города
Нижнего Новгорода**

В соответствии со статьями 8², 41, 41.1, 43, 46 Градостроительного кодекса Российской Федерации, пунктом 3 статьи 2¹ Закона Нижегородской области от 23 декабря 2014 г. № 197-З «О перераспределении отдельных полномочий между органами местного самоуправления муниципальных образований Нижегородской области и органами государственной власти Нижегородской области», пунктом 3.1.10 Положения о министерстве градостроительной деятельности и развития агломераций Нижегородской области, утвержденного постановлением Правительства Нижегородской области от 16 апреля 2020 г. № 308, на основании приказа министерства градостроительной деятельности и развития агломераций Нижегородской области от 15 июля 2020 г. № 07-02-02/93 «О подготовке проекта межевания территории в границах улицы Рождественская, переулка Городецкий, Нижне-Волжской набережной, площади Маркина в Нижегородском районе города Нижнего Новгорода»,

п р и к а з ы в а ю:

1. Утвердить прилагаемый проект межевания территории в границах улицы Рождественская, переулка Городецкий, Нижне-Волжской набережной, площади Маркина в Нижегородском районе города Нижнего Новгорода.

2. Направить в течение четырех дней со дня утверждения проект межевания территории в границах улицы Рождественская, переулка Городецкий, Нижне-Волжской набережной, площади Маркина в Нижегородском районе города Нижнего Новгорода главе города Нижнего Новгорода.

3. Разместить настоящий приказ на официальном сайте министерства градостроительной деятельности и развития агломераций Нижегородской области в информационно-телекоммуникационной сети «Интернет».

Министр

М.В. Ракова

Подлинник электронного документа, подписанного ЭП,
хранится в системе электронного документооборота
Правительства Нижегородской области

СВЕДЕНИЯ О СЕРТИФИКАТЕ ЭП

Сертификат: 372BD23E470444B86CDC1F496FBB035880891288
Кому выдан: Ракова Марина Владимировна
Действителен: с 21.05.2020 до 21.08.2021

УТВЕРЖДЕН
приказом министерства градостроительной
деятельности и развития агломераций
Нижегородской области
от 29 марта 2021 г. № 07-02-03/11

**Проект межевания территории в границах улицы Рождественская,
переулка Городецкий, Нижне-Волжской набережной, площади Маркина в
Нижегородском районе города Нижнего Новгорода**

Проект межевания территории в границах улицы Рождественская, переулка Городецкий, Нижне-Волжской набережной, площади Маркина в Нижегородском районе города Нижнего Новгорода разработан в целях определения местоположения границ земельного участка, занимаемого объектом недвижимого имущества (котельная), расположенным по адресу: г. Нижний Новгород, Нижегородский район, Нижне-Волжская набережная, д. 17.

I. Перечень и сведения о площади образуемых земельных участков, в том числе возможные способы их образования. Вид разрешенного использования образуемых земельных участков.

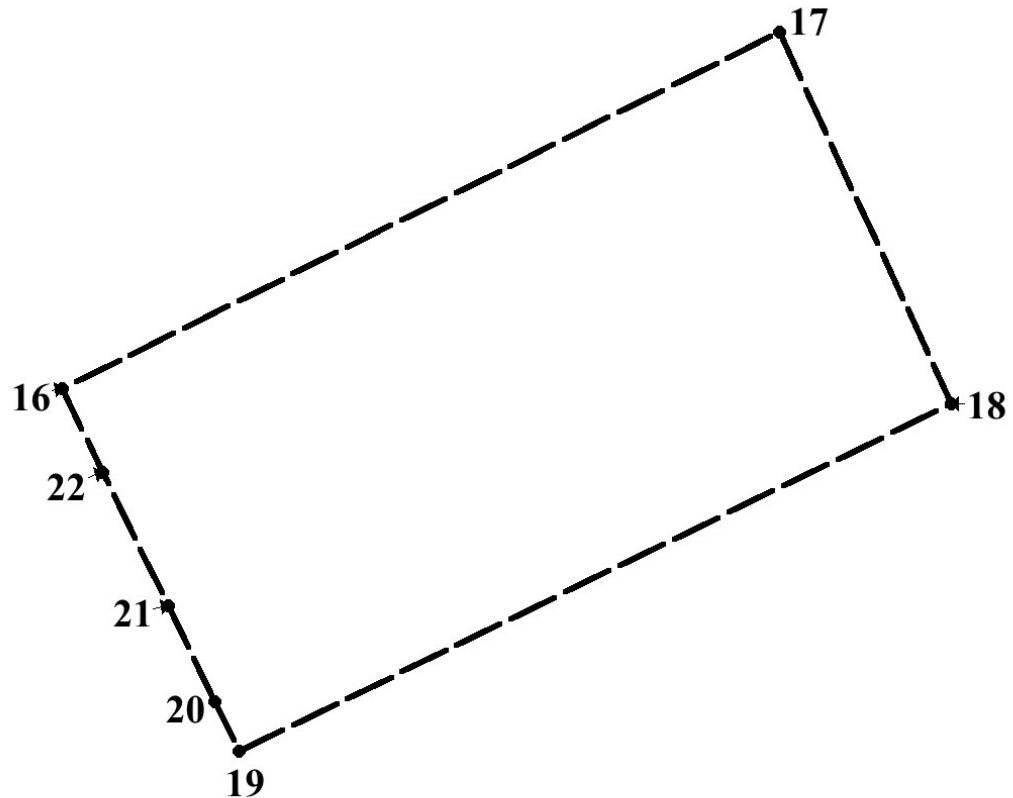
Проектом предусматривается образование следующего земельного участка:

Условный номер образуемого земельного участка	Вид разрешенного использования образуемого земельного участка	Площадь образуемого земельного участка, кв. м.	Способ образования земельного участка
1	Коммунальное обслуживание	302	Перераспределение земельного участка с кадастровым номером 52:18:0060023:8 и земель, государственная собственность на которые не разграничена.

II. Перечень и сведения о площади образуемых земельных участков, которые будут отнесены к территориям общего пользования или имуществу общего пользования, в том числе в отношении которых предполагаются резервирование и (или) изъятие для государственных или муниципальных нужд.

Проектом не предусмотрено образование земельных участков, которые будут отнесены к территориям общего пользования или имуществу общего пользования, в том числе в отношении которых предполагаются резервирование и (или) изъятие для государственных или муниципальных нужд.

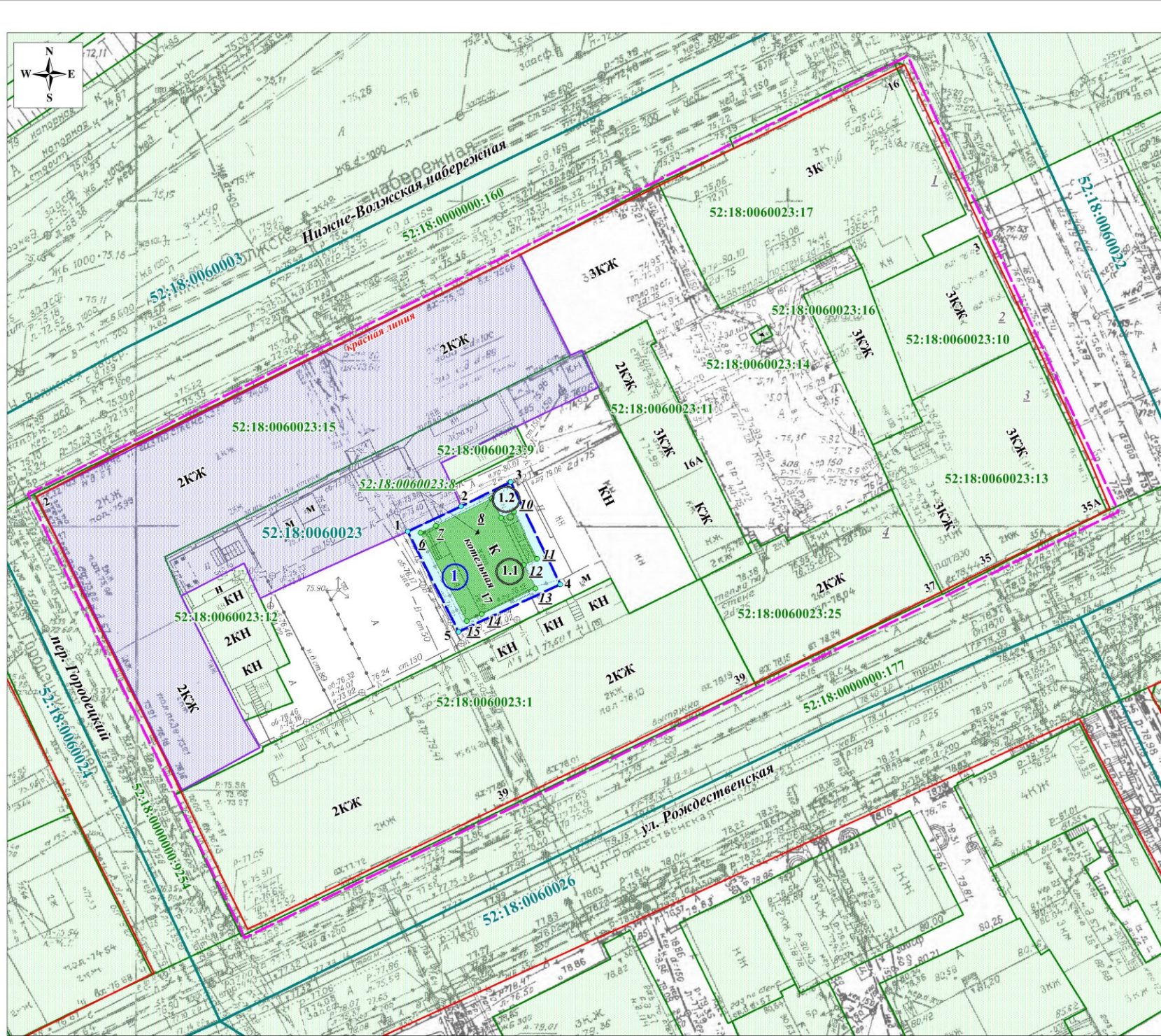
III. Сведения о границах территории, в отношении которой утвержден проект межевания, содержащие перечень координат характерных точек этих границ в системе координат.



Перечень координат характерных точек границ территории, в отношении которой утвержден проект межевания (система координат – МСК-52):

Обозначение характерных точек	Координаты, м	
	X	Y
16	530614.96	2215141.05
17	530681.11	2215276.76
18	530610.78	2215308.58
19	530546.40	2215173.79
20	530555.85	2215169.27
21	530574.02	2215160.69
22	530599.14	2215148.45

IV. Чертеж межевания территории.



- Условные обозначения:
- граница подготовки проекта межевания территории
 - границы земельных участков, зарегистрированных в едином государственном реестре недвижимости
 - граница кадастрового квартала
 - красные линии
- 52:18:0060023 - номер кадастрового квартала
 52:18:0060023:16 - кадастровый номер земельного участка
- 1 - граница образуемого земельного участка и его условный номер.
 Адрес местоположения: Российская Федерация, Нижегородская обл., г. Нижний Новгород, Нижегородский район, наб. Нижне-Волжская, дом 17
 Категория земель: земли населённых пунктов
 Вид разрешённого использования: коммунальное обслуживание
 Площадь: 302 кв.м
 - 1.1 - граница изменяемого земельного участка и его условный номер
 - 1.2 - земли, собственность на которые не разграничена и их условный номер
- 52:18:0060023:8 - кадастровый номер изменяемого земельного участка
- 1 - обозначение характерной точки границы образуемого земельного участка
 - 8 - обозначение характерной точки границы изменяемого земельного участка
- граница земельного участка под многоквартирным жилым домом в соответствии с материалами проекта межевания территории в границах площади Благовещенской, Нижне-Волжской набережной, улиц Кожевенной, Рождественской в Нижегородском районе города Нижнего Новгорода, утвержденного постановлением главы администрации города Нижнего Новгорода от 10.11.2009 №5951

Территория расположена в зоне ограничения строительства, создаваемой метеорологическим радиолокатором ДМРЛ-С, расположенным по пр. Гагарина, д.27А, корп.1 (на высотах до 46,4 м - не образуется, на высотах 46,4-93,0 м составляет 4412,2 м в направлениях основного излучения (0-360 градусов)) (экспертное заключение ФГУЗ "Центр гигиены и эпидемиологии в Нижегородской области" от 14.07.2010 №08/2-4680, заключение Управления Федеральной службы по надзору в сфере защиты прав потребителей и благополучия человека по Нижегородской области от 19.07.2010 №52.НЦ.09.000.Т.000601.07.10).

Территория расположена в границах исторической территории города Нижнего Новгорода "Старый Нижний Новгород" (решение Нижегородского областного Совета народных депутатов от 30.11.1993 г. № 370-м "Об установлении границ исторических территорий г. Нижнего Новгорода").

Территория расположена в границах ОКН федерального значения "Культурный слой г. Нижнего Новгорода" (решение Нижегородского областного Совета народных депутатов от 06.04.1993 г. № 117-м "Об утверждении положения о порядке охраны культурного слоя исторических населенных мест Нижегородской области").

Образуемые земельные участки обременяются правом беспрепятственного доступа неограниченного круга лиц к объектам инженерной инфраструктуры в целях ремонта и реконструкции существующих инженерных сетей, прокладки новых инженерных сетей и правом беспрепятственного доступа служб быстрого реагирования.

Экспликация образуемых и изменяемых земельных участков

Условный номер образуемого земельного участка (части образуемого участка)	Вид разрешенного использования образуемого земельного участка	Площадь образуемого земельного участка (части образуемого земельного участка), кв.м.	Условный номер изменяемого земельного участка	Вид разрешенного использования изменяемого земельного участка	Площадь изменяемого земельного участка, кв.м.
1	коммунальное обслуживание	302	1.1	под котельную (52:18:0060023:8)	200
			1.2	земли, собственность на которые не разграничена	102

						ПМТ-2020-52			
						Проект межевания территории в границах улицы Рождественская, переулка Городецкий, Нижне-Волжской набережной, площади Маркина в Нижегородском районе города Нижнего Новгорода			
Изм.	Кол.уч.	Лист	№ док.	Подп.	Дата	Чертеж межевания территории (утверждаемая часть)	Стадия	Лист	Листов
Директор	Д.В.Малышев						ПМТ	1	1
Гл. инженер	М.А.Барахович								
Исполнитель	Т.В.Нексова								
						М 1: 500	ООО "Сфера"		