



**Министерство  
градостроительной деятельности и развития агломераций  
Нижегородской области**

**П Р И К А З**

22 апреля 2020 г.

№ 07-02-03/39

г. Нижний Новгород

**Об утверждении документации по  
планировке территории (проект планировки  
и межевания территории) земельных  
участков с кадастровыми номерами  
52:18:0000000:5962, 52:18:0070277:114,  
расположенных по адресу: г. Нижний  
Новгород, Советский район, около деревни  
Новопокровское**

В соответствии со статьями 8<sup>2</sup>, 41-43, 46 Градостроительного кодекса Российской Федерации, пунктом 3 статьи 2<sup>1</sup> Закона Нижегородской области от 23 декабря 2014 г. № 197-З «О перераспределении отдельных полномочий между органами местного самоуправления муниципальных образований Нижегородской области и органами государственной власти Нижегородской области», на основании договоров аренды земельных участков от 15.07.2014 г. №18-85 и №18-89.

п р и к а з ы в а ю:

1. Утвердить прилагаемую документацию по планировке территории (проект планировки и межевания территории) земельных участков с кадастровыми номерами 52:18:0000000:5962, 52:18:0070277:114, расположенных по адресу: г. Нижний Новгород, Советский район, около деревни Новопокровское.

2. Направить в течение четырех дней со дня утверждения документацию по планировке территории (проект планировки и межевания территории) земельных участков с кадастровыми номерами 52:18:0000000:5962, 52:18:0070277:114,

расположенных по адресу: г. Нижний Новгород, Советский район, около деревни Новопокровское главе города Нижнего Новгорода.

3. Разместить настоящий приказ на официальном сайте министерства градостроительной деятельности и развития агломераций Нижегородской области в информационно-телекоммуникационной сети «Интернет».

Министр



М.В. Ракова

УТВЕРЖДЕНА  
приказом министерства градостроительной  
деятельности и развития агломераций  
Нижегородской области  
от 22 апреля 2020 г. № 07-02-03/39

**Документация по планировке территории (проект планировки и межевания территории) земельных участков с кадастровыми номерами 52:18:0000000:5962, 52:18:0070277:114, расположенных по адресу: г. Нижний Новгород, Советский район, около деревни Новопокровское**

**I. Положения о характеристиках планируемого развития территории.**

1. Общие положения.

Документация по планировке территории (проект планировки и межевания территории) земельных участков с кадастровыми номерами 52:18:0000000:5962, 52:18:0070277:114, расположенных по адресу: г. Нижний Новгород, Советский район, около деревни Новопокровское выполнена на основании договоров аренды земельных участков от 15.07.2014 г. №18-85 и №18-89 под комплексное освоение в целях жилищного строительства и строительства объектов инженерной инфраструктуры на территорию площадью 78,51 га.

2. Цели и задачи.

Документация по планировке территории (проект планировки и межевания территории) земельных участков с кадастровыми номерами 52:18:0000000:5962, 52:18:0070277:114, расположенных по адресу: г. Нижний Новгород, Советский район, около деревни Новопокровское (далее-проект) подготовлена ООО «Линия» по заказу ООО «Инградстрой» в целях обеспечения устойчивого развития территории, выделения элементов планировочной структуры, установления границ зон планируемого размещения объектов капитального строительства, границ земельных участков, определения характеристик и очередности планируемого развития территории.

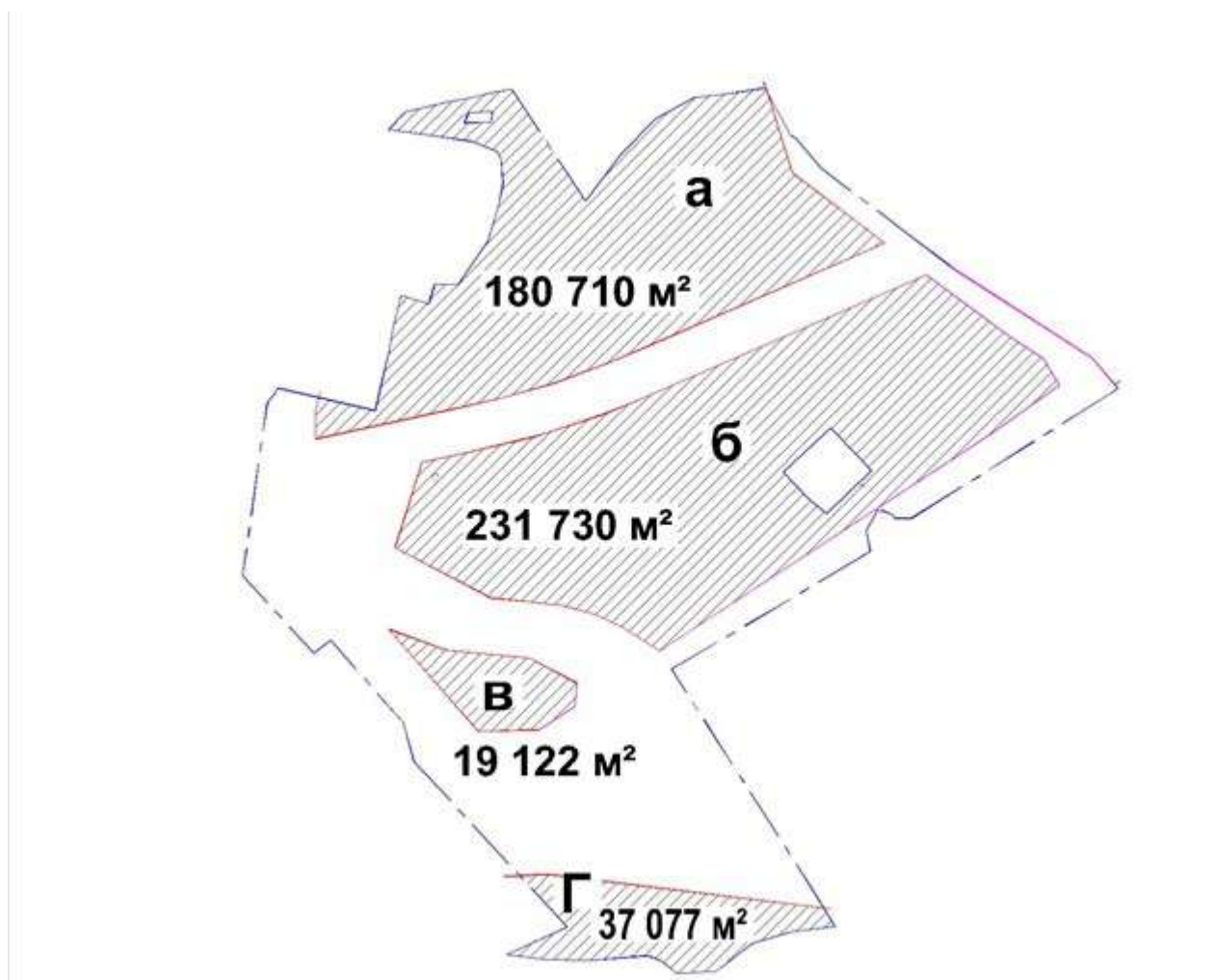
3. Характеристики планируемого развития территории.

Площадь территории в границах разработки проекта	78,51га
Площадь участка в границах красных линий	
Участок а	180710 м <sup>2</sup>
Участок б	211720м <sup>2</sup>
Участок в	19122м <sup>2</sup>
Участок г	3,7 га
Общая площадь, занятая под проектируемыми зданиями, строениями и сооружениями	
Участок а	25050,00 м <sup>2</sup>
Участок б	13220,00м <sup>2</sup>

Участок в	2500,00 м <sup>2</sup>
Общая площадь всех этажей проектируемых зданий, строений и сооружений	
Участок а	224760,00 м <sup>2</sup>
Участок б	14070,00 м <sup>2</sup>
Участок в	7025,00 м <sup>2</sup>
Коэффициент застройки	
Участок а	0,13
Участок б	0,06
Участок в	0,1
Коэффициент плотности застройки	
Участок а	1,2
Участок б	0,06
Участок в	0,4
Площадь озелененных территорий	
Участок а	
-участок многоэтажной жилой застройки	39874,00 м <sup>2</sup>
-участок начального, общего и среднего(полного) общего образования	11015,00 м <sup>2</sup>
	3489,00 м <sup>2</sup>
-участок дошкольной образовательной организации	163019 м <sup>2</sup>
Участок б	3865 м <sup>2</sup>
Участок в	
Вместимость автостоянок	
Участок а	2324 мест
Участок б	315 мест
Участок в	120 мест
Вместимость детского дошкольного образовательного учреждения	320 мест
Вместимость образовательного учреждения	800 мест
Нагрузки по инженерно-техническому обеспечению:	
Водоснабжение	
Участок а	89,236 м <sup>3</sup> /ч
Участок б	26,686 м <sup>3</sup> /ч
Участок в	38,323 м <sup>3</sup> /ч
Канализация	
Участок а	89,236 м <sup>3</sup> /ч
Участок б	26,686 м <sup>3</sup> /ч
Участок в	38,323 м <sup>3</sup> /ч
Теплоснабжение	
Участок а	15,650 Гкал/ч
Участок б	5,370 Гкал/ч
Участок в	3,130 Гкал/ч
Электроснабжение	
Участок а	5213,2 кВт
Участок б	1607,3 кВт

Участок в	341,6кВт
Наружное освещение	
Участок а	17,0 кВт
Участок б	13,0 кВт
Участок в	2,0 кВт
Ливневая канализация	
Участок а	418,2 л/с
Участок б	535,3 л/с
Участок в	44,2 л/с

Схема участков



## 4. Характеристики планируемых объектов капитального строительства.

№ по чертежу планировки	Наименование	Этажность	Площадь застройки, кв. м.	Общая площадь здания кв. м.
Участок а				
4,8,9	Многоквартирный дом со встроенными помещениями общественного назначения	25	54900	2520
1	Многоквартирный дом со встроенными помещениями	10	12600	1440

	общественного назначения			
2,6,11	Многоквартирный дом	10	28200	3150
3,7	Многоквартирный дом со встроенными помещениями общественного назначения	10	25200	2880
13	Многоквартирный дом со встроенными помещениями общественного назначения	25	18300	840
5	Многоквартирный дом	10	12600	1440
21	Дошкольная образовательная организация	2,3	5460	2330
10	Многоквартирный дом	10	7600	865
12	Многоквартирный дом	10	7600	865
14,15	Многоквартирный дом	25	25200	1160
16	Многоквартирный дом со встроенными помещениями общественного назначения	25	12600	580
26,27,28,29,30,31	Трансформаторная подстанция	1	180	180
22	Общеобразовательная организация	2,4	12720	4200
17	Нежилое здание общественного назначения	1	1600	1600
Участок б				
18	Нежилое здание общественного назначения	2	880	680
19	Нежилое здание общественного назначения	1	180	180
32,33	Трансформаторная подстанция	1	30	60
34	Диспетчерский пункт стоянки общественного транспорта	1	150	150
20	Нежилое здание общественного назначения	1	11500	11500
25	Спортивный клуб	2	1300	650
Участок в				
23	Физкультурно-оздоровительный центр	3	5400	1800
24	Станция скорой помощи	2	1625	700

## II. Положения об очередности планируемого развития территории.

Развитие территории, в том числе проектирование, строительство объектов капитального строительства и строительство (реконструкция) необходимых для функционирования таких объектов и обеспечения жизнедеятельности граждан объектов коммунальной, транспортной, социальной инфраструктур предусмотрено в 3 этапа.

**1 этап:**

Подготовка территории:

-подвод инженерных коммуникаций на территорию, согласно полученным техническим условиям.

Объекты капитального строительства жилого, общественно-делового и иного назначения:

№ по чертежу планировки	Наименование
4,8,9	Многоквартирный дом со встроенными помещениями общественного назначения
1	Многоквартирный дом со встроенными помещениями общественного назначения
2,6,11	Многоквартирный дом
3,7	Многоквартирный дом со встроенными помещениями общественного назначения
13	Многоквартирный дом со встроенными помещениями общественного назначения
5	Многоквартирный дом
10	Многоквартирный дом
12	Многоквартирный дом
14,15	Многоквартирный дом
16	Многоквартирный дом со встроенными помещениями общественного назначения

Объекты социальной инфраструктуры:

№ по чертежу планировки	Наименование
21	Дошкольная образовательная организация
22	Общеобразовательная организация

Объекты коммунальной инфраструктуры:

№ по чертежу планировки	Наименование
26,27,28,29,30,31	Трансформаторная подстанция

Строительство следующих объектов транспортной инфраструктуры и благоустройства:

- строительство магистрали районного значения, площадки по отстою и разворотной площадки.
- благоустройство территории;
- формирование проездов, обеспечивающих транспортное обслуживание и пожарную безопасность зданий;
- устройство открытых автостоянок на участке а, в;

-устройство и оборудование детских площадок, площадок для отдыха, открытых стоянок автомобилей на территории участка а, хозяйственных и контейнерных площадок, устройство наружного освещения, устройство дождевой канализации.

## 2 этап:

Подготовка территории:

-подключение к инженерным коммуникациям, подведенным на территорию в первый этап.

Объекты капитального строительства общественно-делового и иного назначения:

№ по чертежу планировки	Наименование
18	Нежилое здание общественного назначения
19	Нежилое здание общественного назначения
34	Диспетчерский пункт стоянки общественного транспорта
20	Нежилое здание общественного назначения
25	Спортивный клуб

Объекты коммунальной инфраструктуры:

№ по чертежу планировки	Наименование
32,33	Трансформаторная подстанция

Строительство следующих объектов транспортной инфраструктуры и благоустройства:

- благоустройство территории;
- формирование проездов, обеспечивающих транспортное обслуживание и пожарную безопасность зданий;
- устройство наружного освещения, устройство дождевой канализации.

## 3 этап:

Подготовка территории:

-подключение к инженерным коммуникациям, подведенным на территорию в первый этап.

Объекты капитального строительства общественно-делового и иного назначения:

№ по чертежу планировки	Наименование
23	Физкультурно-оздоровительный центр
24	Станция скорой помощи

Строительство следующих объектов транспортной инфраструктуры и благоустройства:

- благоустройство территории;
- формирование проездов, обеспечивающих транспортное обслуживание и пожарную безопасность зданий;
- устройство наружного освещения, устройство дождевой канализации.



**III. Перечень и сведения о площади образуемых земельных участков, в том числе возможные способы их образования. Вид разрешенного использования образуемых земельных участков.**

Проектом предусматривается образование следующих земельных участков:

Условный номер образуемого земельного участка	Вид разрешенного использования образуемого земельного участка	Площадь, кв.м	Способ образования земельного участка
1	Многоэтажная жилая застройка (высотная застройка)	9624	Образуются путем раздела земельного участка с кадастровым номером 52:18:0000000:5962
2	Многоэтажная жилая застройка (высотная застройка)	6246	
3	Многоэтажная жилая застройка (высотная застройка)	8775	
4	Многоэтажная жилая застройка (высотная застройка)	13522	
5	Многоэтажная жилая застройка (высотная застройка)	9306	
6	Многоэтажная жилая застройка (высотная застройка)	6993	
7	Многоэтажная жилая застройка (высотная застройка)	10950	
8	Многоэтажная жилая застройка (высотная застройка)	8374	
9	Многоэтажная жилая застройка (высотная застройка)	11303	
10	Многоэтажная жилая застройка (высотная застройка)	8211	
11	Многоэтажная жилая застройка (высотная застройка)	6644	
12	Многоэтажная жилая застройка (высотная застройка)	5739	
13	Многоэтажная жилая застройка (высотная застройка)	6772	

14	Многоэтажная жилая застройка (высотная застройка)	6542	
15	Многоэтажная жилая застройка (высотная застройка)	6378	
16	Многоэтажная жилая застройка (высотная застройка)	6620	
17	Обслуживание жилой застройки	4563	
18	Предпринимательств о	4334	
19	Предпринимательств о	3912	
21	Дошкольное, начальное и среднее общее образование	11948	
22	Дошкольное, начальное и среднее общее образование	27017	
26	Коммунальное обслуживание	186	
27	Коммунальное обслуживание	213	
28	Коммунальное обслуживание	221	
29	Коммунальное обслуживание	164	
30	Коммунальное обслуживание	166	
31	Коммунальное обслуживание	213	
32	Коммунальное обслуживание	226	
33	Коммунальное обслуживание	178	
34	Обслуживание транспорта	13961	
35	Обслуживание транспорта	5824	

36	Обслуживание транспорта	7957	Образуются путем раздела земельного участка с кадастровым номером 52:18:0070277:114
38	Спорт	4284	
20	Предпринимательство	34658	
23	Спорт	17255	
24	Стационарное медицинское обслуживание	1867	
25	Спорт	3179	
37	Объекты гаражного назначения	4019	

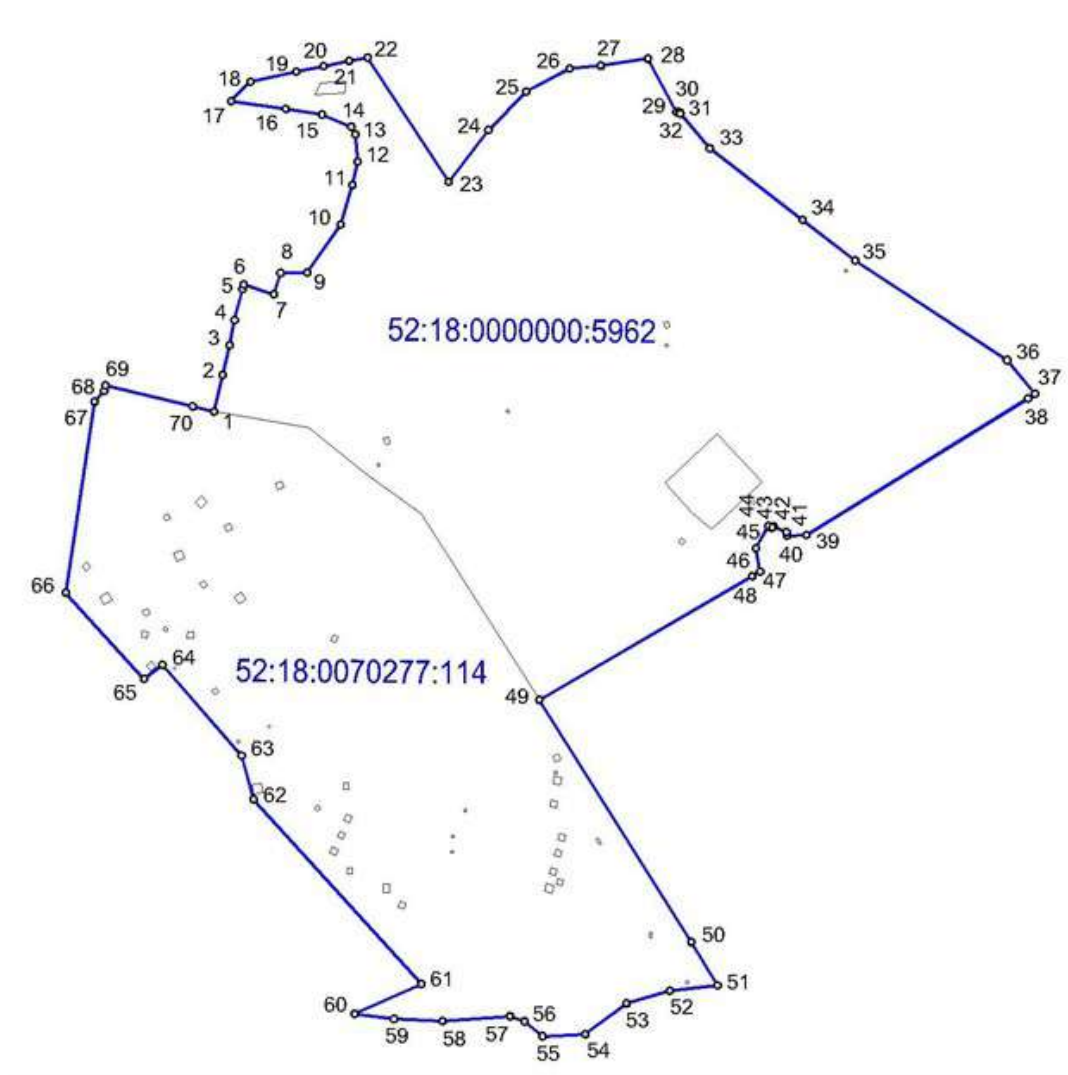
**IV. Перечень и сведения о площади образуемых земельных участков, которые будут отнесены к территориям общего пользования или имуществу общего пользования, в том числе в отношении которых предполагаются резервирование и (или) изъятие для государственных или муниципальных нужд.**

Проектом предусматривается образование следующих земельных участков, которые будут отнесены к территориям общего пользования или имуществу общего пользования, в том числе в отношении которых предполагаются резервирование и (или) изъятие для государственных или муниципальных нужд.

Условный номер образуемого земельного участка	Вид разрешенного использования образуемого земельного участка	Площадь, кв.м	Способ образования земельного участка
39	Земельный участок (территории) общего пользования	5392	Образуются путем раздела земельного участка с кадастровым номером 52:18:0070277:114
40	Земельный участок (территории) общего пользования	20733	
41	Земельный участок (территории) общего пользования	5483	
42	Земельный участок (территории) общего пользования	99001	

43	Земельный участок (территории) общего пользования	4589	Образуются путем раздела земельного участка с кадастровым номером 52:18:0000000:5962
44	Земельный участок (территории) общего пользования	91879	
45	Земельный участок (территории) общего пользования	37077	
46	Земельный участок (территории) общего пользования	3407	
47	Земельный участок (территории) общего пользования	46269	
48	Земельный участок (территории) общего пользования	6693	
49	Земельный участок (территории) общего пользования	58	
50	Земельный участок (территории) общего пользования	10134	
51	Земельный участок (территории) общего пользования	14090	
52	Земельный участок (территории) общего пользования	129424	
53	Земельный участок (территории) общего пользования	28481	

**V. Сведения о границах территории, в отношении которой утвержден проект межевания, содержащие перечень координат характерных точек этих границ в системе координат.**



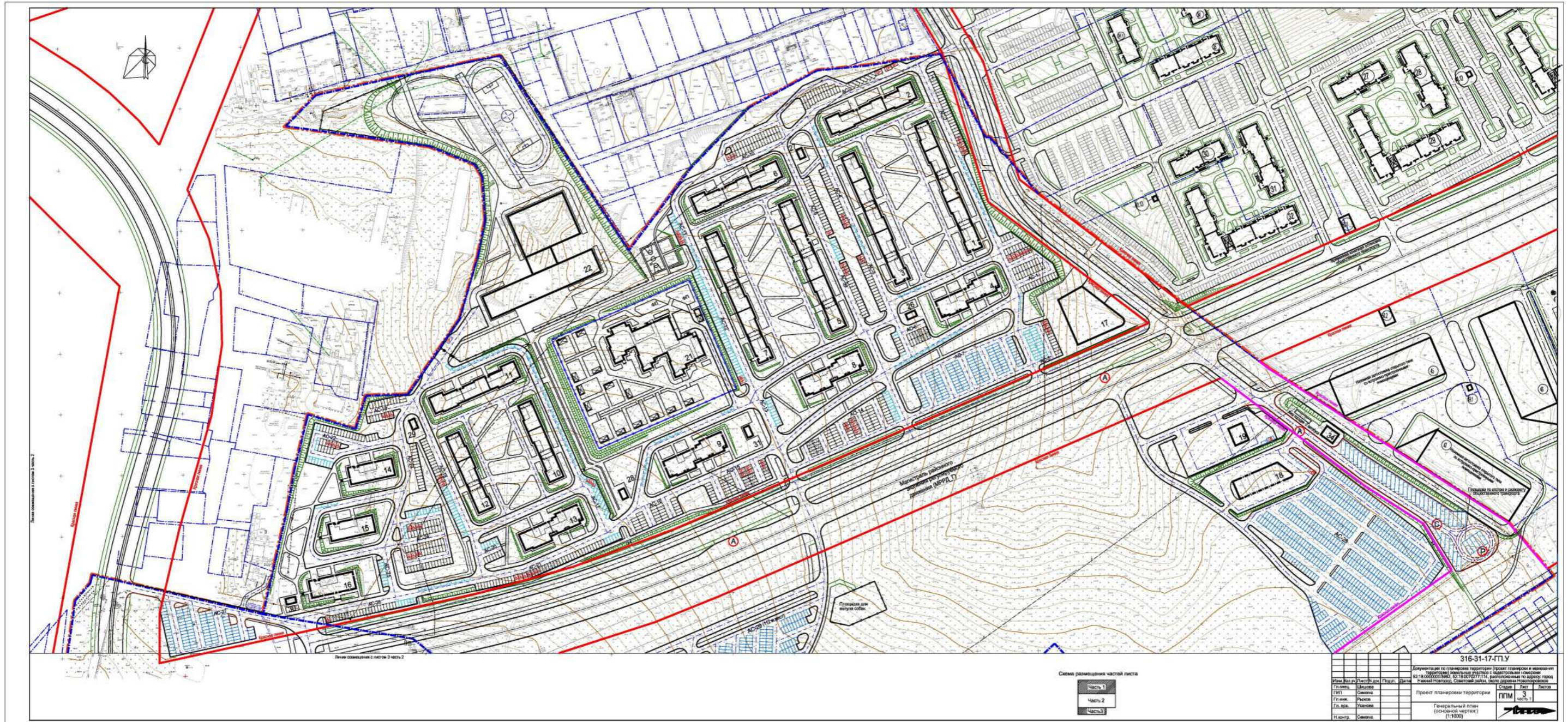
Перечень координат характерных точек границ территории, в отношении которой утвержден проект межевания (система координат – МСК-52):

№	X	Y
1	523885.33	2218114.70
2	523932.56	2218126.00
3	523970.68	2218135.12
4	524003.24	2218141.37
5	524042.93	2218151.48
6	524048.71	2218152.95
7	524036.47	2218191.80
8	524063.68	2218200.52
9	524064.42	2218234.85
10	524125.96	2218277.89

11	524177.27	2218293.22
12	524206.90	2218299.58
13	524242.49	2218297.21
14	524252.42	2218291.50
15	524267.73	2218254.10
16	524274.92	2218207.31
17	524285.21	2218136.68
18	524310.29	2218161.54
19	524323.28	2218220.69
20	524329.99	2218256.17
21	524336.86	2218289.17
22	524341.50	2218312.55
23	524181.02	2218417.19
24	524247.89	2218468.35
25	524297.48	2218517.07
26	524327.18	2218572.78
27	524330.82	2218613.27
28	524339.84	2218673.62
29	524271.34	2218710.43
30	524271.18	2218713.81
31	524271.15	2218714.30
32	524269.35	2218715.35
33	524224.36	2218753.40
34	524131.89	2218873.30
35	524079.73	2218940.93
36	523951.64	2219136.50
37	523908.17	2219172.52
38	523901.98	2219163.48
39	523725.97	2218877.98
40	523725.48	2218852.91
41	523729.83	2218852.44
42	523737.34	2218835.64
43	523736.34	2218834.32
44	523735.49	2218833.21

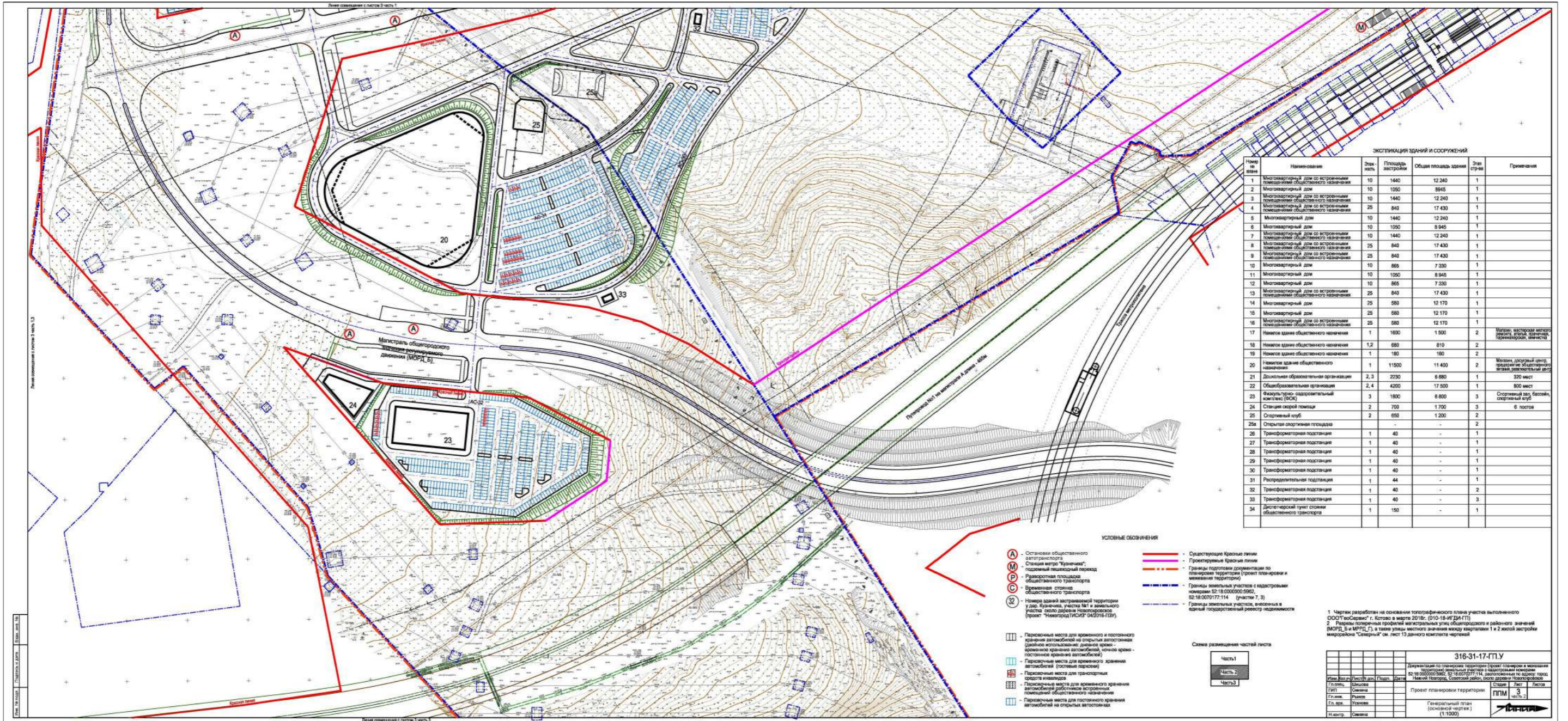
45	523737.66	2218828.94
46	523708.95	2218812.67
47	523679.08	2218818.38
48	523672.95	2218808.25
49	523513.82	2218533.66
50	523201.87	2218729.64
51	523146.05	2218763.38
52	523138.90	2218701.70
53	523122.86	2218646.32
54	523083.30	2218593.27
55	523080.59	2218538.01
56	523099.57	2218515.06
57	523106.38	2218496.28
58	523100.25	2218409.24
59	523102.73	2218346.50
60	523109.53	2218295.78
61	523147.68	2218382.01
62	523385.74	2218165.64
63	523441.92	2218150.42
64	523559.13	2218048.48
65	523540.95	2218024.57
66	523651.85	2217923.77
67	523897.85	2217960.87
68	523912.06	2217973.40
69	523918.75	2217974.93
70	523891.87	2218087.35
1	523885.33	2218114.70

VI. Чертеж планировки территории (1 часть).





Чертеж планировки территории (2 часть).



Чертеж планировки территории (3 часть).

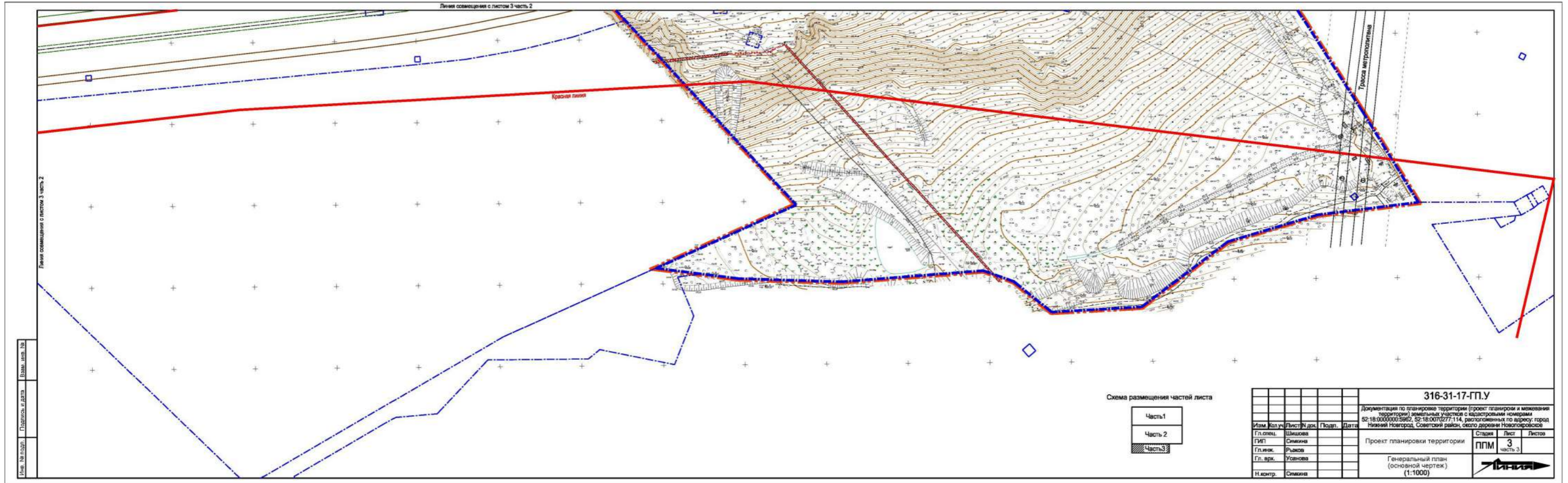
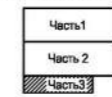
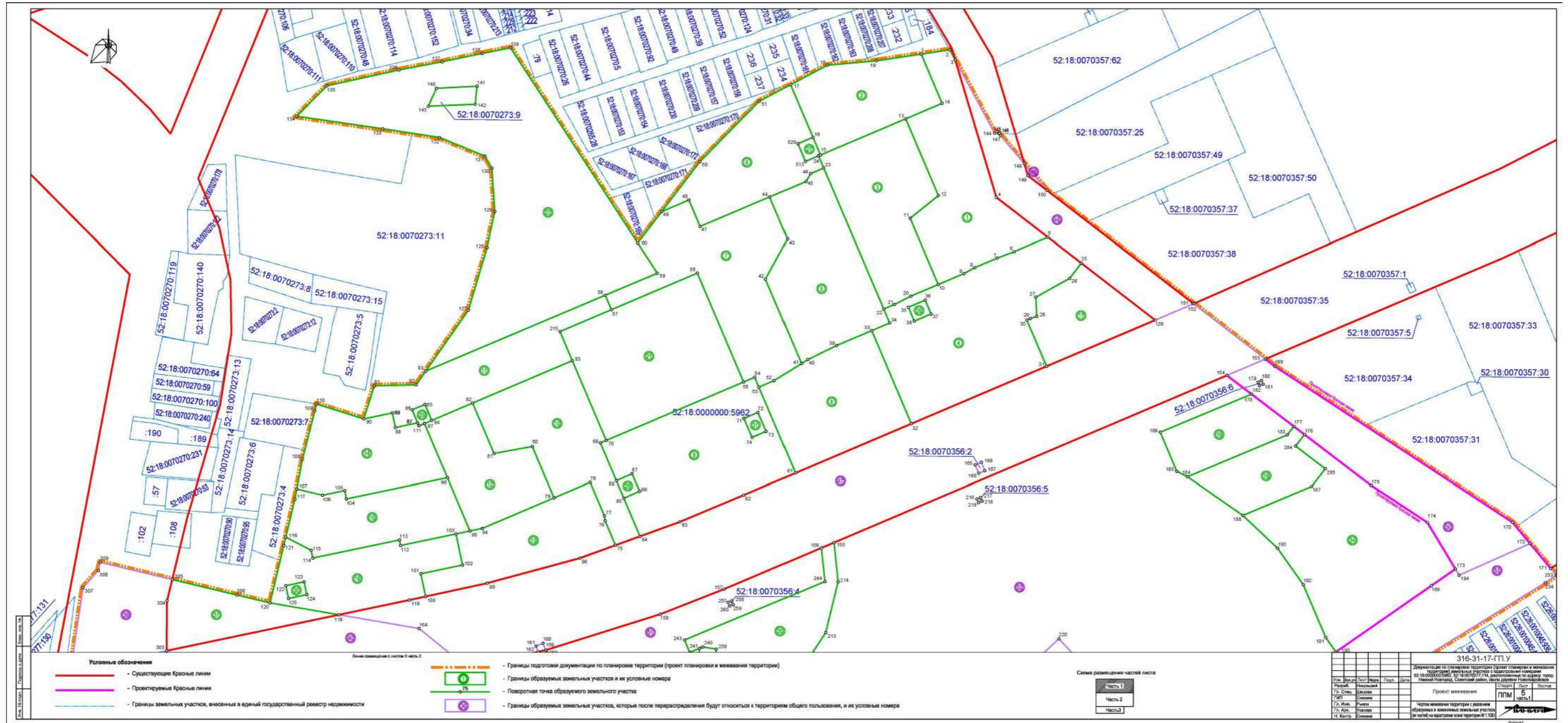


Схема размещения частей листа

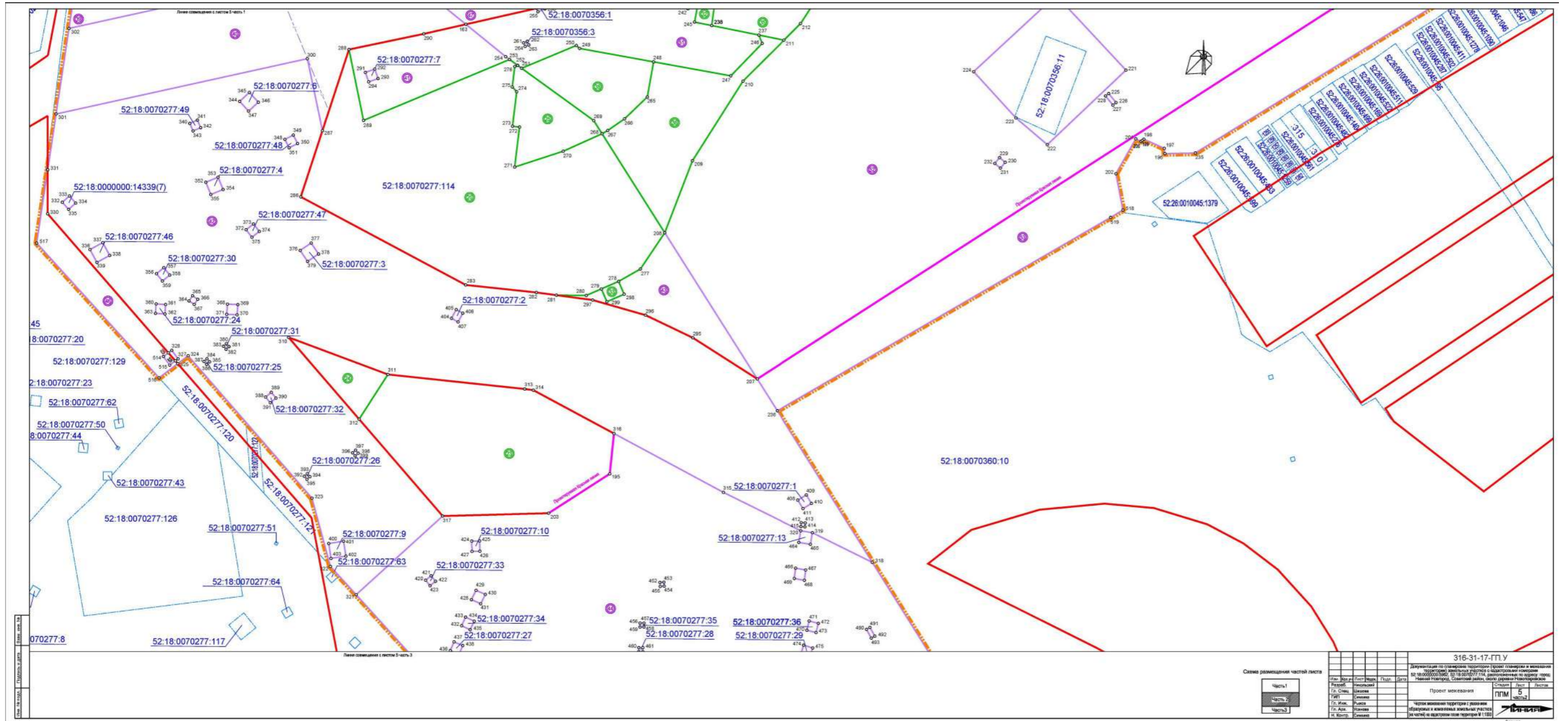


					<b>316-31-17-ГП.У</b>		
					Документация по планировке территории (проект планировки и межевание территории) земельных участков с кадастровыми номерами 42-18/008/001/2002, 42-18/007/277/114, расположенных по адресу: город Нижний Новгород, Советский район, около деревни Новогородовское		
					Проект планировки территории		
					Генеральный план (основной чертеж) (1:1000)		
Имя	Долж.	Лист/№ док.	Подп.	Дата	Стадия	Лист	Листов
Гл.инж.	Шкирова				ППМ	3	часть 3
Гл.инж.	Сидкина						
Гл.арх.	Рыжов						
Гл.арх.	Усанова						
И.контр.	Сидкина						

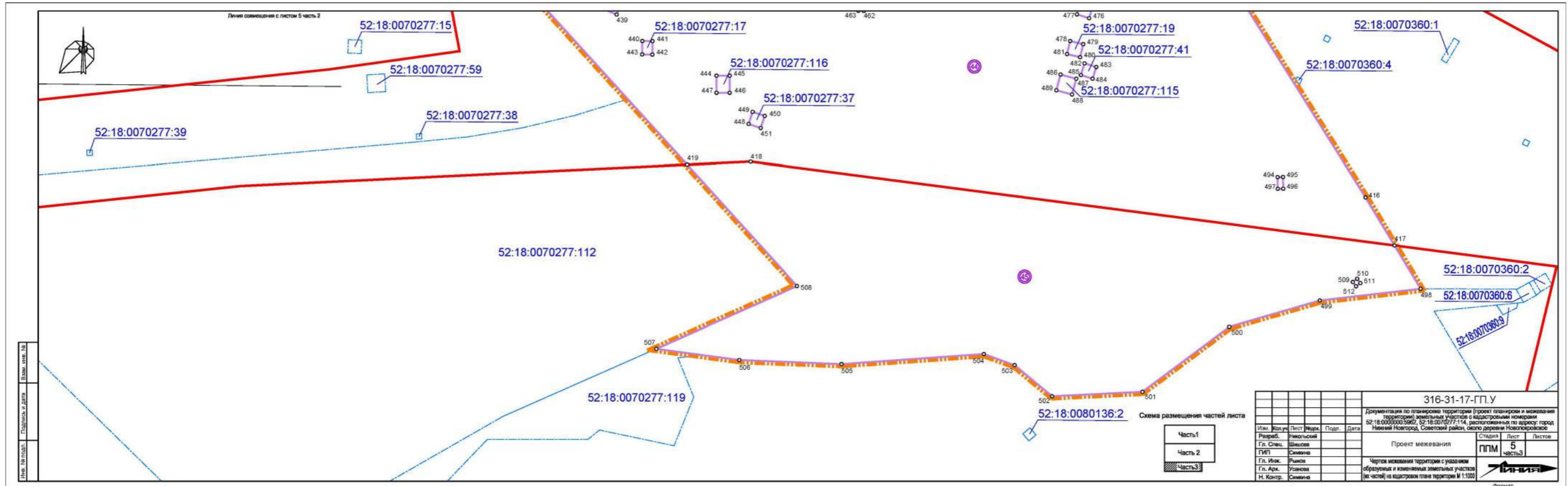
VII. Чертеж межевания территории (1 часть)



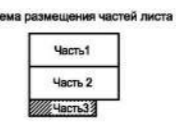
Чертеж межевания территории (2 часть)



Чертеж межевания территории (3 часть)



316-31-17-ГП.У				
Документация по планировке территории (проект планировки и межевания территории) земельных участков с кадастровыми номерами 52:18:0000003:0602, 52:18:0070277:114, расположенных по адресу: город Нижний Новгород, Советский район, село деревня Нижегородское				
Проект межевания			Стадия	Лист
			ППМ	5 часть 3
Чертеж межевания территории с указанием образующих и смежных земельных участков (из частей) на кадастровом плане территории М 1:1000				



Имя, № докум. | Планировка территории | Листы, дата, №

Чертеж межевания территории (Экспликация образуемых и изменяемых земельных участков на кадастровом плане в границах межевания территории (4часть))

ЭКСПЛИКАЦИЯ ЗЕМЕЛЬНЫХ УЧАСТКОВ, ОБРАЗОВАННЫХ ПУТЕМ РАЗДЕЛА ЗЕМЕЛЬНОГО УЧАСТКА С КАДАСТРОВЫМ НОМЕРОМ 52-18-000000-5962				
Образованные земельные участки		Изменяемые земельные участки		
Условный номер образуемого земельного участка	Вид разрешенного использования образуемого земельного участка	Площадь образуемого земельного участка, кв.м	Условный номер изменяемого земельного участка з.у. (части з.у.)	Площадь изменяемого земельного участка (части земельного участка), кв.м
Многоэтажная жилая застройка (высотная застройка) (2.6), площадь участка 9625 кв.м				
1	-	-	-	9625
Многоэтажная жилая застройка (высотная застройка) (2.6), площадь участка 6246 кв.м				
2	-	-	-	6246
Многоэтажная жилая застройка (высотная застройка) (2.6), площадь участка 8775 кв.м				
3	-	-	-	8775
Многоэтажная жилая застройка (высотная застройка) (2.6), площадь участка 13522 кв.м				
4	-	-	-	13522
Многоэтажная жилая застройка (высотная застройка) (2.6), площадь участка 9306 кв.м				
5	-	-	-	9306
Многоэтажная жилая застройка (высотная застройка) (2.6), площадь участка 6993 кв.м				
6	-	-	-	6993
Многоэтажная жилая застройка (высотная застройка) (2.6), площадь участка 10950 кв.м				
7	-	-	-	10950
Многоэтажная жилая застройка (высотная застройка) (2.6), площадь участка 8374 кв.м				
8	-	-	-	8374
Многоэтажная жилая застройка (высотная застройка) (2.6), площадь участка 11303 кв.м				
9	-	-	-	11303
Многоэтажная жилая застройка (высотная застройка) (2.6), площадь участка 8211 кв.м				
10	-	-	-	8211
Многоэтажная жилая застройка (высотная застройка) (2.6), площадь участка 6644 кв.м				
11	-	-	-	6644
Многоэтажная жилая застройка (высотная застройка) (2.6), площадь участка 6739 кв.м				
12	-	-	-	6739
Многоэтажная жилая застройка (высотная застройка) (2.6), площадь участка 6772 кв.м				
13	-	-	-	6772
Многоэтажная жилая застройка (высотная застройка) (2.6), площадь участка 6542 кв.м				
14	-	-	-	6542
Многоэтажная жилая застройка (высотная застройка) (2.6), площадь участка 6378 кв.м				
15	-	-	-	6378
Многоэтажная жилая застройка (высотная застройка) (2.6), площадь участка 6620 кв.м				
16	-	-	-	6620
Обслуживание жилой застройки (2.7), площадь участка 4563 кв.м				
17	-	-	-	4563
Предпринимательство (4.0), площадь участка 3965 кв.м				
18	-	-	-	3965
Предпринимательство (4.0), площадь участка 3912 кв.м				
19	-	-	-	3912
Дошкольное, начальное и среднее общее образование (3.5.1), площадь участка 11948 кв.м				
21	-	-	-	11948
Дошкольное, начальное и среднее общее образование (3.5.1), площадь участка 27017 кв.м				
22	-	-	-	27017

ЭКСПЛИКАЦИЯ ЗЕМЕЛЬНЫХ УЧАСТКОВ, ОБРАЗОВАННЫХ ПУТЕМ РАЗДЕЛА ЗЕМЕЛЬНОГО УЧАСТКА С КАДАСТРОВЫМ НОМЕРОМ 52-18-000000-5962				
Образованные земельные участки		Изменяемые земельные участки		
Условный номер образуемого земельного участка	Вид разрешенного использования образуемого земельного участка	Площадь образуемого земельного участка, кв.м	Условный номер изменяемого земельного участка з.у. (части з.у.)	Площадь изменяемого земельного участка (части земельного участка), кв.м
Коммунальное обслуживание (3.1), площадь участка 186 кв.м				
26	-	-	-	186
Коммунальное обслуживание (3.1), площадь участка 213 кв.м				
27	-	-	-	213
Коммунальное обслуживание (3.1), площадь участка 221 кв.м				
28	-	-	-	221
Коммунальное обслуживание (3.1), площадь участка 164 кв.м				
29	-	-	-	164
Коммунальное обслуживание (3.1), площадь участка 166 кв.м				
30	-	-	-	166
Коммунальное обслуживание (3.1), площадь участка 213 кв.м				
31	-	-	-	213
Коммунальное обслуживание (3.1), площадь участка 226 кв.м				
32	-	-	-	226
Обслуживание автотранспорта (4.9), площадь участка 13961 кв.м				
34	-	-	-	13961
Обслуживание автотранспорта (4.9), площадь участка 5824 кв.м				
35	-	-	-	5824
Обслуживание автотранспорта (4.9), площадь участка 7957 кв.м				
36	-	-	-	7957
Спорт (5.1), площадь участка 4284 кв.м				
38	-	-	-	4284
Земельные участки (территории)общего пользования (12.0), площадь участка 46268 кв.м				
47	-	-	-	46268
Земельные участки (территории)общего пользования (12.0), площадь участка 6693 кв.м				
48	-	-	-	6693
Земельные участки (территории)общего пользования (12.0), площадь участка 58 кв.м				
49	-	-	-	58
Земельные участки (территории)общего пользования (12.0), площадь участка 10134 кв.м				
50	-	-	-	10134
Земельные участки (территории)общего пользования (12.0), площадь участка 14090 кв.м				
51	-	-	-	14090
Земельные участки (территории)общего пользования (12.0), площадь участка 129424 кв.м				
52	-	-	-	129424
Земельные участки (территории)общего пользования (12.0), площадь участка 28481 кв.м				
53	-	-	-	28481

ЭКСПЛИКАЦИЯ ЗЕМЕЛЬНЫХ УЧАСТКОВ, ОБРАЗОВАННЫХ ПУТЕМ РАЗДЕЛА ЗЕМЕЛЬНОГО УЧАСТКА С КАДАСТРОВЫМ НОМЕРОМ 52-18-0070277-114				
Образованные земельные участки		Изменяемые земельные участки		
Условный номер образуемого земельного участка	Вид разрешенного использования образуемого земельного участка	Площадь образуемого земельного участка, кв.м	Условный номер изменяемого земельного участка з.у. (части з.у.)	Площадь изменяемого земельного участка (части земельного участка), кв.м
Предпринимательство (4.0), площадь участка 34544 кв.м				
20	-	-	-	34544
Спорт (5.1), площадь участка 17255 кв.м				
23	-	-	-	17255
Стационарное медицинское обслуживание (3.4.2), площадь участка 1867 кв.м				
24	-	-	-	1867
Спорт (5.1), площадь участка 3293 кв.м				
25	-	-	-	3293
Коммунальное обслуживание (3.1), площадь участка 178 кв.м				
33	-	-	-	178
Объекты гаражного назначения (2.7.1), площадь участка 4019 кв.м				
37	-	-	-	4019
Земельные участки (территории)общего пользования (12.0), площадь участка 5392 кв.м				
39	-	-	-	5392
Земельные участки (территории)общего пользования (12.0), площадь участка 20733 кв.м				
40	-	-	-	20733
Земельные участки (территории)общего пользования (12.0), площадь участка 5483 кв.м				
41	-	-	-	5483
Земельные участки (территории)общего пользования (12.0), площадь участка 99002 кв.м				
42	-	-	-	99002
Земельные участки (территории)общего пользования (12.0), площадь участка 4589 кв.м				
43	-	-	-	4589
Земельные участки (территории)общего пользования (12.0), площадь участка 96320 кв.м				
44	-	-	-	96320
Земельные участки (территории)общего пользования (12.0), площадь участка 37077 кв.м				
45	-	-	-	37077
Земельные участки (территории)общего пользования (12.0), площадь участка 3407 кв.м				
46	-	-	-	3407

316-31-17-ГП.У

Документация по планировке территории (проект планировки и межевания территории) земельных участков с кадастровыми номерами 52-18-000000-5962, 52-18-0070277-114, расположенных по адресу: город Нижний Новгород, Советский район, о/о «Деревня Новоселовское»

Изм.	Копия	Лист	Итого	Подп.	Дата
Разраб.	Исполнил	Старший	Лист	Лист	Листов
Гл. Спец.	Шилова				
ГМТ	Савина				
Гл. Инж.	Рыска				
Гл. Арх.	Усанова				
Н. Контр.	Савина				

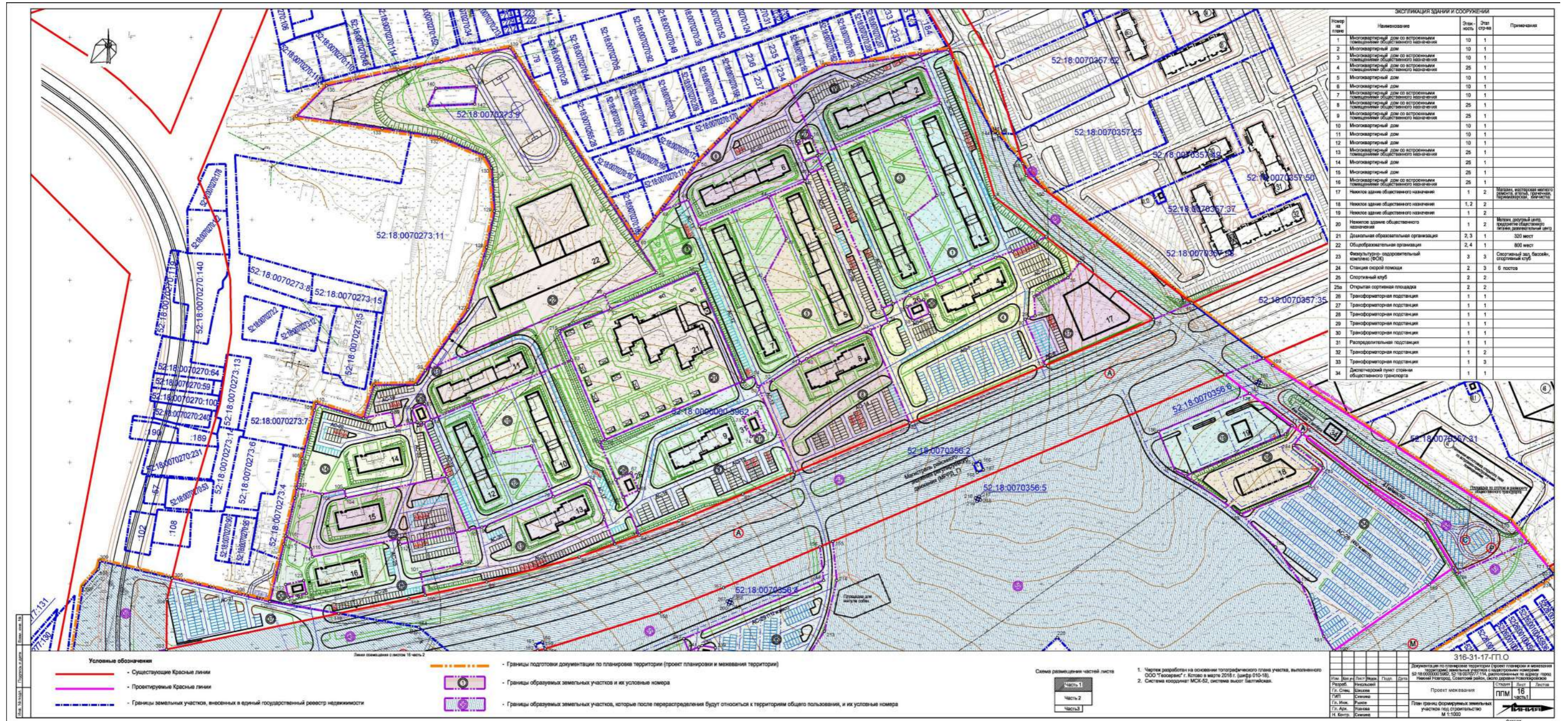
Проект межевания

Экспликация образуемых и изменяемых земельных участков на кадастровом плане в границах межевания территории

ПГМ 6

Формат А1

VIII. Чертеж межевания территории (1часть)



ОБЪЕКТЫ ЗАСТРОЙКИ И СООРУЖЕНИЯ				
№ п/п	Наименование	Этаж-ность	Этаж-ность	Примечание
1	Многоквартирный дом со встроенными помещениями общественного назначения	10	1	
2	Многоквартирный дом	10	1	
3	Многоквартирный дом со встроенными помещениями общественного назначения	10	1	
4	Многоквартирный дом со встроенными помещениями общественного назначения	25	1	
5	Многоквартирный дом	10	1	
6	Многоквартирный дом	10	1	
7	Многоквартирный дом со встроенными помещениями общественного назначения	10	1	
8	Многоквартирный дом со встроенными помещениями общественного назначения	25	1	
9	Многоквартирный дом со встроенными помещениями общественного назначения	25	1	
10	Многоквартирный дом	10	1	
11	Многоквартирный дом	10	1	
12	Многоквартирный дом	10	1	
13	Многоквартирный дом со встроенными помещениями общественного назначения	25	1	
14	Многоквартирный дом	25	1	
15	Многоквартирный дом	25	1	
16	Многоквартирный дом со встроенными помещениями общественного назначения	25	1	
17	Населенное здание общественного назначения	1	2	Место, выделенное под строительство объектов благоустройства территории
18	Населенное здание общественного назначения	1	2	
19	Населенное здание общественного назначения	1	2	
20	Населенное здание общественного назначения	1	2	Место, отведенное под строительство объектов благоустройства территории
21	Детская образовательная организация	2	3	300 мест
22	Образовательная организация	2	4	800 мест
23	Физкультурно-спортивный комплекс (ФОК)	3	3	Спортивный зал, бассейн, спортивный клуб
24	Станция скорой помощи	2	3	6 постов
25	Спортивный клуб	2	2	
25а	Открытая спортивная площадка	2	2	
26	Трансформаторная подстанция	1	1	
27	Трансформаторная подстанция	1	1	
28	Трансформаторная подстанция	1	1	
29	Трансформаторная подстанция	1	1	
30	Трансформаторная подстанция	1	1	
31	Распределительная подстанция	1	1	
32	Трансформаторная подстанция	1	2	
33	Трансформаторная подстанция	1	3	
34	Диспетчерский пункт станции общественного транспорта	1	1	

**Условные обозначения**

- Существующие Красные линии
- Проектируемые Красные линии
- Границы земельных участков, внесенных в единый государственный реестр недвижимости
- Границы подготовки документации по планировке территории (проект планировки и межевания территории)
- Границы образуемых земельных участков и их условные номера
- Границы образуемых земельных участков, которые после перераспределения будут относиться к территориям общего пользования, и их условные номера

Схема разбивки частей листов

Часть 1  
Часть 2  
Часть 3

316-31-17-П.О

Документ по планировке территории (проект планировки и межевания территории) земельного участка с кадастровым номером 52:18:0070273:11, расположенного по адресу: город Нижний Новгород, Советский район, село деревня Гавриловское.

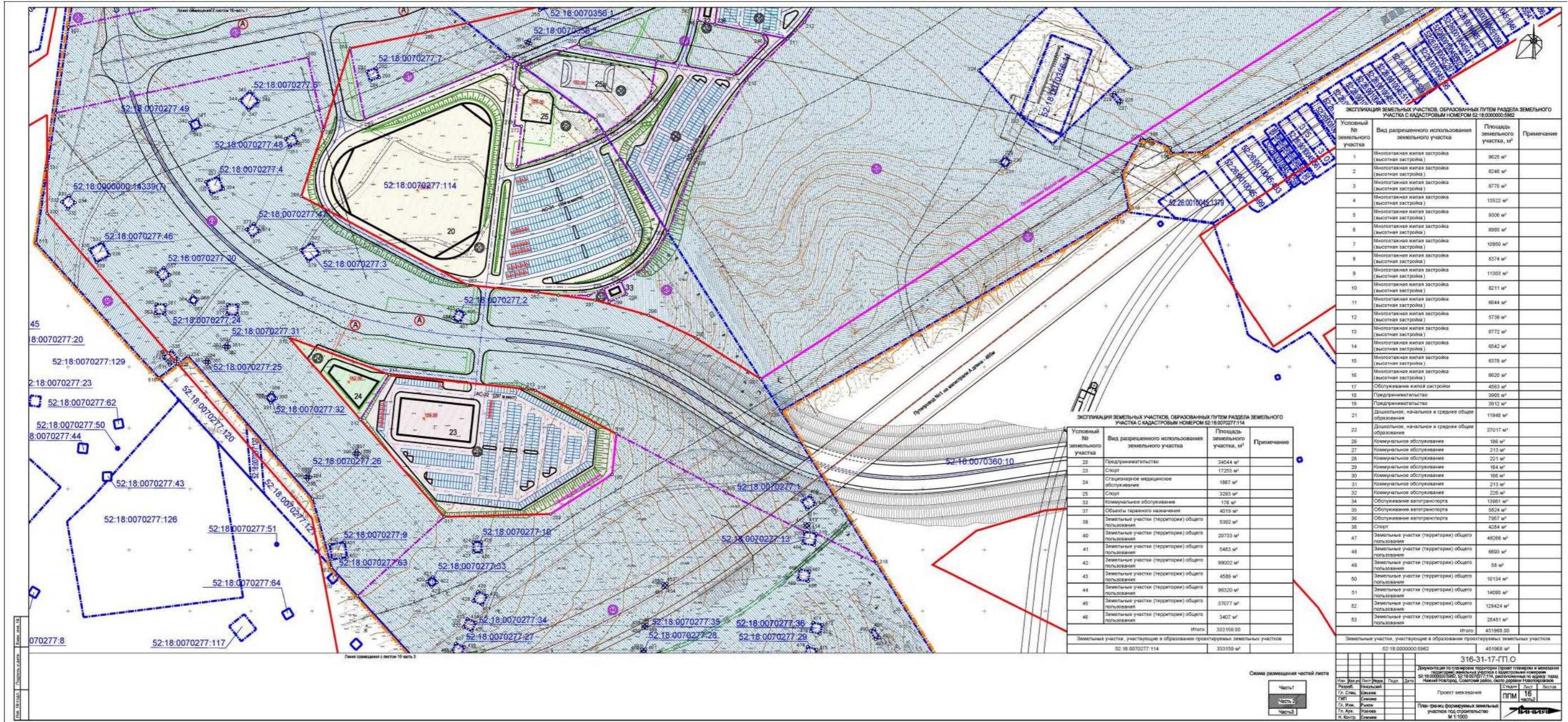
Проект межевания земельного участка под спортивную площадку

М 1:1000

1. Чертеж разработан на основании топографического плана участка, выполненного ООО "Геосервис" г. Кстово в марте 2018 г. (инв.р 016-18).

2. Система координат: МСК-62, система высот: Балтийская.

Чертеж межевания территории (2 часть)



ЭКСПЛИКАЦИЯ ЗЕМЕЛЬНЫХ УЧАСТКОВ, ОБРАЗОВАННЫХ ПУТЕМ РАЗДЕЛА ЗЕМЕЛЬНОГО УЧАСТКА С КАДАСТРОВЫМ НОМЕРОМ 52:18:0070277:114

Условный № земельного участка	Вид разрешенного использования земельного участка	Площадь земельного участка, м²	Примечание
20	Предпринимательство	34544 м²	
21	Спорт	17255 м²	
24	Специальное медицинское обслуживание	1867 м²	
25	Спорт	3293 м²	
33	Коммунальное обслуживание	178 м²	
37	Объекты гаражного назначения	4019 м²	
39	Земельные участки (территории) общего пользования	5392 м²	
40	Земельные участки (территории) общего пользования	20733 м²	
41	Земельные участки (территории) общего пользования	5483 м²	
42	Земельные участки (территории) общего пользования	99002 м²	
43	Земельные участки (территории) общего пользования	4089 м²	
44	Земельные участки (территории) общего пользования	96320 м²	
45	Земельные участки (территории) общего пользования	37077 м²	
46	Земельные участки (территории) общего пользования	3407 м²	
Итого:		333159,00	
Земельные участки, участвующие в образовании проектируемых земельных участков 52:18:0070277:114		333159 м²	

ЭКСПЛИКАЦИЯ ЗЕМЕЛЬНЫХ УЧАСТКОВ, ОБРАЗОВАННЫХ ПУТЕМ РАЗДЕЛА ЗЕМЕЛЬНОГО УЧАСТКА С КАДАСТРОВЫМ НОМЕРОМ 52:18:000000:592

Условный № земельного участка	Вид разрешенного использования земельного участка	Площадь земельного участка, м²	Примечание
1	Многоэтапная жилая застройка (высотная застройка)	9025 м²	
2	Многоэтапная жилая застройка (высотная застройка)	6246 м²	
3	Многоэтапная жилая застройка (высотная застройка)	6776 м²	
4	Многоэтапная жилая застройка (высотная застройка)	13522 м²	
5	Многоэтапная жилая застройка (высотная застройка)	9306 м²	
6	Многоэтапная жилая застройка (высотная застройка)	6993 м²	
7	Многоэтапная жилая застройка (высотная застройка)	10950 м²	
8	Многоэтапная жилая застройка (высотная застройка)	6374 м²	
9	Многоэтапная жилая застройка (высотная застройка)	11303 м²	
10	Многоэтапная жилая застройка (высотная застройка)	8211 м²	
11	Многоэтапная жилая застройка (высотная застройка)	6644 м²	
12	Многоэтапная жилая застройка (высотная застройка)	5739 м²	
13	Многоэтапная жилая застройка (высотная застройка)	6772 м²	
14	Многоэтапная жилая застройка (высотная застройка)	6642 м²	
15	Многоэтапная жилая застройка (высотная застройка)	6378 м²	
16	Многоэтапная жилая застройка (высотная застройка)	6620 м²	
17	Обслуживание жилой застройки (высотная застройка)	4563 м²	
18	Предпринимательство	3995 м²	
19	Предпринимательство	3912 м²	
21	Долевое, начальное и среднее общее образование	11948 м²	
22	Долевое, начальное и среднее общее образование	27017 м²	
26	Коммунальное обслуживание	166 м²	
27	Коммунальное обслуживание	213 м²	
28	Коммунальное обслуживание	221 м²	
29	Коммунальное обслуживание	164 м²	
30	Коммунальное обслуживание	166 м²	
31	Коммунальное обслуживание	213 м²	
32	Коммунальное обслуживание	226 м²	
34	Обслуживание автотранспорта	13661 м²	
35	Обслуживание автотранспорта	5824 м²	
36	Обслуживание автотранспорта	7367 м²	
38	Спорт	4284 м²	
39	Земельные участки (территории) общего пользования	46268 м²	
47	Земельные участки (территории) общего пользования	6993 м²	
48	Земельные участки (территории) общего пользования	58 м²	
49	Земельные участки (территории) общего пользования	10134 м²	
50	Земельные участки (территории) общего пользования	14090 м²	
51	Земельные участки (территории) общего пользования	128424 м²	
52	Земельные участки (территории) общего пользования	26451 м²	
53	Земельные участки (территории) общего пользования	471869,00	
Итого:		471869,00	
Земельные участки, участвующие в образовании проектируемых земельных участков 52:18:000000:592		451966 м²	

Схема размещения частей листа



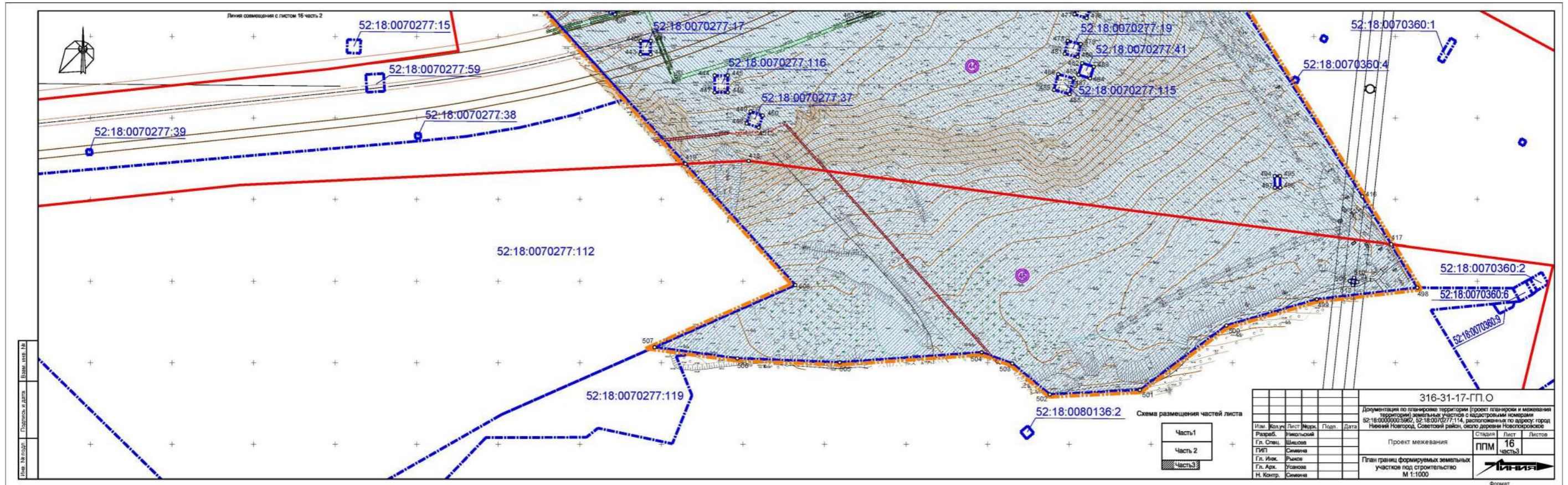
316-31-17-ПГО  
 Документация по планировке территории (проект генерации и межевания территории) земельного участка с кадастровым номером 52:18:000000:592, 52:18:0070277:114, расположенный по адресу: город Нижний Новгород, Советский район, объект данных: Реконструкция

Проект межевания  
 План-проект деления земельных участков под строительство  
 М 1:1000

ИПМ 16  
 18  
 18



Чертеж межевания территории (3 часть)



316-31-17-ГП.О	
Документация по планировке территории (проект планировки и межевания территории) земельных участков с кадастровыми номерами 52:18:0070277:114, расположенные по адресу: город Нижний Новгород, Советский район, около деревни Новоселовское	
Имя	Колчун
Лист	16
Вариант	часть 3
Подп.	
Дата	
Разраб.	Иванов
Гл. Спец.	Шилова
ГИП	Сидорова
Гл. Инж.	Рыжова
Гл. Арх.	Усанова
Н. Контр.	Сидорова
Проект межевания	
Статус	Лист
ППМ	16
План границ формируемых земельных участков под строительство	
М 1:1000	
Формат	

