



**Министерство  
градостроительной деятельности и развития агломераций  
Нижегородской области**

**П Р И К А З**

27 августа 2020 г.

№ 07-02-03/95

г. Нижний Новгород

**Об утверждении документации по  
планировке территории (проект  
планировки территории, включая проект  
межевания территории) в границах  
проспекта Молодежный, улицы  
Красноуральская, проспекта Ильича, улицы  
Левитана в Автозаводском районе города  
Нижнего Новгорода**

В соответствии со статьями 8<sup>2</sup>, 41-43, 46 Градостроительного кодекса Российской Федерации, пунктом 3 статьи 2<sup>1</sup> Закона Нижегородской области от 23 декабря 2014 г. № 197-З «О перераспределении отдельных полномочий между органами местного самоуправления муниципальных образований Нижегородской области и органами государственной власти Нижегородской области», пунктом 3.1.10 Положения о министерстве градостроительной деятельности и развития агломераций Нижегородской области, утвержденного постановлением Правительства Нижегородской области от 16 апреля 2020 г. №308, на основании договора о развитии застроенной территории от 22 января 2018 г. № ДС-013/04

п р и к а з ы в а ю:

1. Утвердить прилагаемую документацию по планировке территории (проект планировки территории, включая проект межевания территории) в границах проспекта Молодежный, улицы Красноуральская, проспекта Ильича, улицы Левитана в Автозаводском районе города Нижнего Новгорода.

2. Направить в течение четырех дней со дня утверждения документацию по планировке территории (проект планировки территории, включая проект межевания территории) в границах проспекта Молодежный, улицы Красноуральская, проспекта Ильича, улицы Левитана в Автозаводском районе города Нижнего Новгорода главе города Нижнего Новгорода.

3. Разместить настоящий приказ на официальном сайте министерства градостроительной деятельности и развития агломераций Нижегородской области в информационно-телекоммуникационной сети «Интернет».

Министр

Подлинник электронного документа, подписанного ЭП,  
хранится в системе электронного документооборота  
Правительства Нижегородской области

М.В. Ракова

**СВЕДЕНИЯ О СЕРТИФИКАТЕ ЭП**

Сертификат: 372BD23E470444B86CDC1F496FBB035880891288  
Кому выдан: Ракова Марина Владимировна  
Действителен: с 21.05.2020 до 21.08.2021

УТВЕРЖДЕНА  
приказом министерства градостроительной  
деятельности и развития агломераций  
Нижегородской области  
от 27 августа 2020 г. № 07-02-03/95

**Документация по планировке территории (проект планировки территории, включая проект межевания территории) в границах проспекта Молодежный, улицы Красноуральская, проспекта Ильича, улицы Левитана в Автозаводском районе города Нижнего Новгорода**

**I. Положения о характеристиках планируемого развития территории.**

1. Общие положения.

Документация по планировке территории (проект планировки территории, включая проект межевания территории) в границах проспекта Молодежный, улицы Красноуральская, проспекта Ильича, улицы Левитана в Автозаводском районе города Нижнего Новгорода выполнена на основании договора о развитии застроенной территории от 22 января 2018 г. № ДС-013/04 на территорию площадью 3,68 га.

2. Цели и задачи.

Документация по планировке территории (проект планировки территории, включая проект межевания территории) в границах проспекта Молодежный, улицы Красноуральская, проспекта Ильича, улицы Левитана в Автозаводском районе города Нижнего Новгорода (далее-проект) подготовлена ООО «Геопроект-НН» по заказу ООО СК «Стройсервис» в целях обеспечения устойчивого развития территории, выделения элементов планировочной структуры, установления границ зон планируемого размещения объектов капитального строительства, границ земельных участков, определения характеристик и очередности планируемого развития территории.

3. Характеристики планируемого развития территории.

Площадь территории в границах разработки проекта	3,68 га
Общая площадь, занятая под проектируемыми зданиями, строениями и сооружениями	5044,56м <sup>2</sup>
Общая площадь всех этажей проектируемых зданий, строений и сооружений (надземная часть)	63169,8 м <sup>2</sup>
Коэффициент застройки	0,14
Коэффициент плотности застройки	1,73
Площадь озелененных территорий	9915,68 м <sup>2</sup>
Вместимость автостоянок (постоянное хранение)	651мест
Нагрузки по инженерно-техническому обеспечению:	

Водоснабжение	18,94 м <sup>3</sup> /ч
Противопожарное водоснабжение -наружное внутреннее	65 л/с 40 л/с
Канализация	14,71 м <sup>3</sup> /ч
Теплоснабжение	0,768 Гкал/ч
Электроснабжение	1263,08 кВт
Дождевая канализация	213,04 л/с
Телефонизация	772 номеров
Радиофикация	772 радиоточек

#### 4. Характеристики планируемых объектов капитального строительства.

№ по чертежу планировки	Наименование	Этажность	Площадь застройки, кв. м.	Общая площадь здания (надземная часть), кв. м.
1	Многokвартирный дом	5	2656,95	531,39
2	Многokвартирный дом	5	2656,95	531,39
3	Многokвартирный дом	5	2656,95	531,39
4	Многokвартирный дом	5	2656,95	531,39
5	Многokвартирный дом со встроенными помещениями общественного назначения и подземным гаражом-стоянкой	18	26271	1459,5
6	Многokвартирный дом со встроенными помещениями общественного назначения и подземным гаражом-стоянкой	18	26271	1459,5
7	Объект инженерной инфраструктуры	1	-	-

## II. Положения об очередности планируемого развития территории.

Развитие территории, в том числе проектирование, строительство объектов капитального строительства и строительство (реконструкция) необходимых для функционирования таких объектов и обеспечения жизнедеятельности граждан объектов коммунальной, транспортной, социальной инфраструктур предусмотрено в 5 очередей.

**1 очередь:** объекты, предусмотренные к строительству в первой очереди, возводятся в один этап.

Подготовка территории:

- демонтаж существующих строений, сооружений;
- подвод инженерных коммуникаций на территорию, подлежащую развитию согласно полученным техническим условиям.

## Объекты капитального строительства жилого назначения:

№ по чертежу планировки	Наименование
4	Многоквартирный дом
6	Многоквартирный дом со встроенными помещениями общественного назначения и подземным гаражом-стоянкой

## Объекты коммунальной инфраструктуры:

№ по чертежу планировки территории	Наименование
7	Объект инженерной инфраструктуры

Строительство следующих объектов транспортной инфраструктуры и благоустройства:

- благоустройство территории;
- формирование въезда на территорию с ул. Красноуральская;
- формирование внутриквартальных проездов;
- формирование въезда на стилобат с восточной и западной стороны;
- формирование проездов к въезду/выезду в подземный гараж-стоянку с западной и восточной стороны;
- устройство оборудования детской площадки, площадки для отдыха, открытой стоянки автомобилей;
- устройство хозяйственной и контейнерной площадок;
- устройство наружного освещения;
- устройство дождевой канализации.

В первую очередь планируемого развития территории образуются земельные участки с условным номером 1,2.

**2 очередь:** объекты, предусмотренные к строительству во второй очереди, возводятся в один этап.

Подготовка территории:

- демонтаж существующих строений, сооружений;
- подвод инженерных коммуникаций на территорию, подлежащую развитию согласно полученным техническим условиям.

## Объекты капитального строительства жилого назначения:

№ по чертежу планировки	Наименование
5	Многоквартирный дом со встроенными помещениями общественного назначения и подземным гаражом-стоянкой

Строительство следующих объектов транспортной инфраструктуры и благоустройства:

- благоустройство территории;
- завершение формирования стилобата;
- формирование внутриквартальных проездов;

- устройство оборудование детской площадки, площадки для отдыха, открытой стоянки автомобилей;
- устройство хозяйственной и контейнерной площадок;
- устройство наружного освещения;
- устройство дождевой канализации.

Во вторую очередь планируемого развития территории образуются земельные участки с условным номером 3,4.

**3 очередь:** объекты, предусмотренные к строительству в третьей очереди, возводятся в один этап.

Подготовка территории:

- подвод инженерных коммуникаций на территорию, подлежащую развитию согласно полученным техническим условиям.

Объекты капитального строительства жилого назначения:

№ по чертежу планировки	Наименование
1	Многоквартирный дом

Строительство следующих объектов транспортной инфраструктуры и благоустройства:

- благоустройство территории;
- формирование внутриквартальных проездов;
- устройство оборудование детской площадки, площадки для отдыха, спортивной площадки, открытой стоянки автомобилей;
- устройство хозяйственной и контейнерной площадок;
- устройство наружного освещения;
- устройство дождевой канализации.

**4 очередь:** объекты, предусмотренные к строительству в четвертой очереди, возводятся в один этап.

Подготовка территории:

- демонтаж существующих строений, сооружений;
- подвод инженерных коммуникаций на территорию, подлежащую развитию согласно полученным техническим условиям.

Объекты капитального строительства жилого назначения:

№ по чертежу планировки	Наименование
2	Многоквартирный дом

Строительство следующих объектов транспортной инфраструктуры и благоустройства:

- благоустройство территории;
- формирование внутриквартальных проездов;
- устройство оборудование детской площадки, площадки для отдыха, открытой стоянки автомобилей;
- устройство хозяйственной и контейнерной площадок;
- устройство наружного освещения;
- устройство дождевой канализации.

В четвертую очередь планируемого развития территории образуются земельные участки с условным номером 5,6.

**5 очередь:** объекты, предусмотренные к строительству в пятой очереди, возводятся в один этап.

Подготовка территории:

-подвод инженерных коммуникаций на территорию, подлежащую развитию согласно полученным техническим условиям.

Объекты капитального строительства жилого назначения:

№ по чертежу планировки	Наименование
3	Многоквартирный дом

Строительство следующих объектов транспортной инфраструктуры и благоустройства:

- благоустройство территории;
- формирование внутриквартальных проездов;
- устройство оборудования детской площадки, площадки для отдыха;
- устройство хозяйственной и контейнерной площадок;
- устройство наружного освещения;
- устройство дождевой канализации.

### **III. Перечень и сведения о площади образуемых земельных участков, в том числе возможные способы их образования. Вид разрешенного использования образуемых земельных участков.**

Проектом предусматривается образование следующих земельных участков:

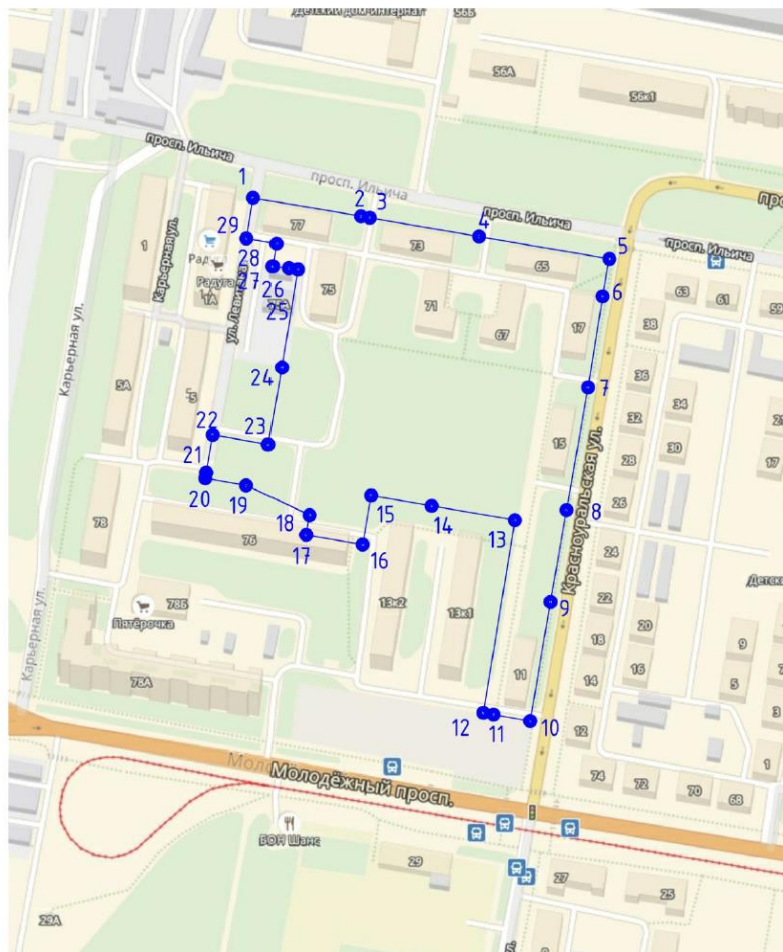
Условный номер образуемого земельного участка	Вид разрешенного использования образуемого земельного участка	Площадь, кв.м	Способ образования земельного участка
1	Среднеэтажная жилая застройка	5593,43	Образуются путем перераспределения земельных участков с кадастровым номером 52:18:0040172:17, 52:18:0040172:11, 52:18:0040172:20, 52:18:0040172:23 и земель, государственная собственность на которые не разграничена
2	Многоэтажная жилая застройка (высотная застройка), Объекты гаражного назначения	12498,23	
3	Многоэтажная жилая застройка (высотная застройка), Объекты гаражного назначения	10474,63	Образуются путем перераспределения земельных участков с кадастровым номером 52:18:0040172:25, 52:18:0040172:26, 52:18:0040172:19, 52:18:0040172:12, 52:18:0040172:24 и земель, государственная собственность на которые не разграничена
4	Среднеэтажная жилая застройка	4052,24	

5	Среднеэтажная жилая застройка	2220,23	Образуются путем перераспределения земельных участков с кадастровым номером 52:18:0040172:15, 52:18:0040172:3 и земель, государственная собственность на которые не разграничена
6	Среднеэтажная жилая застройка	1663,71	

**IV. Перечень и сведения о площади образуемых земельных участков, которые будут отнесены к территориям общего пользования или имуществу общего пользования, в том числе в отношении которых предполагаются резервирование и (или) изъятие для государственных или муниципальных нужд.**

Проектом не предусматривается образование земельных участков, которые будут отнесены к территориям общего пользования или имуществу общего пользования, в том числе в отношении которых предполагаются резервирование и (или) изъятие для государственных или муниципальных нужд.

**V. Сведения о границах территории, в отношении которой утвержден проект межевания, содержащие перечень координат характерных точек этих границ в системе координат.**

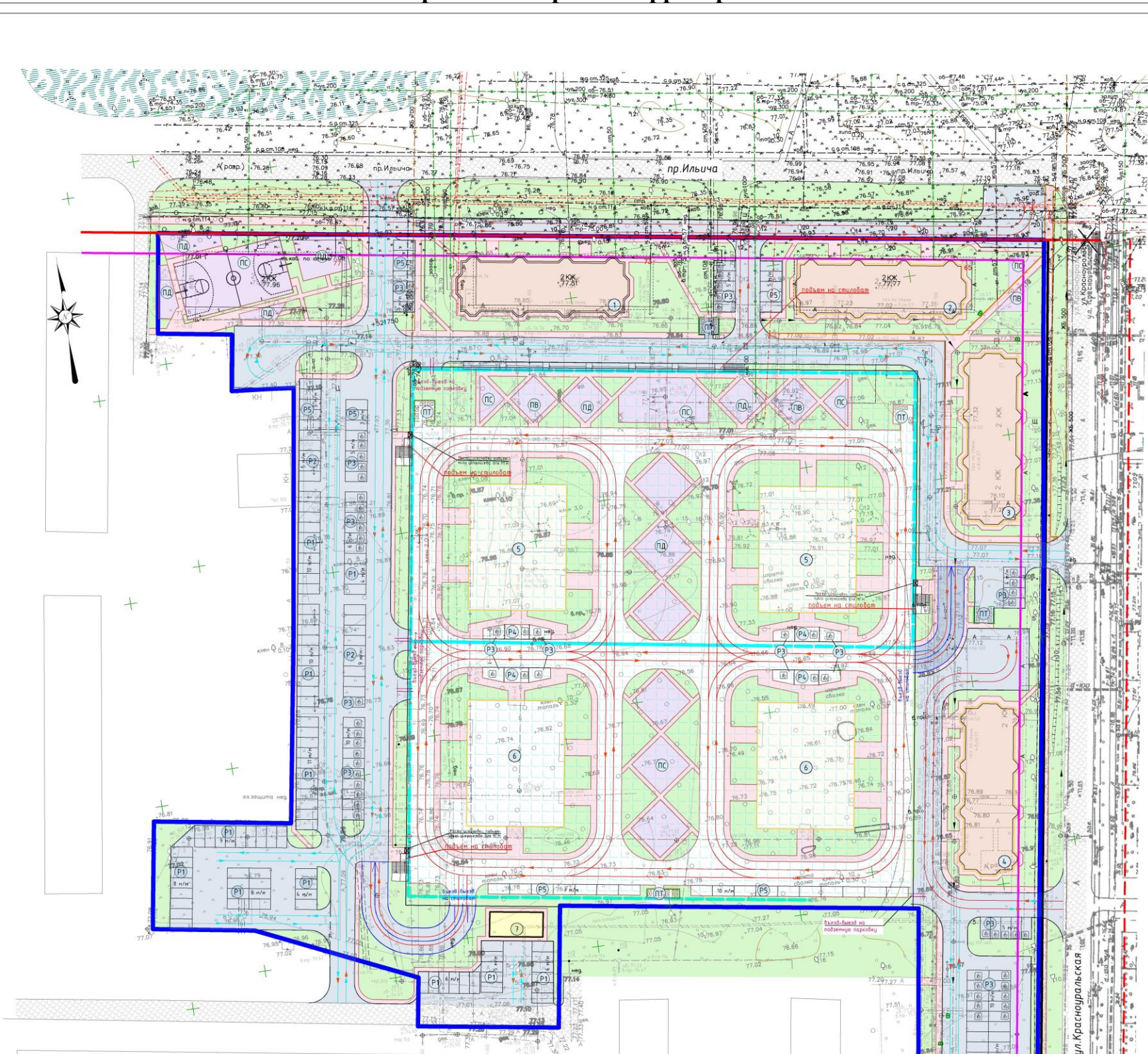




Перечень координат характерных точек границ территории, в отношении которой утвержден проект межевания (система координат – МСК-52):

№ п/п	X	Y
1	521781,89	2205203,20
2	521770,91	2205267,41
3	521770,02	2205272,66
4	521758,86	2205337,84
5	521745,47	2205416,16
6	521723,07	2205412,31
7	521668,76	2205403,50
8	521595,44	2205390,66
9	521540,58	2205381,05
10	521469,52	2205368,84
11	521473,34	2205346,92
12	521474,41	2205340,82
13	521589,41	2205359,73
14	521597,95	2205309,79
15	521604,16	2205273,53
16	521574,88	2205268,44
17	521580,68	2205234,60
18	521592,42	2205236,64
19	521610,19	2205199,05
20	521614,49	2205174,64
21	521617,97	2205175,20
22	521640,36	2205179,10
23	521634,57	2205212,06
24	521680,64	2205220,14
25	521739,26	2205229,74
26	521739,94	2205224,21
27	521740,93	2205214,74
28	521754,54	2205217,00
29	521757,65	2205199,21

VI. Чертеж планировки территории.



ЭКСПЛИКАЦИЯ ОБЪЕКТОВ КАПИТАЛЬНОГО СТРОИТЕЛЬСТВА, ПЛАНИРУЕМЫХ К СТРОИТЕЛЬСТВУ

Обозначение по генплану	Наименование	Этажность	Общая площадь, м2	Площадь застройки, м2	Примечание
1	Многоквартирный дом	5	2656,95	531,39	-
2	Многоквартирный дом	5	2656,95	531,39	-
3	Многоквартирный дом	5	2656,95	531,39	-
4	Многоквартирный дом	5	2656,95	531,39	-
5	Многоквартирный дом со встроенными помещениями общественного назначения и подземным гаражом-стоянкой	18	26271	1459,5	Многоквартирный дом состоит из двух корпусов
6	Многоквартирный дом со встроенными помещениями общественного назначения и подземным гаражом-стоянкой	18	26271	1459,5	Многоквартирный дом состоит из двух корпусов
<b>Итого по многоквартирным домам</b>			<b>63169,8</b>	<b>5044,56</b>	
7	Объект инженерной инфраструктуры	1	-	-	

ЭКСПЛИКАЦИЯ ПЛОЩАДОК И ПАРКОВОК

Обозначение по генплану	Наименование	Площадь	Примечание
P1	Парковочные места дворового использования (для систематического посещения)	-	Проектируемая, 131 м.м
P2	Парковочные места дворового использования (для систематического посещения)	-	Проектируемая, 24 м.м
P3	Парковочные места для жилой застройки	-	Проектируемая, 4 м.м
P4	Парковочные места для офисных сооружений	-	Проектируемая, 4 м.м
P5	Парковочные места для жилой застройки домов для временного (постоянного) проживания	-	Проектируемая, 34 м.м
ПТ	Площадка ТПО	102,68	Проектируемая
ПФ	Площадка для занятий физкультурой	1533,80	Проектируемая
ПД	Площадка для игр детей дошкольного и младшего школьного возраста	1199,07	Проектируемая
ПВ	Площадка для отдыха взрослых	127,96	Проектируемая

Условные обозначения

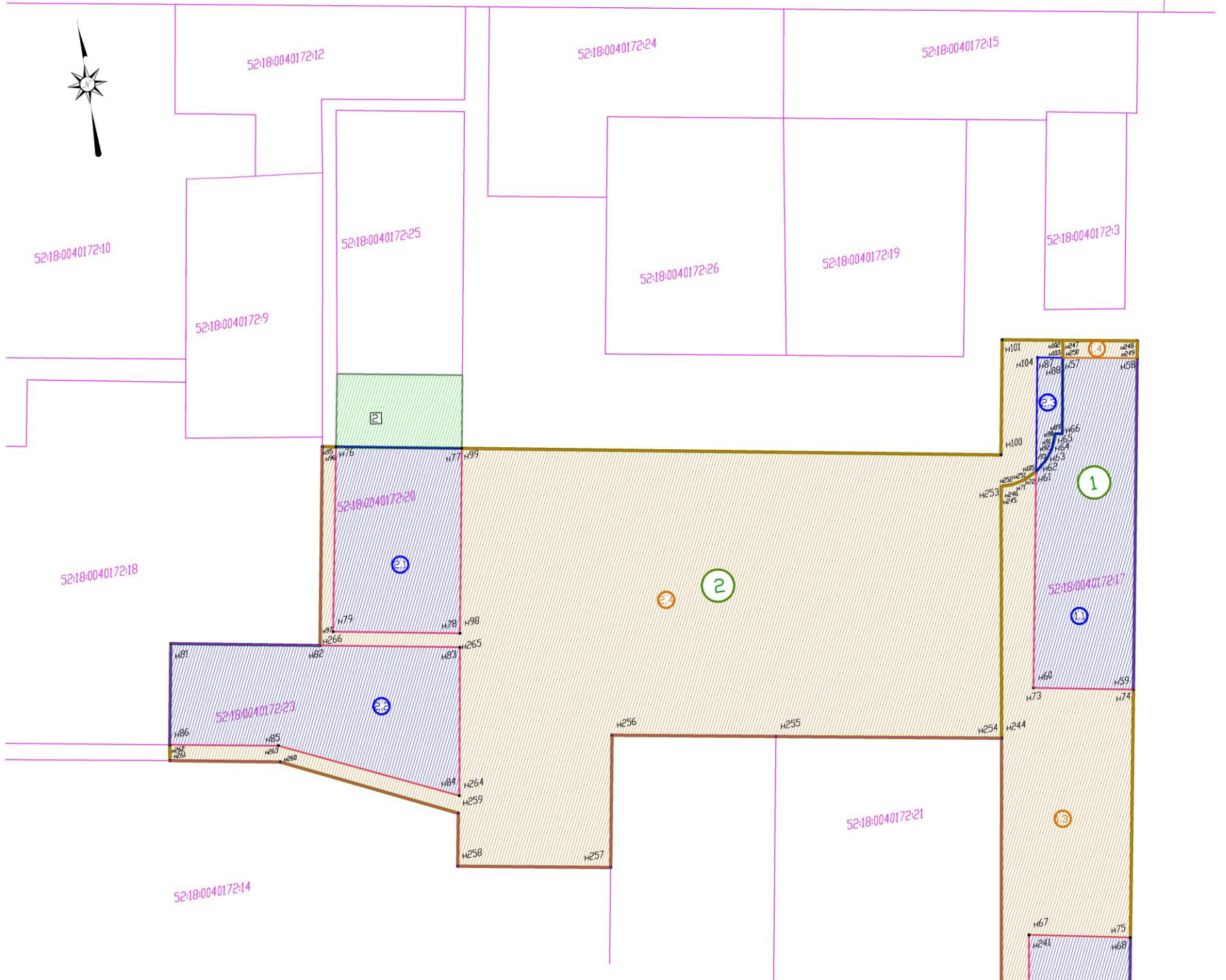
- границы подготовки документации по планировке территории (границы застроенной территории, подлежащей развитию в соответствии с ДПЗТ № ДС-013/04 от 22 января 2018г.)
- существующие красные линии
- существующие красные линии, подлежащие отмене
- рекомендуемые красные линии
- проектируемые красные линии
- линии регулирования застройки
- границы зон планируемого размещения многоквартирной жилой застройки
- границы зон планируемого размещения среднетяжелой жилой застройки
- проектируемые зеленые насаждения
- проектируемые площадки для отдыха взрослого населения, для игр детей дошкольного и младшего школьного возраста, для занятий физкультурой
- проектируемые тротуары
- проектируемые дороги и проезды
- проектируемый трансформаторный пункт
- проектируемый подземный гараж-стоянка (граница стилобата)
- существующие проезды
- проектируемые парковочные места
- направление движения легкового транспорта
- направление движения пожарной техники, специализированного транспорта

Система координат МСК-52, Нижний Новгород  
Система высот Балтийская, 1977г.  
Сплошные горизонтали проведены через 0,5 м

14-02/18-ППТ-04					
Документация по планировке территории (проект планировки территории, включен проект инженерной территории) в границах территории Нижегород, улица Красноармейская, проспекта Ильича, улица Лыбарева в Автозонаном районе города Нижний Новгород					
Изм.	Кварт.	Лист	№ в кв.	Партия	Дата
Разработ.	Фирсова				
Проверил	Никонова				
И. Контр.	Никонова				
Проект планировки территории				Статус	Лист
Основная (утвержденная) часть				ППТ	1
Чертеж планировки территории				М 1:500	1
				ООО "Геопроект-НН"	
				г.Н.Новгород	

СОГЛАСОВАНО  
Имя и подпись Получатель и дата Выдана инст. №

**VII. Чертеж межевания территории.**



ЭКСПЛИКАЦИЯ ОБРАЗУЕМЫХ И ИЗМЕНЯЕМЫХ ЗЕМЕЛЬНЫХ УЧАСТКОВ НА КАДАСТРОВЫЙ ПЛАН ТЕРРИТОРИИ

Условный номер образуемого ЗУ	Площадь образуемого участка, м <sup>2</sup>	Вид разрешенного использования	Условный номер	Состав образуемого земельного участка	Площадь, м <sup>2</sup>
1	5303,43	Среднеэтажная жилая застройка	1.1	Часть земельного участка под многоквартирным дом (один из кадастровых номеров 52:18:0040172-17)	1544,53
			1.2	Земельный участок под многоквартирным дом (один из кадастровых номеров 52:18:0040172-11)	1627,08
			1.3	Земли, государственная собственность на которые не разграничена	2421,82
			1.4	Земли, государственная собственность на которые не разграничена	64,89
2	12498,23	Многоэтажная жилая застройка (высокая этажность) объекты парковочного назначения	2.1	Часть земельного участка под многоквартирным дом (один из кадастровых номеров 52:18:0040172-20)	1177,82
			2.2	Земельный участок под многоквартирным дом (один из кадастровых номеров 52:18:0040172-23)	1688,42
			2.3	Часть земельного участка под многоквартирным дом (один из кадастровых номеров 52:18:0040172-17)	121,01
			2.4	Земли, государственная собственность на которые не разграничена	9510,98

Условные обозначения

- границы существующих земельных участков, учтенных в ЕГРН
- 52:18:0040172-14 — кадастровый номер земельного участка
- образуемые земельные участки и их условные номера
- изменяемые земельные участки (их части) и их условные номера
- образуемые земельные участки из территорий, государственная собственность на которые не разграничена и их условные номера
- n93 — характерные точки изменяемых земельных участков (их частей) и образуемых земельных участков из территорий, государственная собственность на которые не разграничена
- части земельных участков, которые в результате поэтапного перераспределения будут относиться к землям, государственная собственность на которые не разграничена

Система координат МСК-52, Нижний Новгород  
Система высот Балтийская, 1977г.  
Слошные горизонталы проведены через 0,5 м  
Примечание: границы землепользований нанесены по сведениям ЕГРН

ЭКСПЛИКАЦИЯ ЗЕМЕЛЬ, СОБСТВЕННОСТЬ НА КОТОРЫЕ НЕ РАЗГРАНИЧЕНА, ВОЗНИКАЮЩИХ В РЕЗУЛЬТАТЕ ПОЭТАПНОГО ПЕРЕРАСПРЕДЕЛЕНИЯ ЗЕМЕЛЬ

Условный номер территории	Кадастровый номер исходного ЗУ	Площадь территории
2	52:18:0040172-20	461,50

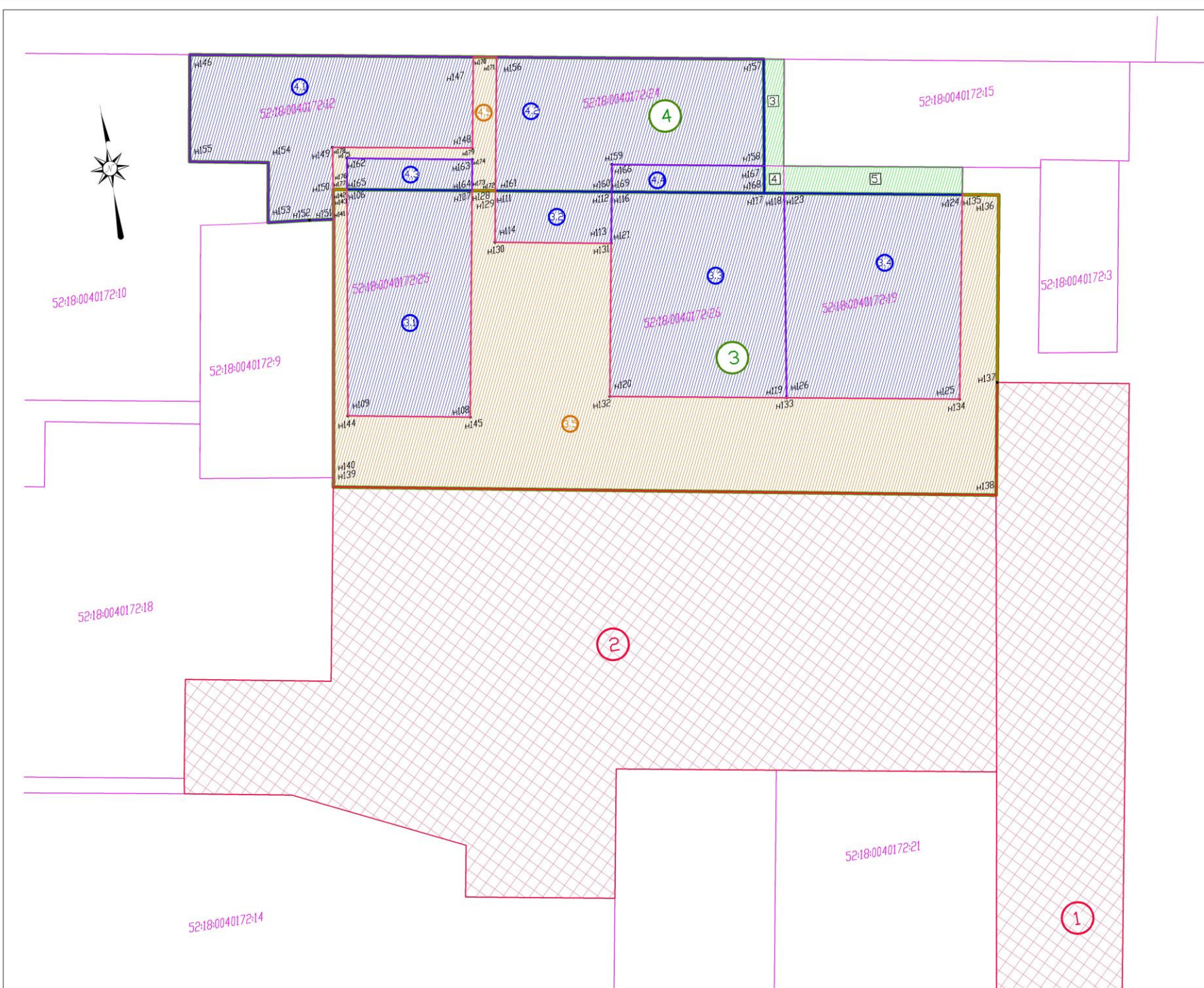
14-02/18-ППТ-ЧМ_ИО					
Документация по планировке территории (проект планировки территории, включая проект межевания территории) в границах проекта Мокшанской улицы в Кировском районе города Нижнего Новгорода					
Изм.	Колуч.	Лист	И рас.	Подпись	Дата
Разработ.	Фирсова				
Проверил	Никонова				
ГИП	Никонова				
И. Контр.	Никонова				
Проект межевания территории				Страница	Лист
Основная (утверждаемая) часть				ПМТ	2 / 4
План границ изменяемых и образуемых земельных участков (1 этап межевания (сначала строительство))				000 "Геопроект-НН" г.Н.Новгород	
М 1:500					

СОГЛАСОВАНО

Имя, И. подг. Подпись и дата

Владелец участка

VIII. Чертеж межевания территории.



«ОБЪЯСНЕНИЕ ОБРАЗУЕМЫХ И ИМЕНЕМЫХ ЗЕМЕЛЬНЫХ УЧАСТКОВ НА КАДАСТРОВЫЙ ПЛАН ТЕРРИТОРИИ»

Условный номер образуемого ЗУ	Площадь образуемого участка, м²	Над. разрешение на использование	Условный номер	Состав образуемого земельного участка	Площадь, м²
3	1074,63	Многоэтажная жилая застройка (высотная застройка), объекты гаражного назначения	3.1	Часть земельного участка под многоквартирным домом (кадастровый номер 52:18:0040172:25)	1478,96
			3.2	Часть земельного участка под многоквартирным домом (кадастровый номер 52:18:0040172:24)	316,62
			3.3	Часть земельного участка под многоквартирным домом (кадастровый номер 52:18:0040172:26)	1880,83
			3.4	Часть земельного участка под многоквартирным домом (кадастровый номер 52:18:0040172:19)	1897,17
			3.5	Земельный участок государственная собственность на которые не разграничена	4896,05
4	8092,21	Среднеэтажная жилая застройка	4.1	Земельный участок под многоквартирным домом (кадастровый номер 52:18:0040172:21)	1083,98
			4.2	Часть земельного участка под многоквартирным домом (кадастровый номер 52:18:0040172:24)	1678,01
			4.3	Часть земельного участка под многоквартирным домом (кадастровый номер 52:18:0040172:25)	205,93
			4.4	Часть земельного участка под многоквартирным домом (кадастровый номер 52:18:0040172:26)	219,06
			4.5	Земельный участок государственная собственность на которые не разграничена	269,26

«ОБЪЯСНЕНИЕ ЗЕМЕЛЬ, СОБСТВЕННОСТЬ НА КОТОРЫЕ НЕ РАЗГРАНИЧЕНА, ВОЗНИКАЮЩИХ В РЕЗУЛЬТАТЕ ПОЛНОГО ПЕРЕРАСПРЕДЕЛЕНИЯ ЗЕМЕЛЬ»

Условный номер территории	Кадастровый номер исходного ЗУ	Площадь территории
3	52:18:0040172:24	112,78
4	52:18:0040172:26	28,32
5	52:18:0040172:19	257,42

Условные обозначения

- границы существующих земельных участков, учтенных в ЕТРН
- кадастровый номер земельного участка
- образуемые земельные участки и их условные номера
- изменяемые земельные участки (их части) и их условные номера
- образуемые земельные участки из территорий, государственная собственность на которые не разграничена их условные номера
- характерные точки изменяемых земельных участков (их частей) и образуемых земельных участков из территорий, государственная собственность на которые не разграничена
- части земельных участков, которые в результате поэтапного перераспределения будут относиться к землям, государственная собственность на которые не разграничена
- земельные участки, образованные на первом этапе межевания

Система координат МСК-52, Нижний Новгород

Система высот Балтийская, 1977г.

Слошные горизонталы проведены через 0,5 м

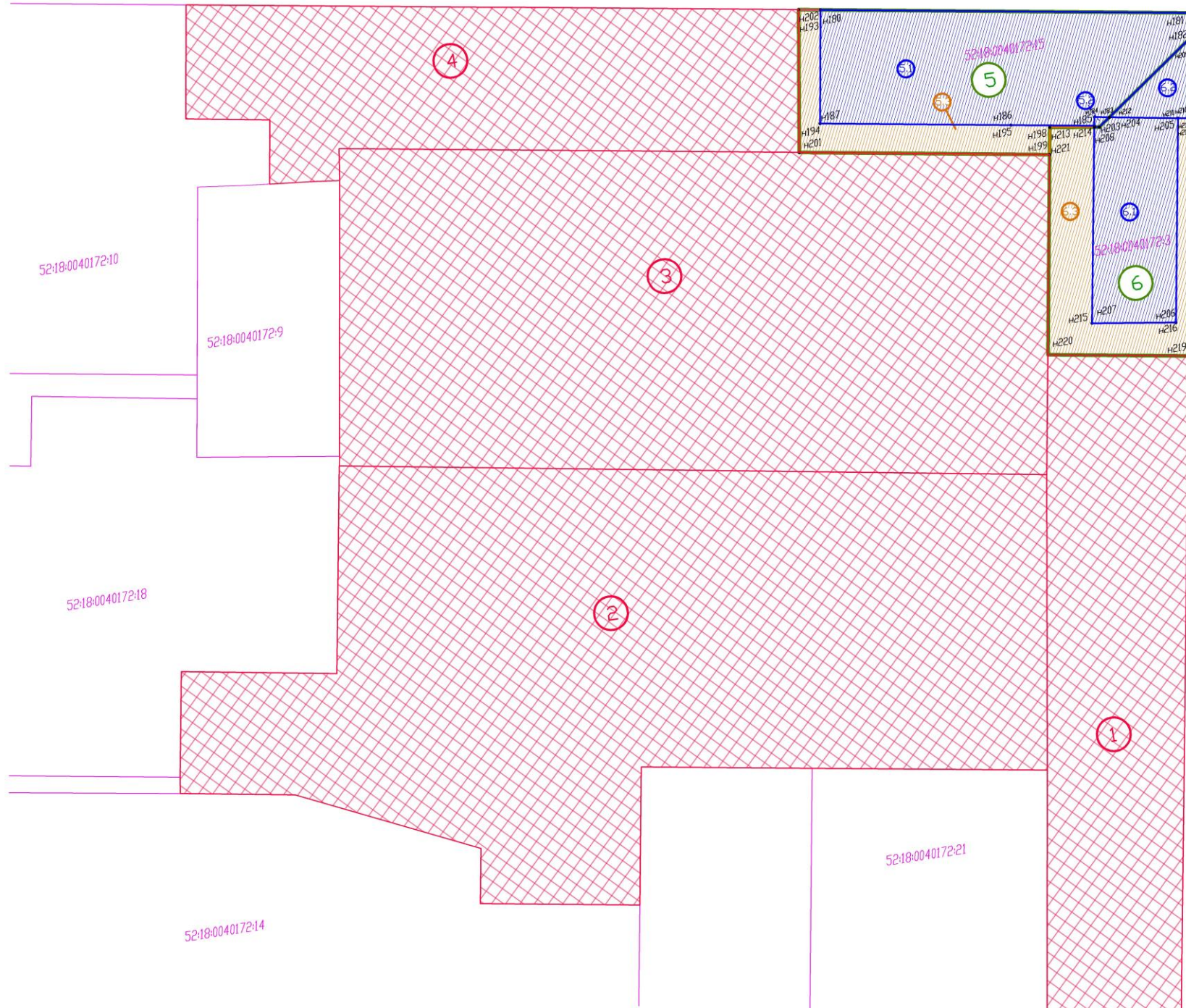
Примечание: границы землепользований нанесены по сведениям ЕТРН

14-02/18-ППТ-ЧМ_ИО					
Документация по планировке территории (проект планировки территории, включая проект межевания территории) в границах проспекта Милорадиной, улицы Красноварской, проспекта Ивана, улицы Лейбмана в Нижегородском районе города Нижнего Новгорода					
Имя	Какую	Вид	И.рек.	Подпись	Дата
Разработчик	Фирсова				
Проверенный	Никанова				
ГИП	Никанова				
И.Контр.	Никанова				
Проект межевания территории Основная (утвержденная) часть				Страница	Лист
План границ изменяемых и образуемых земельных участков (II этап межевания, III очередь строительства) М 1:500				ПМТ	3 4
				ООО "Геопроект-НН" г.Н.Новгород	

СОГЛАСОВАНО

Имя, И.п. Подпись и дата. Взамен инд. №

IX. Чертеж межевания территории.



ОБЪЯСНЕНИЕ ОБРАЗУЕМЫХ И ИЗМЕНЯЕМЫХ ЗЕМЕЛЬНЫХ УЧАСТКОВ НА КАДАСТРОВЫЙ ПЛАНЕ ТЕРРИТОРИИ

Условный номер образуемого участка	Площадь образуемого участка, м <sup>2</sup>	Вид разрешенного использования	Условный номер	Состав образуемого земельного участка	Площадь, м <sup>2</sup>
5	2220,23	Среднейэтажная зона застройки	5.1	Часть земельного участка под многоквартирным домом (один из кадастровых номеров 52:18:0040172:15)	1761,01
			5.2	Часть земельного участка под объектом (кадастровый номер 52:18:0040172:3)	4,7
			5.3	Земля государственной собственности на которую не разграничена	454,52
6	1663,71	Среднейэтажная зона застройки	6.1	Часть земельного участка под многоквартирным домом (один из кадастровых номеров 52:18:0040172:3)	792,47
			6.2	Часть земельного участка под многоквартирным домом (один из кадастровых номеров 52:18:0040172:15)	146,58
			6.3	Земля государственной собственности на которую не разграничена	724,66

Условные обозначения

- границы существующих земельных участков, учтенных в ЕФРН
- 52:18:0040172:14 - кадастровый номер земельного участка
- образуемые земельные участки и их условные номера
- изменяемые земельные участки (их части) и их условные номера
- образуемые земельные участки из территорий, государственная собственность на которые не разграничена их условные номера
- n180 - характерные точки изменяемых земельных участков (их частей) и образуемых земельных участков из территорий, государственная собственность на которые не разграничена
- земельные участки, образованные на первом и втором этапе межевания

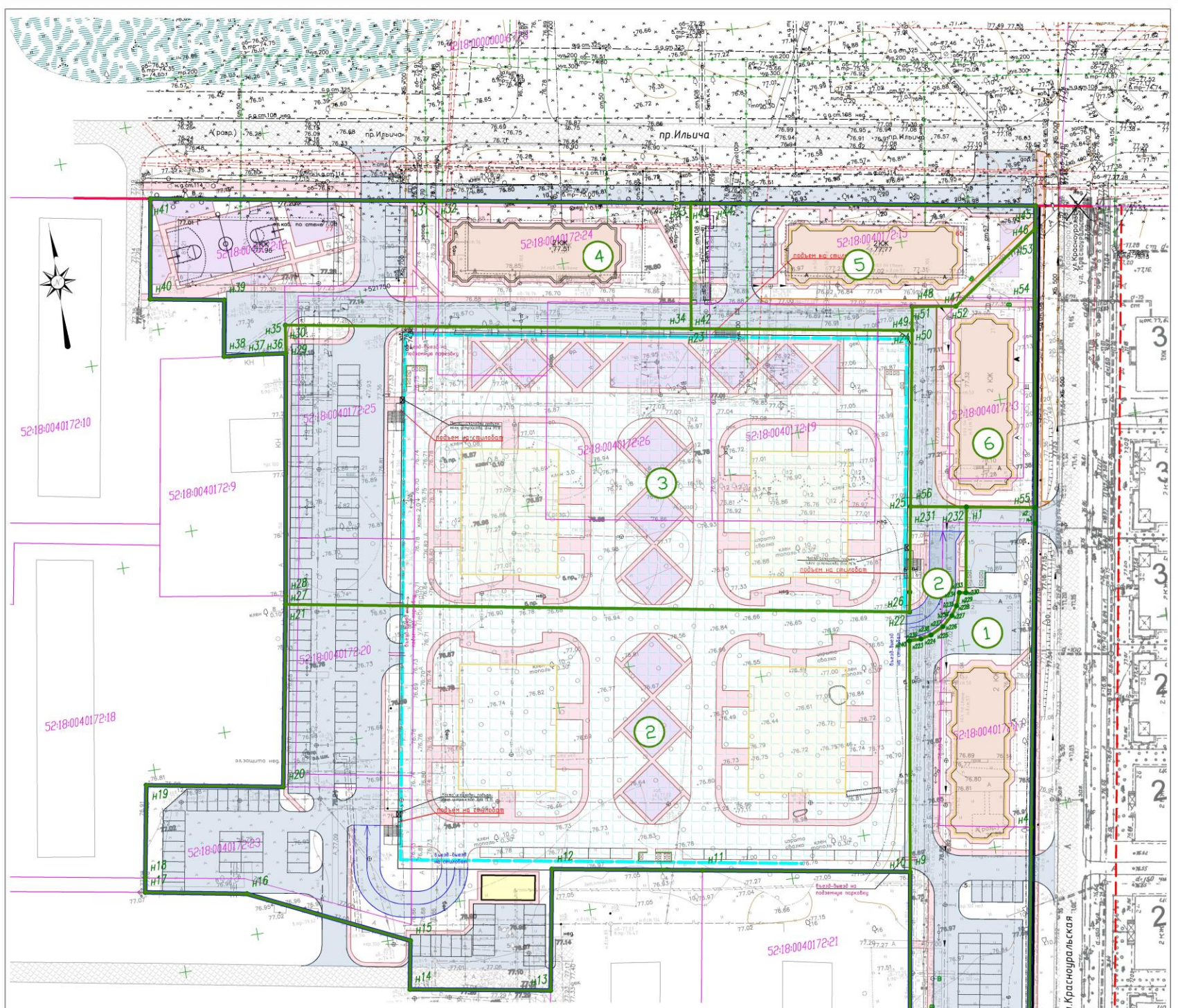
Система координат МСК-52, Нижний Новгород  
Система высот Балтийская, 1977г.  
Сплошные горизонталы проведены через 0,5 м  
Примечание: границы землепользований нанесены по сведениям ЕФРН

					14-02/18-ППП-ЧМ_Ю							
Документация по планировке территории (проект планировки территории, включая проект межевания территории) в границах проекта Мокроземей, улицы Крайневская, проспекта Ильича, улицы Лейтана в Автозональном районе города Нижнего Новгорода												
Изм.	Колуч.	Лист	№ экз.	Подпись	Дата	Проект межевания территории Основная (утверждаемая) часть	Страниц	Лист	Листов			
										ПМП	4	4
Исп.	Контр.											
						План границ изменяемых и образуемых земельных участков (II этап межевания, II очередь строительства) М 1:500			ООО "Геопроект-НН" г.Н.Новгород			

СОГЛАСОВАНО

Инв. N подл. Подпись и дата. Владелец инв. N

Х. Чертеж межевания территории.



Условные обозначения

- границы подготовки документации по планировке территории (границы застроенной территории, подлежащей развитию в соответствии с ДПЗТ № ДС-013/04 от 22 января 2016г.)
- границы существующих земельных участков, учтенных в ЕГРН
- 52:18:0040172:29 — кадастровый номер земельного участка
- существующие красные линии
- - - существующие красные линии, подлежащие отмене
- - - рекомендуемые красные линии
- - - проектируемые красные линии
- линии реулирования застройки
- границы зон планируемого размещения многоквартирной жилой застройки
- границы зон планируемого размещения среднеэтажной жилой застройки
- проектируемые зеленые насаждения
- проектируемые площадки для отдыха взрослого населения, для игр детей дошкольного и младшего школьного возраста, для занятий физкультурой
- проектируемые тротуары
- проектируемые дороги и проезды
- проектируемый трансформаторный пункт
- проектируемый подземный гараж-стоянка (граница шпалота)
- существующие проезды
- проектируемые парковочные места
- 1 — образуемые земельные участки и их условные номера
- н14 — характерные точки образуемого земельного участка

ОБЪЕКТИВАЦИЯ ОБРАЗУЕМЫХ ЗЕМЕЛЬНЫХ УЧАСТКОВ

Условный номер земельного участка	Площадь образуемого участка, кв.м	Вид разрешенного использования	Примечание
1	589,43	Среднеэтажная жилая застройка	Обременение (ограничение) на право проезда автомобилей в подземный гараж-стоянку, к парковочным местам, на столбах, на право проезда синхронизированного транспорта
2	12,88,23	Многоэтажная жилая застройка (высотная застройка), объекты гаражного назначения	Обременение (ограничение) на право размещения трансформаторной подстанции открытого типа, на право проезда к парковочным местам и в подземный гараж-стоянку, автомобилей к трансформаторной подстанции, синхронизированного транспорта
3	1047,463	Многоэтажная жилая застройка (высотная застройка), объекты гаражного назначения	Обременение (ограничение) на право проезда автомобилей в подземный гараж-стоянку, к парковочным местам, на право проезда синхронизированного транспорта
4	462,21	Среднеэтажная жилая застройка	Обременение (ограничение) на право проезда автомобилей в подземный гараж-стоянку, к парковочным местам, на право проезда синхронизированного транспорта
5	2220,23	Среднеэтажная жилая застройка	Обременение (ограничение) на право проезда автомобилей в подземный гараж-стоянку, к парковочным местам, на право проезда синхронизированного транспорта
6	1663,71	Среднеэтажная жилая застройка	Обременение (ограничение) на право проезда автомобилей в подземный гараж-стоянку, к парковочным местам, на право проезда синхронизированного транспорта

Система координат МСК-52, Нижний Новгород  
Система высот Балтийская, 1977г.  
Ориентир возвышения проведена через 0,5 м  
Примечание: границы земельного участка нанесены по сведениям ЕГРН

14-02/18-ППТ-ЧМ

Документация по планировке территории (проект планировки территории, схема проектной территории) в границах проектируемой территории, улица Красноварская, проспекта Ильича, улицы Ильичова в Нижегородском районе города Нижний Новгород

Имя	Имя	Лист	Итого	Дата
Разработчик	Иванова	1	1	
Проверенный	Иванова	1	1	
Генеральный директор	Иванова	1	1	
И. Контр.	Иванова	1	1	

Проект межевания территории  
Основная (утверждаемая) часть

Страна Лист Листов  
ПМТ 1 4

Чертеж межевания территории  
М 1:500

ООО "Геопроект-НН"  
г. Нижний Новгород

СОГЛАСОВАНО

Имя И. Контр. Подпись и дата (Владелец участка)