



**Департамент  
градостроительной деятельности и развития агломераций  
Нижегородской области**

**П Р И К А З**

21 мая 2019 г.

№ 07-02-03/42

г. Нижний Новгород

**Об утверждении документации по внесению  
изменений в проект межевания территории в  
границах улиц Ванеева, Надежды Сусловой,  
Генерала Ивлиева, Адмирала Васюнина в  
Советском районе города Нижнего Новгорода**

В соответствии со статьями 7, 45 Градостроительного кодекса Российской Федерации, статьей 27 Закона Нижегородской области от 8 апреля 2008 г. № 37-З «Об основах регулирования градостроительной деятельности на территории Нижегородской области», пунктом 3.6<sup>2</sup> Положения о департаменте градостроительной деятельности и развития агломераций Нижегородской области, утвержденного постановлением Правительства Нижегородской области от 25 июля 2007 г. № 248, на основании приказа департамента градостроительной деятельности и развития агломераций Нижегородской области от 19 февраля 2019 г. № 07-02-02/13 «О подготовке документации по внесению изменений в проект межевания территории в границах улиц Ванеева, Надежды Сусловой, Генерала Ивлиева, Адмирала Васюнина в Советском районе города Нижнего Новгорода»

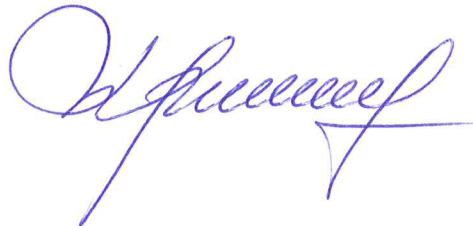
**п р и к а з ы в а ю:**

1. Утвердить прилагаемую документацию по внесению изменений в проект межевания территории в границах улиц Ванеева, Надежды Сусловой, Генерала Ивлиева, Адмирала Васюнина в Советском районе города Нижнего Новгорода, утвержденный постановлением главы администрации города Нижнего Новгорода от 11 февраля 2009 г. № 373.

2. Управлению территориального планирования департамента градостроительной деятельности и развития агломераций Нижегородской области в течение четырех дней со дня утверждения направить документацию по внесению изменений в проект межевания территории в границах улиц Ванеева, Надежды Сусловой, Генерала Ивлиева, Адмирала Васюнина в Советском районе города Нижнего Новгорода главе города Нижнего Новгорода.

3. Управлению экономического обеспечения градостроительной деятельности департамента градостроительной деятельности и развития агломераций Нижегородской области разместить настоящий приказ на официальном сайте департамента градостроительной деятельности и развития агломераций Нижегородской области в информационно-телекоммуникационной сети «Интернет».

Директор департамента



М.В.Ракова

УТВЕРЖДЕНА  
приказом департамента градостроительной  
деятельности и развития агломераций  
Нижегородской области  
от 21 мая 2019 г. 2019 г. № 07-02-03/42

**Документация по внесению изменений в проект межевания территории в границах улиц Ванеева, Надежды Сусловой, Генерала Ивлиева, Адмирала Васюнина в Советском районе города Нижнего Новгорода**

Документация по внесению изменений в проект межевания территории в границах улиц Ванеева, Надежды Сусловой, Генерала Ивлиева, Адмирала Васюнина в Советском районе города Нижнего Новгорода выполнена в целях изменения местоположения границ земельного участка, на котором расположен объект недвижимого имущества (детский сад № 434 «Родничок») по улице Бориса Корнилова, д. 12, для определения возможности размещения пристроев (отдельно стоящих корпусов) в целях создания дополнительных мест для детей в возрасте от 2 месяцев до 3 лет.

**I. Перечень и сведения о площади образуемых земельных участков, в том числе возможные способы их образования. Вид разрешенного использования образуемых земельных участков**

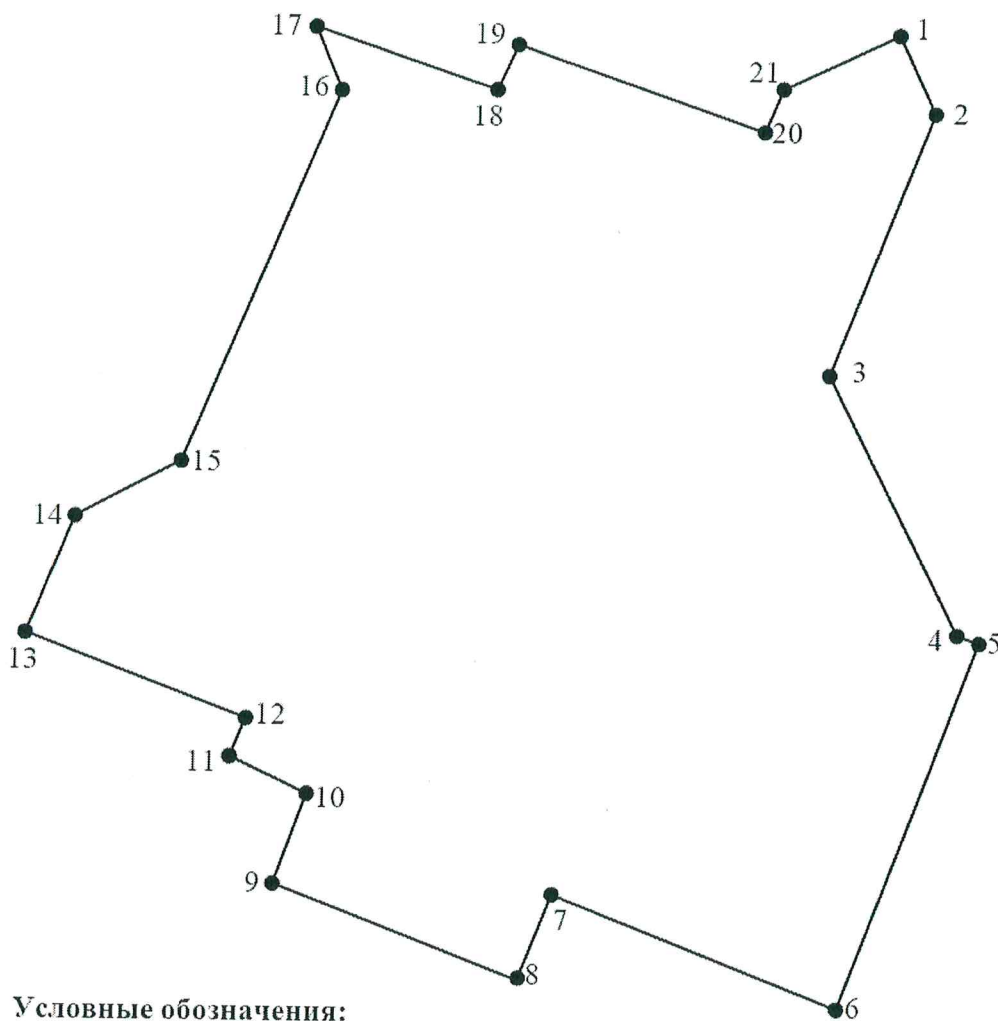
Документацией по внесению изменений в проект межевания территории в границах улиц Ванеева, Надежды Сусловой, Генерала Ивлиева, Адмирала Васюнина в Советском районе города Нижнего Новгорода предусматривается образование земельных участков:

Условный номер образуемого земельного участка	Площадь образуемого земельного участка, м <sup>2</sup>	Способ образования земельного участка	Вид разрешенного использования образуемого земельного участка
52:18:0070250:3У1	254	Земельный участок образуется из земель, государственная собственность на которые не разграничена	Дошкольное, начальное и среднее общее образование 3.5.1
52:18:0070250:3У2	113	Земельный участок образуется путем раздела земельного участка, находящегося в муниципальной собственности, при этом земельный участок с кадастровым номером 52:18:0000000:9355 сохраняется в измененных границах	
52:18:0070250:3У3	233	Земельный участок образуется из земель, государственная собственность на которые не разграничена	
52:18:0070250:3У4	9956	Земельный участок образуется путем объединения земельного участка с кадастровым номером 52:18:0070250:69 и земельных участков с условными номерами 52:18:0070250:3У1, 52:18:0070250:3У2 и 52:18:0070250:3У3	Дошкольное, начальное и среднее общее образование 3.5.1

**II. Перечень и сведения о площади образуемых земельных участков, которые будут отнесены к территориям общего пользования или имуществу общего пользования, в том числе в отношении которых предполагаются резервирование и (или) изъятие для государственных или муниципальных нужд**

Документацией по внесению изменений в проект межевания территории в границах улиц Ванеева, Надежды Суловой, Генерала Ивлиева, Адмирала Васюнина в Советском районе города Нижнего Новгорода не предусмотрено образование земельных участков, которые будут отнесены к территориям общего пользования или имуществу общего пользования, в том числе в отношении которых предполагаются резервирование и (или) изъятие для государственных или муниципальных нужд.

**III. Сведения о границах территории, в отношении которой утвержден проект межевания территории**



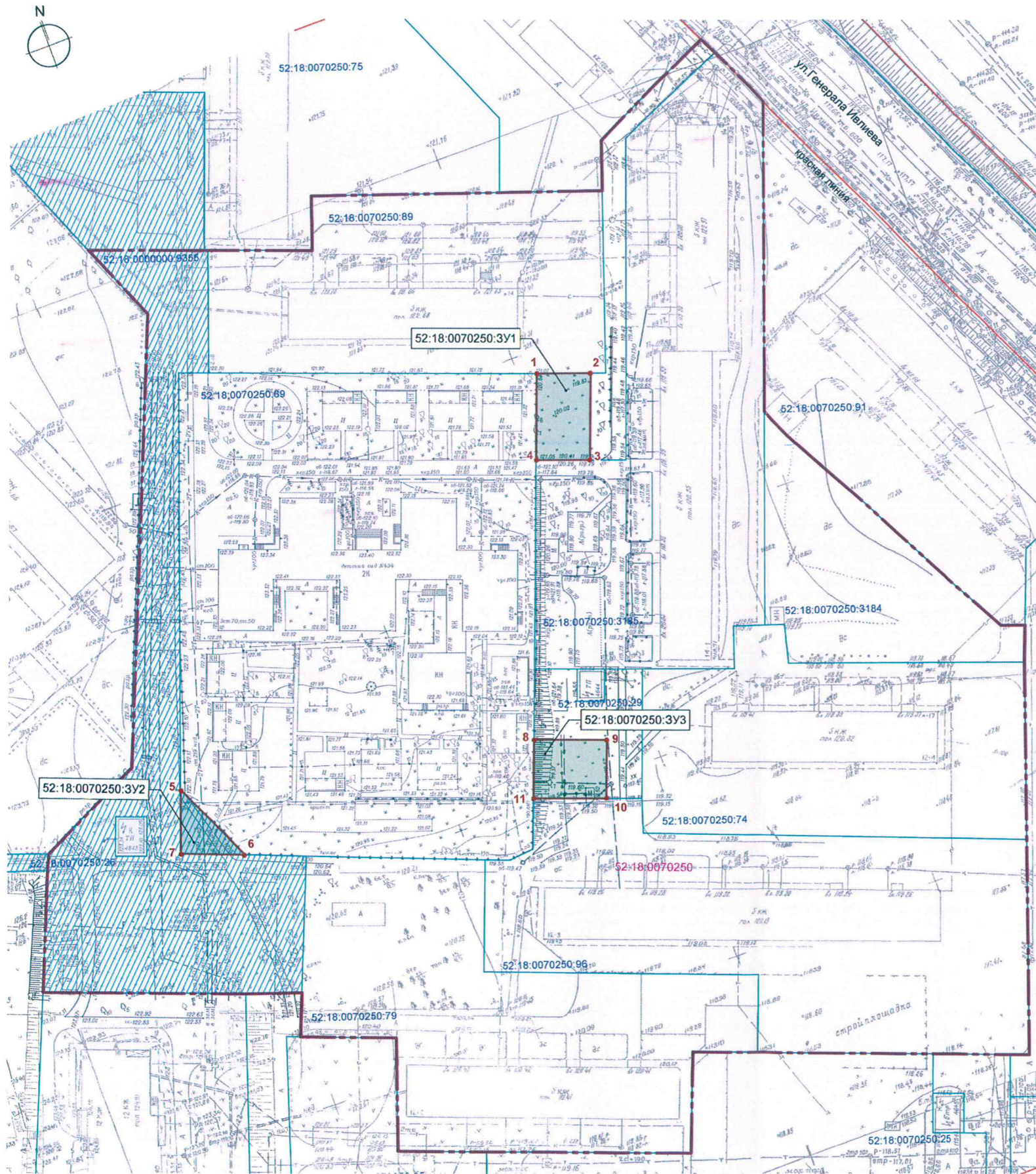
Условные обозначения:

- |     |                                                                                                 |
|-----|-------------------------------------------------------------------------------------------------|
| —   | граница подготовки проекта межевания территории                                                 |
| ● 1 | обозначение характерных точек границ территории, в отношении которой утвержден проект межевания |

Перечень координат характерных точек границ территории, в отношении которой утвержден проект межевания (система координат – Местная Нижегородская):

№ точки	X	Y
1	-495,58	3967,73
2	-514,77	3976,21
3	-582,23	3951,35
4	-649,79	3984,69
5	-651,13	3990,92
6	-746,69	3955,36
7	-717,80	3882,01
8	-739,58	3873,57
9	-715,13	3810,00
10	-691,26	3818,20
11	-682,24	3798,45
12	-672,91	3802,00
13	-651,57	3745,55
14	-621,34	3757,55
15	-606,68	3784,67
16	-508,89	3823,78
17	-494,22	3817,12
18	-509,78	3864,23
19	-498,22	3869,57
20	-519,55	3933,13
21	-508,44	3937,58
1	-495,58	3967,73

### III. Чертеж межевания территории



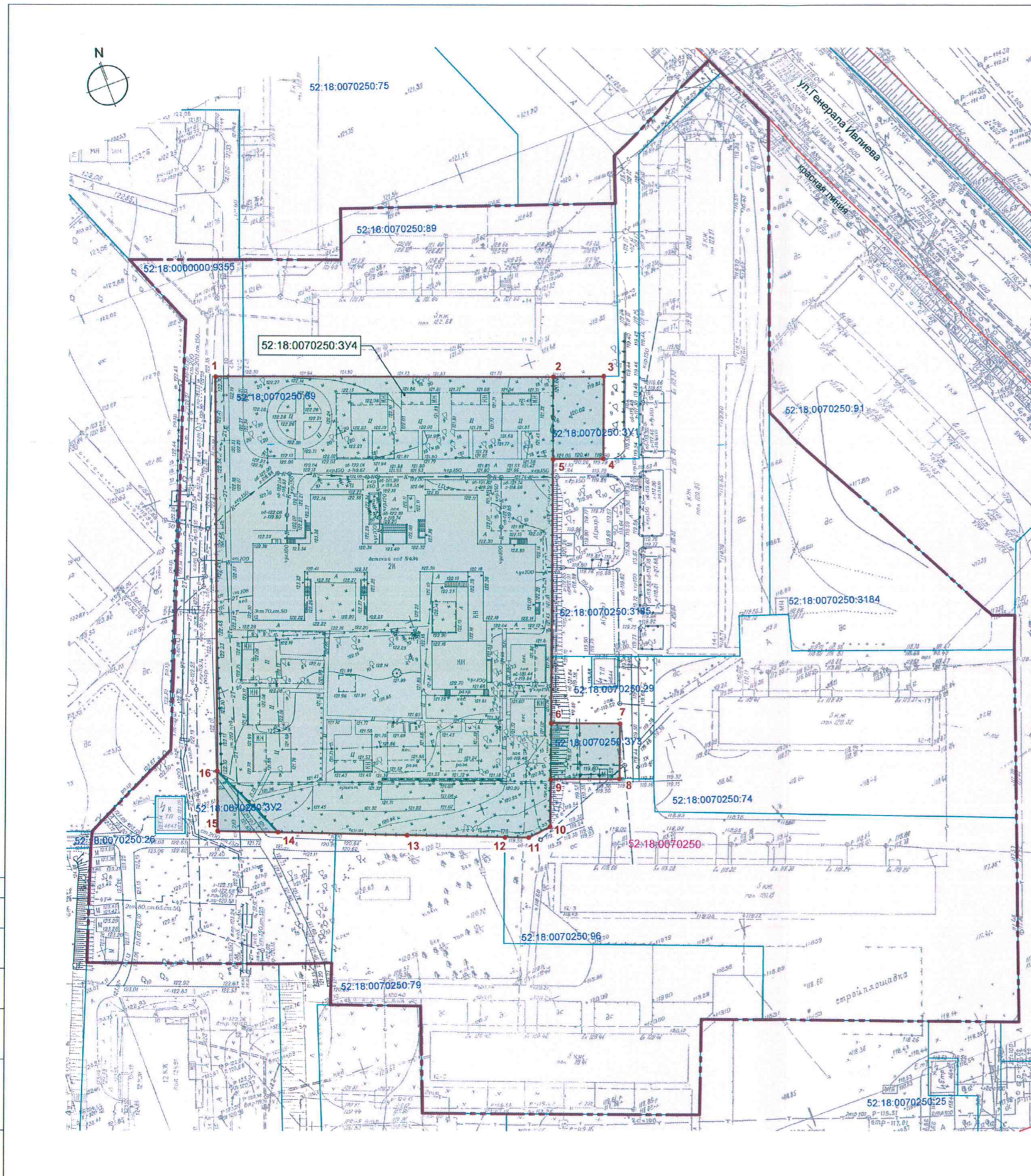
Условный номер образуемого земельного участка	Площадь образуемого земельного участка, м²	Кадастровый квартал	Вид разрешенного использования земельного участка	Местоположение земельного участка	Состав	Возможный способ образования	Категория земель
52:18:0070250:3У1	254	52:18:0070250	Длительное, начальное и среднее общее образование 3.5.1	Почтовый адрес ориентир: Нижегородская обл., г. Нижний Новгород, Советский район, ул. Бориса Корнилова, 12	Земли, государственная собственность на которые не разграничены, расположенные в кадастровом квартале 52:18:0070250 площадью 254 м²	Земельный участок образуется из земель государственной собственности на которые не разграничены	Земли населенных пунктов
52:18:0070250:3У2	113	52:18:0070250	Длительное, начальное и среднее общее образование 3.5.1	Почтовый адрес ориентир: Нижегородская обл., г. Нижний Новгород, Советский район, ул. Бориса Корнилова, 12	Часть земельного участка с кадастровым номером 52:18:000000:0355, находящегося в муниципальной собственности площадью 113 м²	Земельный участок образуется путем раздела земельного участка, находящегося в муниципальной собственности, при этом земельный участок с кадастровым номером 52:18:000000:0355 сохраняется в неизменных границах	Земли населенных пунктов
52:18:0070250:3У3	233	52:18:0070250	Длительное, начальное и среднее общее образование 3.5.1	Почтовый адрес ориентир: Нижегородская обл., г. Нижний Новгород, Советский район, ул. Бориса Корнилова, 12	Земли, государственная собственность на которые не разграничены, расположенные в кадастровом квартале 52:18:0070250 площадью 233 м²	Земельный участок образуется из земель государственной собственности на которые не разграничены	Земли населенных пунктов

- Условные обозначения**
- Границы территории, в отношении которой осуществляется подготовка проекта
  - Красные линии
  - 52:18:0070250:99 Земельные участки, сведения о которых внесены в единый государственный реестр недвижимости и их кадастровые номера
  - 52:18:0070250 Номер кадастрового квартала
  - Земли, государственная собственность на которые не разграничена
  - 1 Характерные точки границ образуемого земельного участка
  - Граница образуемого земельного участка
  - Образуемый земельный участок
  - 52:18:0070250:3У Условный номер образуемого земельного участка
  - Земельный участок, находящийся в муниципальной собственности, который подлежит разделу и сохраняется в измененных границах

1. Чертеж разработан на основе инженерно-геодезических съемок МП "ЦентроградНИИ", ООО "ТесСервис", выполненных в 2018г.  
 2. Система координат - местная Нижегородская

				151/18-ПМ	
				Документация по внесению изменений в проект межевания территории в границах улиц Ванюева, Надыжды Суусловой, Генерала Ивлиева, Адмирала Васюнина в Советском районе города Нижнего Новгорода	
Иж.	Лист	Наим.	Планир.	Дата	
				Страниц	Листов
				ПМ	9
				Чертеж межевания территории М 1 : 500 (1 этап)	

### IV. Чертеж межевания территории



Условный номер образуемого земельного участка	Площадь образуемого земельного участка, м²	Кадастровый квартал	Вид разрешенного использования земельного участка	Местоположение земельного участка	Состав	Возможный способ образования	Категория земель
52:18:0070250:3У4	9656	52:18:0070250	Дачное, нецелевое и среднее общее образование 3.5.1	Почтовый адрес ориентира: Нижегородская обл., г. Нижний Новгород, Советский район, ул. Бориса Корнеякова, 12	1. Земельный участок кадастровый номер 52:18:0070250:89 площадью 9356 м² (9356 м² - площадь согласно данным Единого государственного реестра недвижимости) 2. Земельный участок, образованный на первом этапе межевания 52:18:0070250:3У1 площадью 254 м² 3. Земельный участок, образованный на первом этапе межевания 52:18:0070250:3У2 площадью 113 м² 4. Земельный участок, образованный на первом этапе межевания 52:18:0070250:3У3 площадью 233 м²	Земельный участок образуется путем объединения земельного участка с кадастровым номером 52:18:0070250:89 и смежных земельных участков, образованных на первом этапе межевания	Земли населенных пунктов

- Условные обозначения**
- Границы территории, в отношении которой осуществляется подготовка проекта
  - Красные линии
  - Земельный участок, сведения о котором внесены в Единый государственный реестр недвижимости и их кадастровые номера
  - Номер кадастрового квартала
  - Земли, государственная собственность на которые не разграничена
  - 1 Характерные точки границ образуемого земельного участка
  - Границы изменяемых земельных участков
  - Граница образуемого земельного участка
  - образуемый земельный участок
  - Условный номер образуемого земельного участка

1. Чертеж разработан на основе инженерно-геодезических изысканий МП "ЦентроградНН", ООО "ГеоСервис", выполненных в 2018г.  
 2. Система координат - местная Нижегородская

151/18-ГМ				
Документация по изменению границ территории в границах улиц Ваньева, Надежды Сушковой, Генерала Ивлиева, Адмирала Воскоинина в Советском районе города Нижнего Новгорода				
Изм.	Колуч.	Лист	Карт.	Дата
Страницы			Лист	Листов
ГМ			10	
Чертеж межевания территории М 1 : 500 (2 этап)				