



**Департамент
градостроительной деятельности и развития агломераций
Нижегородской области**

П Р И К А З

19 августа 2019 г.

№ 07-02-03/73

г. Нижний Новгород

**Об утверждении документации по внесению
изменений в проект планировки и межевания
территории в границах улиц Страж
Революции, Гвардейцев, 50-летия Победы,
Евгения Никонова в Московском районе
города Нижнего Новгорода**

В соответствии со статьями 8², 41, 41.1, 43, 46 Градостроительного кодекса Российской Федерации, пунктом 3 статьи 2¹ Закона Нижегородской области от 23 декабря 2014 г. № 197-З «О перераспределении отдельных полномочий между органами местного самоуправления муниципальных образований Нижегородской области и органами государственной власти Нижегородской области», пунктом 3.6² Положения о департаменте градостроительной деятельности и развития агломераций Нижегородской области, утвержденного постановлением Правительства Нижегородской области от 25 июля 2007 г. № 248, на основании приказа департамента градостроительной деятельности и развития агломераций Нижегородской области от 24 октября 2018 г. №07-02-07/116 «О подготовке документации по внесению изменений в проект планировки и межевания территории в границах улиц Страж Революции, Гвардейцев, 50-летия Победы, Евгения Никонова в Московском районе города Нижнего Новгорода», с учетом протокола публичных слушаний от 29 апреля 2019 г. и заключения о результатах публичных слушаний от 29 апреля 2019 г.

п р и к а з ы в а ю:

1. Утвердить прилагаемую документацию по внесению изменений в проект планировки и межевания территории в границах улиц Страж Революции,

Гвардейцев, 50-летия Победы, Евгения Никонова в Московском районе города Нижнего Новгорода, утвержденный распоряжением Правительства Нижегородской области от 8 августа 2015 г. №1476-р.

2. Управлению территориального планирования департамента градостроительной деятельности и развития агломераций Нижегородской области в течение четырех дней со дня утверждения направить документацию по внесению изменений в проект планировки и межевания территории в границах улиц Страж Революции, Гвардейцев, 50-летия Победы, Евгения Никонова в Московском районе города Нижнего Новгорода главе города Нижнего Новгорода.

3. Управлению экономического обеспечения градостроительной деятельности департамента градостроительной деятельности и развития агломераций Нижегородской области разместить настоящий приказ на официальном сайте департамента градостроительной деятельности и развития агломераций Нижегородской области в информационно-телекоммуникационной сети «Интернет».

Директор департамента



М.В.Ракова

УТВЕРЖДЕНА
приказом департамента градостроительной
деятельности и развития агломераций
Нижегородской области
19 августа 2019 г. № 07-02-03/73

Документация по внесению изменений в проект планировки и межевания территории в границах улиц Страж Революции, Гвардейцев, 50-летия Победы, Евгения Никонова в Московском районе города Нижнего Новгорода

Документация по внесению изменений в проект планировки и межевания территории в границах улиц Страж Революции, Гвардейцев, 50-летия Победы, Евгения Никонова в Московском районе города Нижнего Новгорода (далее - документация по планировке территории) разработана в целях изменения местоположения границ земельных участков.

Перечень и сведения о площади образуемых земельных участков, в том числе возможные способы их образования. Вид разрешенного использования образуемых земельных участков.

Документацией по планировке территории предусматривается поэтапное образование земельных участков:

I этап межевания территории (1 очередь)

Кадастровый номер изменяемого земельного участка	Вид разрешенного использования изменяемого земельного участка	Площадь изменяемого земельного участка, м ²	Способ образования земельного участка	Условный / кадастровый номер образуемого земельного участка	Вид разрешенного использования образуемого земельного участка	Площадь образуемого земельного участка, а в м ²
52:18:000000:14363	Под автомобильную дорогу общего пользования	12907	Раздел с сохранением в измененных границах	2	Под автомобильную дорогу общего пользования	225
				3.5	Под автомобильную дорогу общего пользования	2836
				3.6	Под автомобильную дорогу общего пользования	81
				4.6	Под автомобильную дорогу общего пользования	4173
				5.6	Под автомобильную дорогу общего пользования	1771
				6.1	Под автомобильную дорогу общего пользования	340
				9.1	Под автомобильную дорогу общего пользования	1 044
				15	Под автомобильную дорогу общего пользования	213
				18	Под автомобильную дорогу общего пользования	8
				52:18:000000:14363	Под автомобильную дорогу общего пользования	2216
52:18:0020023:394	Под автомобильную дорогу общего пользования	9906	Раздел с сохранением в измененных границах	3.4	Под автомобильную дорогу общего пользования	1253
				5.3	Под автомобильную дорогу общего пользования	1423
				6.2	Под автомобильную дорогу общего пользования	2430
				6.4	Под автомобильную дорогу общего пользования	383
				7.6	Под автомобильную дорогу общего пользования	1116
				8.1	Под автомобильную дорогу общего пользования	2757
				13	Под автомобильную дорогу общего пользования	505

				4.7	Под автомобильную дорогу общего пользования	632
52:18:000000:14366	Под автомобильную дорогу общего пользования	5242	Раздел с сохранением в измененных границах	9.2	Под автомобильную дорогу общего пользования	1632
				10.2	Под автомобильную дорогу общего пользования	2140
				52:18:000000:14366	Под автомобильную дорогу общего пользования	838
				5.5	Под многоквартирный дом	27
52:18:0020023:28	Под многоквартирный дом	900	Раздел с сохранением в измененных границах	52:18:0020023:28	Под многоквартирный дом	873
				5.2	Под многоквартирный дом	851
52:18:0020023:24	Под многоквартирный дом	1399	Раздел с сохранением в измененных границах	52:18:0020023:24	Под многоквартирный дом	548
				4.5	Под многоквартирный дом	138
52:18:0020032:57	Под многоквартирный дом	265	Раздел с сохранением в измененных границах	9.5	Под многоквартирный дом	53
				52:18:0020032:57	Под многоквартирный дом	74
				10.5	Под многоквартирный дом	326
52:18:0020031:45	Под многоквартирный дом	725	Раздел с сохранением в измененных границах	52:18:0020031:45	Под многоквартирный дом	399
				9.3	Под многоквартирный дом	205
52:18:0020032:70	Под многоквартирный дом	269	Раздел с сохранением в измененных границах	52:18:0020032:70	Под многоквартирный дом	64
				5.4	Под многоквартирный дом	754
52:18:0020023:23	Под многоквартирный дом	1330	Раздел с сохранением в измененных границах	6.6	Под многоквартирный дом	24
				52:18:0020023:23	Под многоквартирный дом	552

Условный номер образуемого земельного участка	Вид разрешенного использования образуемого земельного участка	Площадь образуемого земельного участка, кв. м.	Способ образования земельного участка
2	Коммунальное обслуживание	225	Изменение вида разрешенного использования земельного участка с условным номером 2
3	Многоэтажная жилая застройка (высотная застройка)	5000	Земельные участки образуются перераспределением земельных участков с кадастровыми номерами 52:18:0020032:60, 52:18:0020023:392, 52:18:0020023:391, 52:18:0020023:402, 52:18:0020032:58, 52:18:0020032:56, 52:18:0020032:12, земельных участков с условными номерами 3.4, 3.5, 3.6, 4.5, 4.6, 4.7, 5.2, 5.3, 5.4, 5.5, 5.6, 9.1, 9.2, 9.3, 9.5 и земель, государственная собственность на которые не разграничена
4	Многоэтажная жилая застройка (высотная застройка)	5653	
5	Многоэтажная жилая застройка (высотная застройка)	5353	
9	Среднеэтажная жилая застройка	3440	

I этап межевания территории (2 очередь)

Условный номер образуемого земельного участка	Вид разрешенного использования образуемого земельного участка	Площадь образуемого земельного участка, кв. м.	Способ образования земельного участка
6	Многоэтажная жилая застройка (высотная застройка)	6630	Земельный участок образуется путем перераспределения земельного участка с кадастровым номером 52:18:0020023:8, земельных участков с условными номерами 6.1, 6.2, 6.4, 6.6 и земель, государственная собственность на которые не разграничена
7	Объекты гражданского назначения	5718	Земельный участок образуется путем перераспределения земельных участков с кадастровыми номерами 52:18:0020032:11, 52:18:0020032:57, 52:18:0020023:24, 52:18:0020023:25, земельных участков с условными номерами 7.4, 7.6 и земель, государственная собственность на которые не разграничена
8	Многоэтажная жилая застройка (высотная застройка)	4756	Земельный участок образуется путем перераспределения земельного участка с кадастровым номером 52:18:0020023:23, земельного участка с условным номером 8.1 и земель, государственная собственность на которые не разграничена

II этап межевания территории (1 очередь)

Кадастровый номер изменяемого земельного участка	Вид разрешенного использования изменяемого земельного участка	Площадь изменяемого земельного участка, м²	Способ образования земельного участка	Условный / кадастровый номер образуемого земельного участка	Вид разрешенного использования образуемого земельного участка	Площадь образуемого земельного участка м²
52:18:000000:14365	Под автомобильную дорогу общего пользования	11308	Раздел с сохранением в измененных границах	1.3	Под автомобильную дорогу общего пользования	4165
				11.1	Под автомобильную дорогу общего пользования	5947
				11.6	Под автомобильную дорогу общего пользования	106
				12.2	Под автомобильную дорогу общего пользования	768
				14	Под автомобильную дорогу общего пользования	209
				52:18:000000:14365	Под автомобильную дорогу общего пользования	113

Условный номер образуемого земельного участка	Вид разрешенного использования образуемого земельного участка	Площадь образуемого земельного участка, кв. м.	Способ образования земельного участка
1	Многоэтажная жилая застройка (высотная застройка)	5773	Земельный участок образуется путем перераспределения земельных участков с кадастровыми номерами 52:18:0020031:410, 52:18:0020031:408, 52:18:0020032:61 и земельными участками с условными номерами 1.3, 1.5
10	Среднеэтажная жилая застройка	5113	Земельный участок образуется путем перераспределения земельных участков с кадастровыми номерами 52:18:0020031:46, 52:18:0020031:405, земельными участками с условными номерами 10.2, 10.5 и земель, государственная собственность на которые не разграничена
11	Дошкольное, начальное и среднее школьное образование	9857	Земельный участок образуется путем перераспределения земельных участков с кадастровыми номерами 52:18:0020031:368, 52:18:0020031:369, 52:18:0020031:409, 52:18:0020031:50 и земельными участками с условными номерами 11.1, 11.6
12	Многоэтажная жилая застройка (высотная застройка)	3579	Земельный участок образуется путем перераспределения земельного участка с

				кадастровым номером 52:18:0020031:4 и земельного участка с условным номером 12.2
--	--	--	--	--

II. Перечень и сведения о площади образуемых земельных участков, которые будут отнесены к территориям общего пользования или имуществу общего пользования, в том числе в отношении которых предполагаются резервирование и (или) изъятие для государственных или муниципальных нужд.

Документацией по планировке территории предусмотрено образование следующих земельных участков, которые будут отнесены к территориям общего пользования или имуществу общего пользования, в том числе в отношении которых предполагаются резервирование и (или) изъятие для государственных или муниципальных нужд.

I этап межевания территории (1 очередь)

Условный номер образуемого земельного участка	Вид разрешенного использования образуемого земельного участка	Площадь образуемого земельного участка, кв. м.	Способ образования земельного участка
13	Земельные участки (территории) общего пользования	505	Изменение вида разрешенного использования земельного участка с условным номером 13
15	Земельные участки (территории) общего пользования	213	Изменение вида разрешенного использования земельного участка с условным номером 15

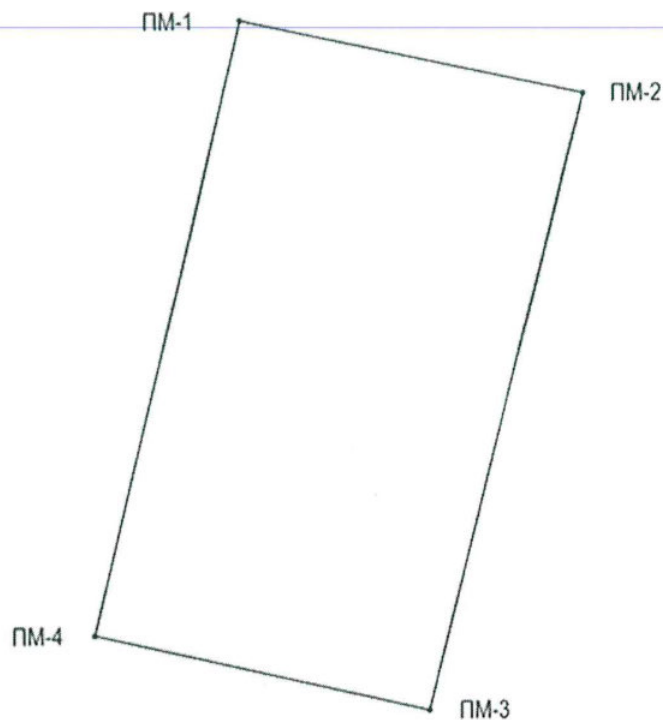
I этап межевания территории (2 очередь)

Условный номер образуемого земельного участка	Вид разрешенного использования образуемого земельного участка	Площадь образуемого земельного участка, кв. м.	Способ образования земельного участка
17	Земельные участки (территории) общего пользования	21	Земельный участок образуется путем перераспределения земельных участков с кадастровыми номерами 52:18:0020032:11, 52:18:0020032:57, 52:18:0020023:24, 52:18:0020023:25, земельных участков с условными номерами 7.4, 7.6 и земель, государственная собственность на которые не разграничена
18	Земельные участки (территории) общего пользования	8	Изменение вида разрешенного использования земельного участка с условным номером 18

II этап межевания

Условный номер образуемого земельного участка	Вид разрешенного использования образуемого земельного участка	Площадь образуемого земельного участка, кв. м.	Способ образования земельного участка
14	Земельные участки (территории) общего пользования	209	Изменение вида разрешенного использования земельного участка с условным номером 14
16	Земельные участки (территории) общего пользования	1301	Земельный участок образуется путем перераспределения земельных участков с кадастровыми номерами 52:18:0000000:14366, 52:18:0020031:45, 52:18:0020032:70

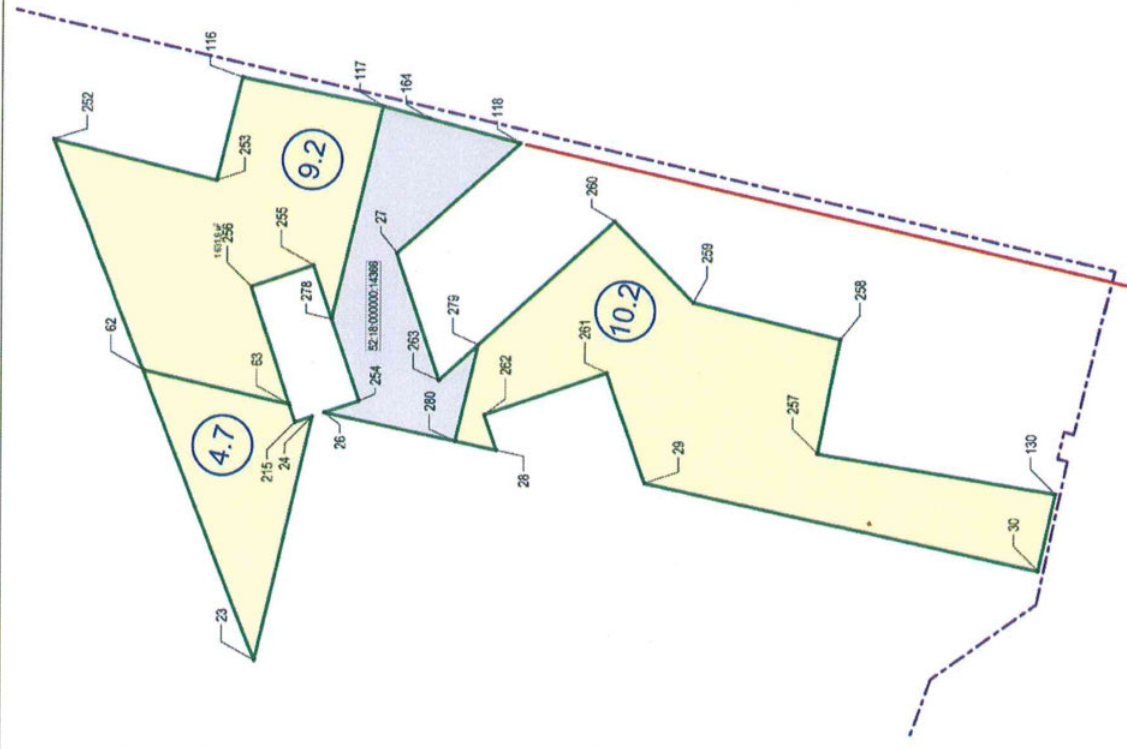
III. Сведения о границах территории, в отношении которой утвержден проект межевания, содержащие перечень координат характерных точек этих границ в системе координат.



Перечень координат характерных точек границ территории, в отношении которой утвержден проект межевания (система координат – Местная Нижегородская):

№	X	Y
ПМ-1	3544,49	-6407,58
ПМ-2	3480,80	-6122,59
ПМ-3	2965,87	-6920,91
ПМ-4	3031,72	-6530,64

IV. Чертеж межевания территории



Идентификационный номер земельного участка	Площадь земельного участка	Средняя кадастровая стоимость земельного участка	Целевое назначение земельного участка	Площадь земельного участка, образуемого при межевании	Площадь земельного участка, образуемого при межевании	Площадь земельного участка, образуемого при межевании
52:18:0030014396	Под автомобильную дорожку общего пользования	5242	Разрешено с сохранением описанных границ	9.2	Под автомобильную дорожку общего пользования	1832
52:18:0030014396	Под автомобильную дорожку общего пользования			4.7	Под автомобильную дорожку общего пользования	832
52:18:0030014396	Под автомобильную дорожку общего пользования			10.2	Под автомобильную дорожку общего пользования	2140
52:18:0030014396	Под автомобильную дорожку общего пользования				Под автомобильную дорожку общего пользования	838

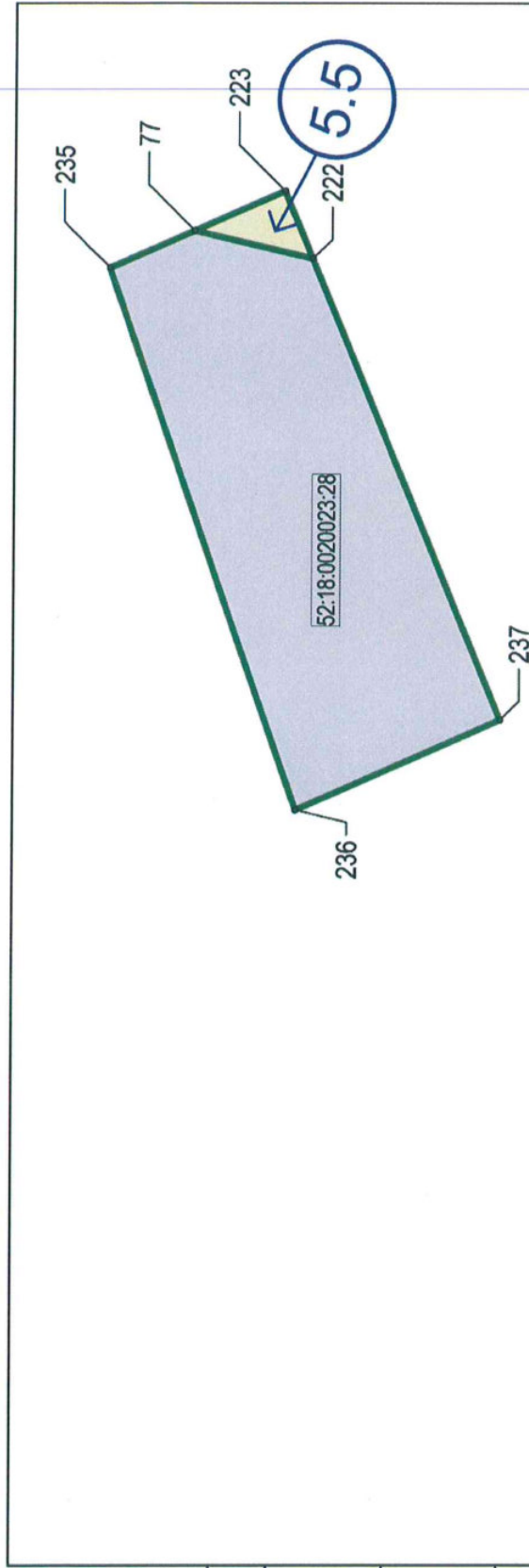
Условные обозначения	
Сиреневый	Наименование
Красная линия	Границы земельного участка
Зеленая линия	Границы земельного участка, образуемого при межевании
Синяя линия	Границы земельного участка, образуемого при межевании
Черная линия	Границы земельного участка, образуемого при межевании
Белая линия	Границы земельного участка, образуемого при межевании
Пунктирная линия	Границы земельного участка, образуемого при межевании
Штрихпунктирная линия	Границы земельного участка, образуемого при межевании
Сплошная линия	Границы земельного участка, образуемого при межевании
Штрихованная область	Земельный участок

705:18-1П			
Документы по межеванию земельных участков в границах планируемой территории и границах улиц Стрелы, Ресолов, Лаврицы, 50-летия Победы, Есенина в Истринском районе Московской области			
Исх. №	Лист	Дата	Листы
705:18-1П	705		1
Апр.	Архитектор		
И. Смирнов	Инженер		

Чертеж межевания территории. План земельного участка с кадастровым номером 52:18:0030014396. М 1:500	
И. Смирнов	Инженер

Итого листов: 1
 Дата: 10.12.2014
 Подпись: И. Смирнов

V. Чертеж межевания территории



Экспликация образуемых земельных участков

Кадастровый номер измененного земельного участка	Вид разрешенного использования измененного земельного участка	Площадь измененного земельного участка, м ²	Способ образования земельного участка	Условный / кадастровый номер образуемого земельного участка	Вид разрешенного использования образуемого земельного участка	Площадь образуемого земельного участка, м ²
52:18:0020023:28	Под многоквартирный дом	900	Раздел с сохранением в измененных границах	5.5	Под многоквартирный дом	27
				52:18:0020023:28	Под многоквартирный дом *	873

Условные обозначения		№-ПМ_УТВ_190716	
Образец	Наименование	Стадия	Лист
3.6	Границы образуемых земельных участков и их условные номера	ПМ	06
52:18:0020023:394	Границы земельного участка, сохраняемого в измененных границах		
62	Поворотные точки границ земельных участков и их номера		
Изм.	Кол. уч.	Листы	№ док.
ГАП	ГАП	Архитектор	Верин В.Б.
Арх.	Арх.		
И. контроль	Верин В.Б.		
<p>Документация по внесению изменений в в проект планировки и межевания территории в границах улиц Страж Революции, Гвардейцев, 50-летия Победы, Евгения Николова в Московском районе города Нижнего Новгорода.</p>			
<p>Чертеж межевания территории. Раздел земельного участка с кадастровым номером 52:18:0020023:28. М 1:500</p>			
<p>ООО НПО "АРХСТРОЙ"</p> <p><small>Данный проект является градостроительным документом. Его использование в коммерческих целях является нарушением законодательства Российской Федерации. Ответственность за достоверность информации несет составитель ООО НПО "АРХСТРОЙ". Нижний Новгород, ул. Г. Ра.</small></p>			

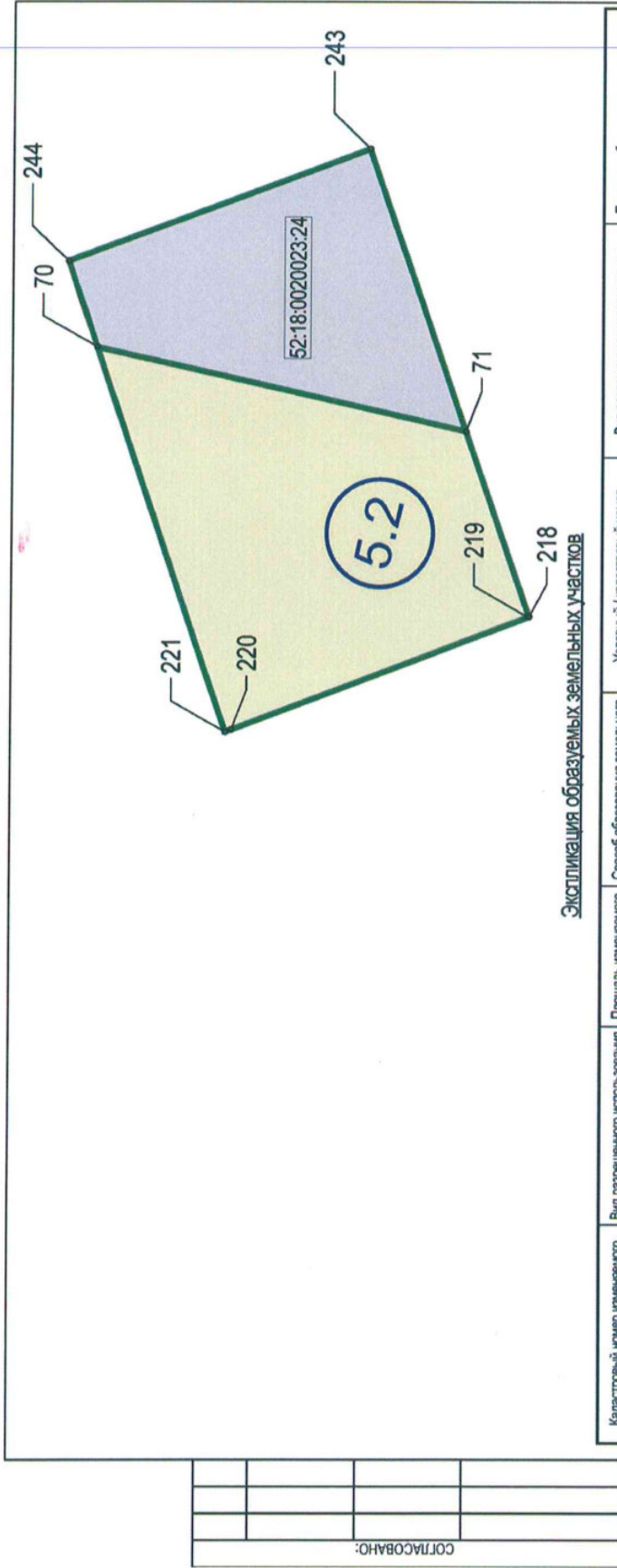
СОГЛАСОВАНО:

Взамен инв. №

Подпись и дата

Имя, № подл.

VI. Чертеж межевания территории



Экспликация образуемых земельных участков

Кадастровый номер земельного участка	Вид разрешенного использования образуемого земельного участка	Площадь образуемого земельного участка м2
52:18:0020023:24	Под многоквартирный дом	851
	Под многоквартирный дом*	548

Условные обозначения		Изм.		Кол. уч.		Листы		№ док.		Подпись		Дата	
Образец	Наименование	ГАП	Арх	ГАП	Архитектор	ГАП	Архитектор	ГАП	Архитектор	ГАП	Архитектор	ГАП	Архитектор
3.6	Границы образуемых земельных участков и их условные номера												
52:18:0020023:394	Границы земельного участка, сохраняемого в измененных границах												
62	Поворотные точки границ земельных участков и их номера												

№-ПМ_УТВ_190716

Документация по внесению изменений в проект планировки и межевания территории в границах улиц Страж Революции, Гвардейцев, 50-летия Победы, Евгения Никонова в Московском районе города Нижнего Новгорода.

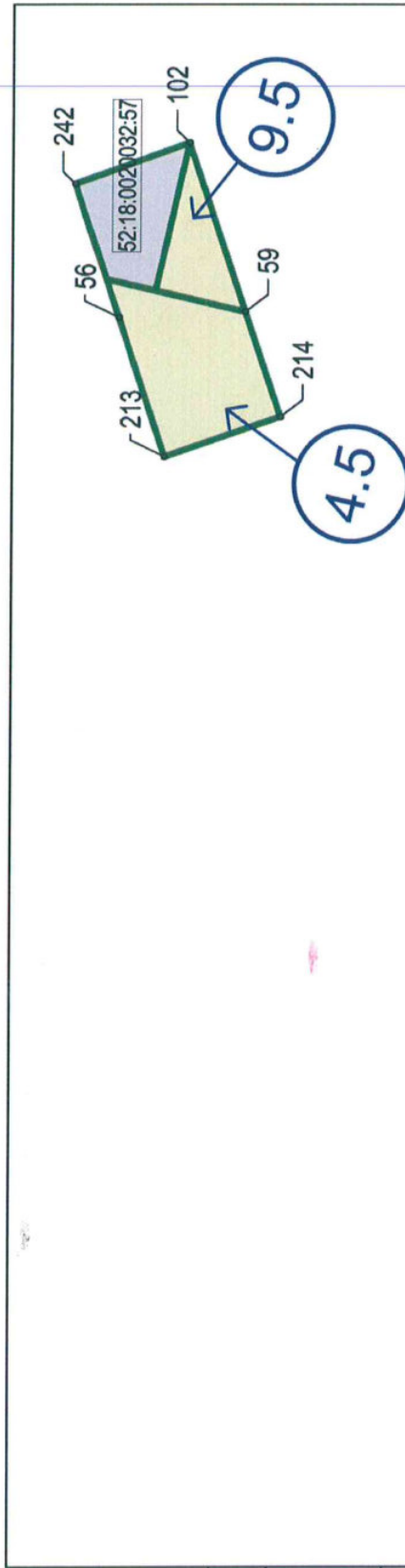
Стадия	Лист	Листов
ПМ	07	

Чертеж межевания территории. Раздел земельного участка с кадастровым номером 52:18:0020023:24, М 1:500

Н. контроль Верин В.Б.

ООО НПО "АРХСТРОЙ"
 Данный проект является проектом архитектурного плана.
 Подписание и печать проекта осуществляется в соответствии с требованиями Федерального закона от 28.12.2010 № 424-ФЗ "Об архитектурной деятельности в Российской Федерации".

VII. Чертеж межевания территории



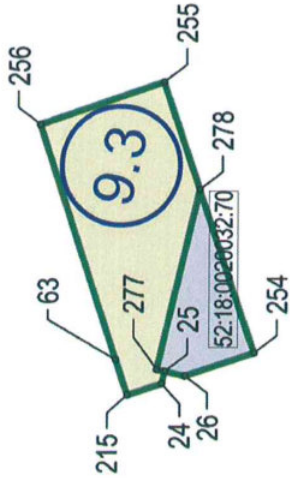
Экспликация образуемых земельных участков

Кадастровый номер изменяемого земельного участка	Вид разрешенного использования изменяемого земельного участка	Площадь изменяемого земельного участка, м²	Способ образования земельного участка	Условный / кадастровый номер образуемого земельного участка	Вид разрешенного использования образуемого земельного участка	Площадь образуемого земельного участка, м²
52:18:0020032:57	Под многоквартирный дом	265	Раздел с сохранением в измененных границах	4.5	Под многоквартирный дом	138
				9.5	Под многоквартирный дом	53
				52:18:0020032:57	Под многоквартирный дом	74

Имя, № подл.		№-ПМ_УТВ_190716	
Подпись и дата			
Взамен и/или №			
Условные обозначения			
Образец	Наименование	Изм.	Дата
3.6	Границы образуемых земельных участков и их условные номера	Листы	Подпись
52:18:0020023:394	Границы земельного участка, сохраняемого в измененных границах	№ док.	Дата
62	Паспортные точки границ земельных участков и их номера	ГАП	Архитектор
		ГАП	Архитектор
		И. контроль	Верин В.Б.
Чертеж межевания территории. Раздел земельного участка с кадастровым номером 52:18:0020032:57. М 1:500		Стадия	Лист
ООО НПО "АРХСТРОЙ" <small>ООО "НПО "АРХСТРОЙ" создано в соответствии с Федеральным законом от 29.07.2017 № 172-ФЗ "О внесении изменений в Федеральный закон от 29.07.2017 № 172-ФЗ и признании утратившими силу отдельных положений законодательных актов в сфере жилищно-коммунального хозяйства"</small>		ПМ	08
		Лист	Листов

СОГЛАСОВАНО:

VIII. Чертеж межевания территории



Экспликация образуемых земельных участков

Кадастровый номер земельного участка	Вид разрешенного использования образуемого земельного участка	Площадь образуемого земельного участка, м ²	Способ образования земельного участка	Условный / кадастровый номер образуемого земельного участка	Вид разрешенного использования образуемого земельного участка	Площадь образуемого земельного участка, м ²
52:18:0020032:70	Под многоквартирный дом	269	Раздел с сохранением в измененных границах	9,3	Под многоквартирный дом	205
				52:18:0020032:70	Под многоквартирный дом	64

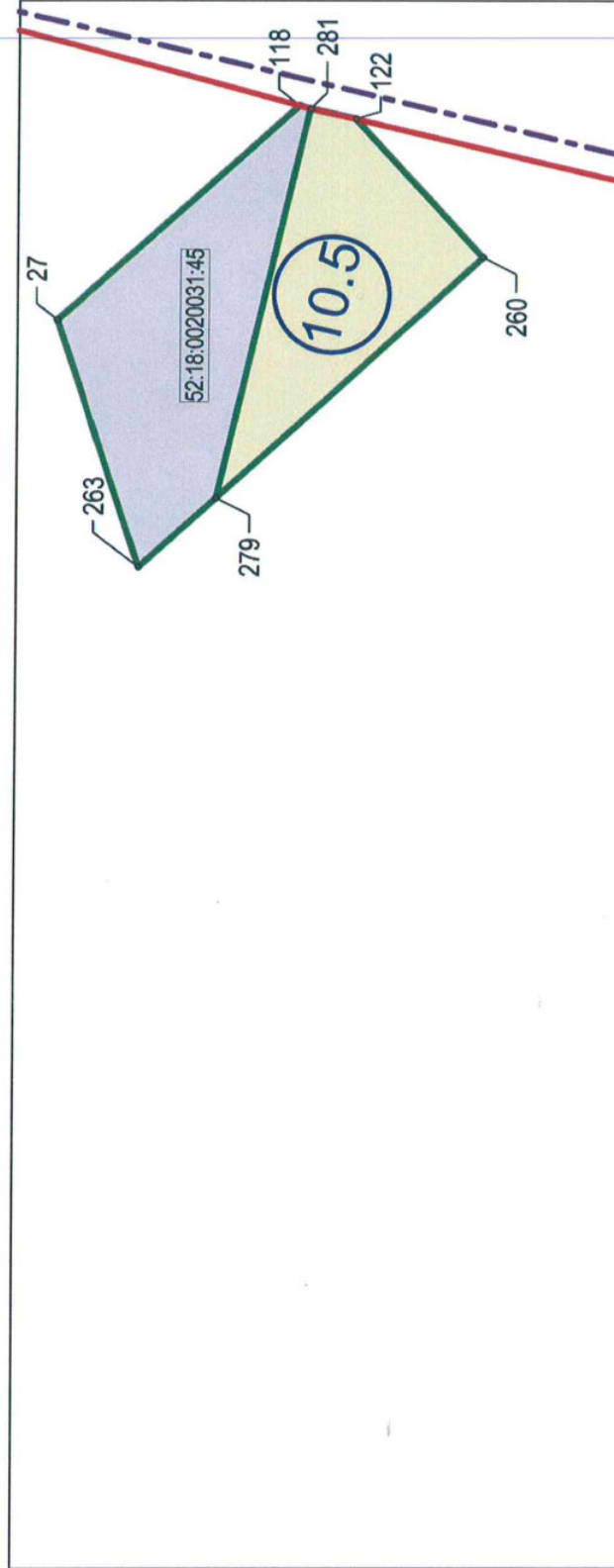
Образец	Наименование	Изм.	Кол. уч.	Листы	№ док.	Подпись	Дата
3.6	Границы образуемых земельных участков и их условные номера						
52:18:0020023:394	Границы земельного участка, сохраненного в измененных границах						
62	Поворотные точки границ земельных участков и их номера						

Имя, № подл.		Подпись и дата		Взамен и на №	

№-ПМ_УТВ_190716		
Документация по внесению изменений в проект планировки и межевания территории в границах улиц Страж Революции, Гвардейцев, 50-летия Победы, Евгения Никонова в Московском районе города Нижнего Новгорода.		
Стадия	Лист	Листов
ПМ	09	
ООО НПО "АРХСТРОЙ" <small>Данный проект является проектом авторского права. Транспортировка и использование материалов возможно только с согласия ООО НПО "АРХСТРОЙ".</small>		
Чертеж межевания территории. Раздел земельного участка с кадастровым номером 52:18:0020032:70. М 1:500		

СОГЛАСОВАНО:

IX. Чертеж межевания территории



Экспликация образуемых земельных участков

Кadaстровый номер изменяемого земельного участка	Вид разрешенного использования изменяемого земельного участка	Площадь изменяемого земельного участка, м ²	Способ образования земельного участка	Условный / кадастровый номер образуемого земельного участка	Вид разрешенного использования образуемого земельного участка	Площадь образуемого земельного участка м ²						
52:18:0020031:45	Под многоквартирный дом	725	Раздел с сохранением в измененных границах	10.5 52:18:0020031:45	Под многоквартирный дом Под многоквартирный дом	326 399						
Условные обозначения												
Образец	Наименование											
	Красные линии существующие											
	Границы образуемых земельных участков и их условные номера	Имя	Кол. уч.	Листы	№ док.	Дата						
	Границы земельного участка, сохраняемого в измененных границах	ГАП		ГАП								
	Поворотные точки границ земельных участков и их номера	Арх.		Архитектор								
	Граница застроенной территории, подлежащей развитию	Н. контроль		Верин В.Б.								
№-ПМ_УТВ_190716												
Документация по внесению изменений в проект планировки и межевания территории в границах улиц Страж Революции, Гвардейцев, 50-летия Победы, Евгения Никитова в Московском районе города Нижнего Новгорода.												
<table border="1"> <tr> <td>Стадия</td> <td>Лист</td> <td>Листов</td> </tr> <tr> <td>ПМ</td> <td>10</td> <td></td> </tr> </table>							Стадия	Лист	Листов	ПМ	10	
Стадия	Лист	Листов										
ПМ	10											
ООО НПО "АРХСТРОЙ" Единственный исполнитель проекта межевания территории Проектирование и комплексное использование земельных участков Адрес: г. Нижний Новгород, ул. Дзержинского, д. 118												

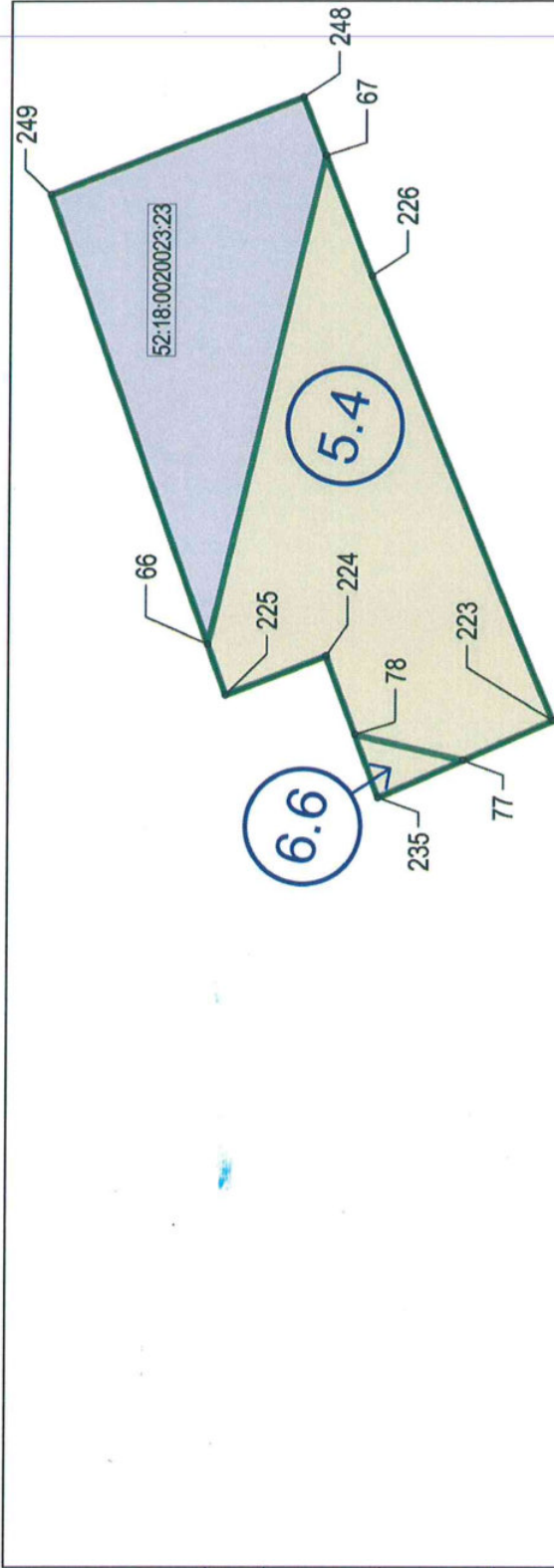
СОГЛАСОВАНО:

Взамен инв. №

Подпись и дата

Имя, № подл.

Х. Чертеж межевания территории



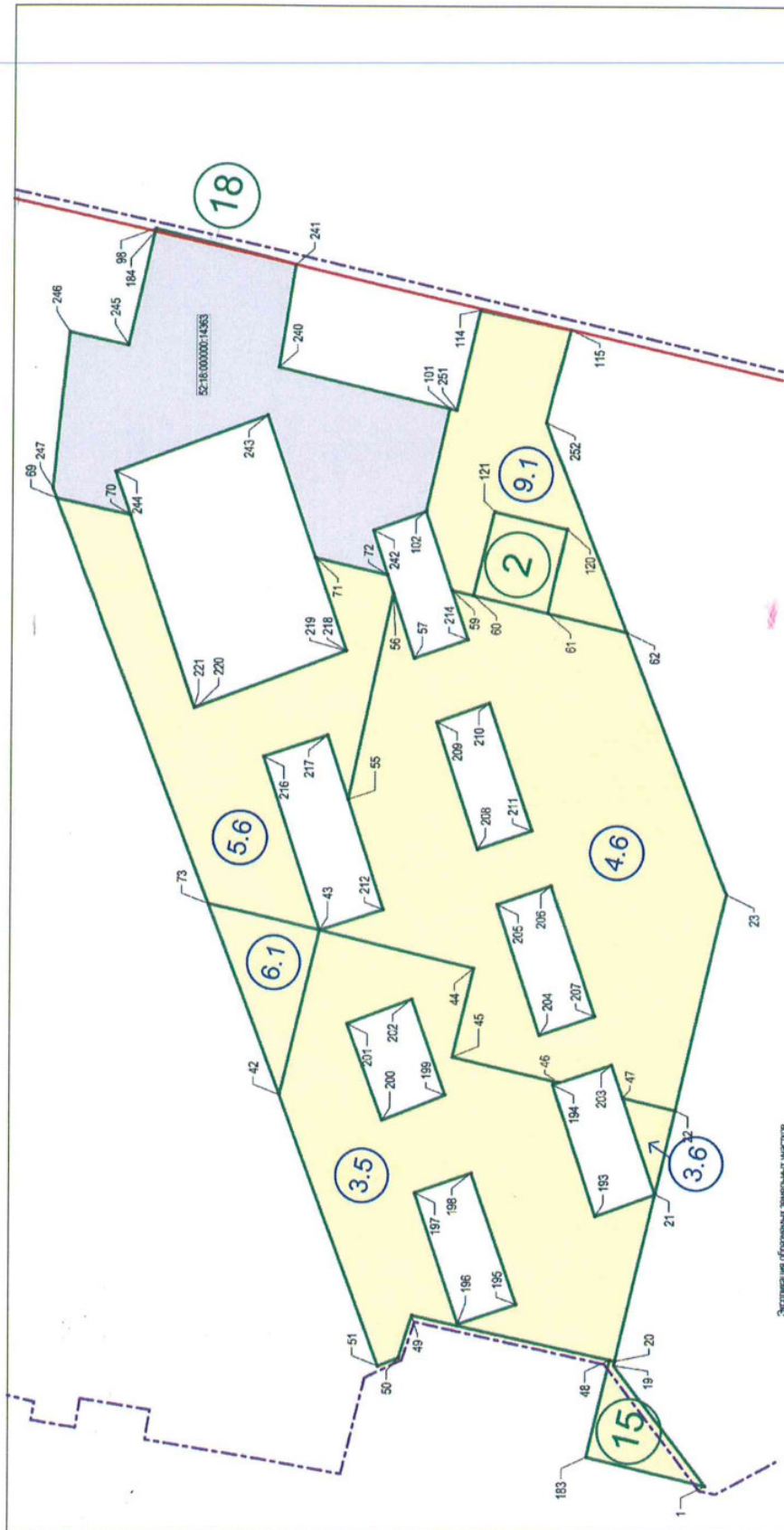
Экспликация образуемых земельных участков

Кадастровый номер земельного участка	Вид разрешенного использования земельного участка	Площадь образуемого земельного участка, м ²	Условный / кадастровый номер образуемого земельного участка	Вид разрешенного использования образуемого земельного участка	Площадь образуемого земельного участка, м ²
52:18:0020023:23	Под многоквартирный дом	1330	5.4	Под многоквартирный дом	754
			6.6	Под многоквартирный дом	24
			52:18:0020023:23	Под многоквартирный дом	552

Условные обозначения		№-ПМ_УТВ_190716	
Образец	Наименование	Стадия	Лист
	Границы образуемых земельных участков и их условные номера	ПМ	11
	Границы земельного участка, сохраняемого в измененных границах		
	Поворотные точки границ земельных участков и их номера		
Изм. Кол. уч. Листы № док. Подпись Дата ГАП ГАП Арх. Архитектор			
Н. контроль		Верин В.Б.	
Чертеж межевания территории. Раздел земельного участка с кадастровым номером 52:18:0020023:23. М 1:500		ООО НПО "АРХСТРОЙ" <small>Специализированная проектная организация</small> <small>Проектирование и комплексное освоение земельных участков</small> <small>Юридический адрес: 190716, г. Санкт-Петербург, ул. Шувалова, д. 111, к. 1</small>	

Сотласовано:	Взамен ина, №	Подпись и дата	Имя, № подл.
--------------	---------------	----------------	--------------

ХІ.Чертеж межевания территории



Эквивалентные обозначения земельных участков

Кадастровый номер земельного участка	Вид пользования земельным участком	Площадь земельного участка, кв. м	Условный кадастровый номер земельного участка	Вид пользования земельным участком	Площадь земельного участка, кв. м
52:18:00000:14363	Под автомобильную дорогу общего пользования	12867	2	Под автомобильную дорогу общего пользования	225
			3.5	Под автомобильную дорогу общего пользования	2638
			3.6	Под автомобильную дорогу общего пользования	81
			4.5	Под автомобильную дорогу общего пользования	4173
			5.9	Под автомобильную дорогу общего пользования	1771
			6.1	Под автомобильную дорогу общего пользования	340
			9.1	Под автомобильную дорогу общего пользования	1044
			15	Под автомобильную дорогу общего пользования	213
			18	Под автомобильную дорогу общего пользования	8
			52:18:00000:14363	Под автомобильную дорогу общего пользования	2218

Условные обозначения

Обозначение	Наименование
②	Муниципальная территория
③	Муниципальное образование
④	Муниципальный округ
⑤	Муниципальное образование
⑥	Муниципальный округ
⑦	Муниципальное образование
⑧	Муниципальный округ
⑨	Муниципальное образование
⑩	Муниципальный округ
⑪	Муниципальное образование
⑫	Муниципальный округ
⑬	Муниципальное образование
⑭	Муниципальный округ
⑮	Муниципальное образование
⑯	Муниципальный округ
⑰	Муниципальное образование
⑱	Муниципальный округ
⑲	Муниципальное образование
⑳	Муниципальный округ
㉑	Муниципальное образование
㉒	Муниципальный округ
㉓	Муниципальное образование
㉔	Муниципальный округ
㉕	Муниципальное образование

№ п/п	№ д.к.	№ э.к.	№ л.к.	№ п.к.

№ п/п	№ д.к.	№ э.к.	№ л.к.	№ п.к.
1	01	01	01	01

Допущение по проекту планировки и застройки территории (плановая документация) разработано ООО "ИП "Уралоград"

Дата: 15.08.2018

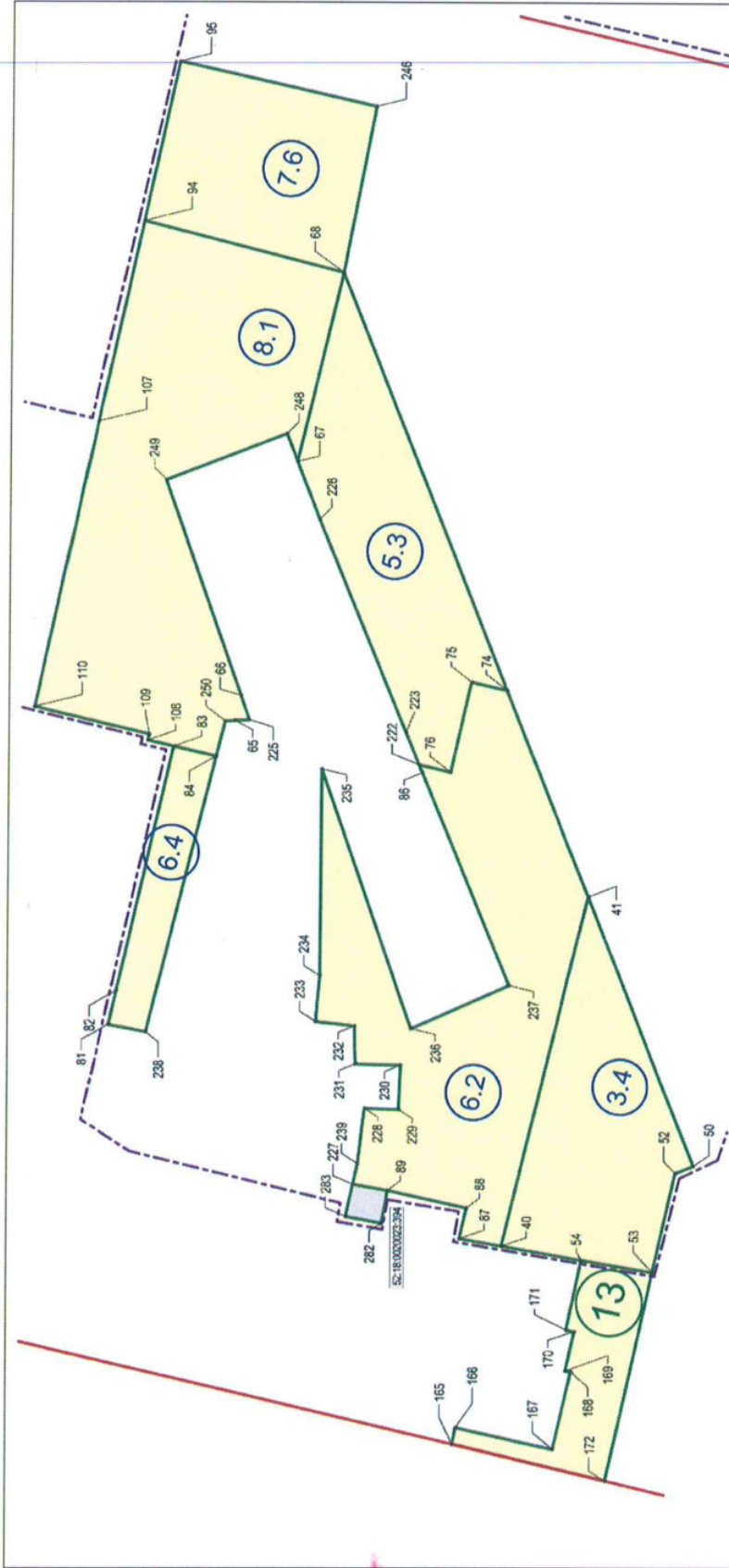
Лист: 14 из 14

Исполнитель: И.И.И.И.

Проверено: И.И.И.И.

Дата: 15.08.2018

ХП. Чертеж межевания территории



Система обозначения земельных участков

Выделенный номер земельного участка	Под автомобильную дорожку общего пользования	Сторона обозначения территории земельного участка	Территория обозначения территории земельного участка	Вид территории (по назначению)	Площадь обозначения территории земельного участка, кв. м
52:18:0030202.3/4	Под автомобильную дорожку общего пользования	5.3	3.4	Под автомобильную дорожку общего пользования	1253
		6.2	5.3	Под автомобильную дорожку общего пользования	1423
		8.1	6.2	Под автомобильную дорожку общего пользования	2430
		13	8.1	Под автомобильную дорожку общего пользования	353
			7.6	Под автомобильную дорожку общего пользования	1116
			8.1	Под автомобильную дорожку общего пользования	2757
			5.3	Под автомобильную дорожку общего пользования	505
			52:18:0030202.3/4	Под автомобильную дорожку общего пользования	39

Условные обозначения

Обозначение	Назначение
	Автомобильная дорожка
	Граница земельного участка
	Граница территории
	Граница территории
	Граница территории

№	И.п.ф.н.ч.	В.п.ф.н.ч.	П.п.ф.н.ч.	Дата
1	Г.И.	Г.И.	Г.И.	Г.И.
2	Г.И.	Г.И.	Г.И.	Г.И.
3	Г.И.	Г.И.	Г.И.	Г.И.
4	Г.И.	Г.И.	Г.И.	Г.И.
5	Г.И.	Г.И.	Г.И.	Г.И.
6	Г.И.	Г.И.	Г.И.	Г.И.
7	Г.И.	Г.И.	Г.И.	Г.И.
8	Г.И.	Г.И.	Г.И.	Г.И.
9	Г.И.	Г.И.	Г.И.	Г.И.
10	Г.И.	Г.И.	Г.И.	Г.И.

Дорожные знаки устанавливаются в соответствии с требованиями к установке дорожных знаков, установленных в Правилах дорожного движения Российской Федерации, утвержденными постановлением Правительства Российской Федерации от 29.12.2012 № 2064-ПП.

Чертеж выполнен в соответствии с требованиями к оформлению чертежей, установленных в Единых правилах оформления чертежей, утвержденными постановлением Правительства Российской Федерации от 29.12.2012 № 2064-ПП.

И.п.ф.н.ч. _____

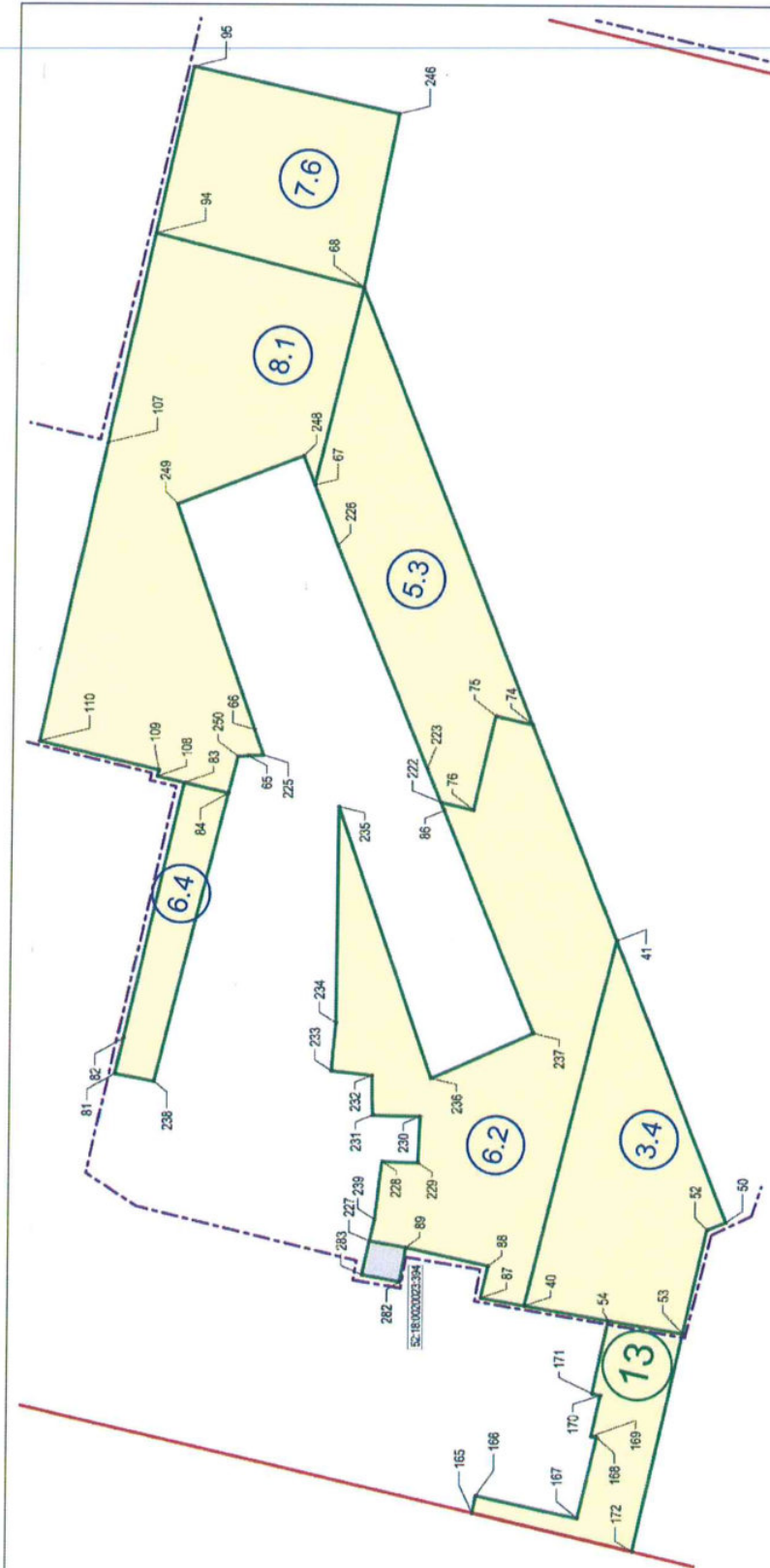
В.п.ф.н.ч. _____

П.п.ф.н.ч. _____

Дата _____

№	И.п.ф.н.ч.	В.п.ф.н.ч.	П.п.ф.н.ч.	Дата
1	Г.И.	Г.И.	Г.И.	Г.И.
2	Г.И.	Г.И.	Г.И.	Г.И.
3	Г.И.	Г.И.	Г.И.	Г.И.
4	Г.И.	Г.И.	Г.И.	Г.И.
5	Г.И.	Г.И.	Г.И.	Г.И.
6	Г.И.	Г.И.	Г.И.	Г.И.
7	Г.И.	Г.И.	Г.И.	Г.И.
8	Г.И.	Г.И.	Г.И.	Г.И.
9	Г.И.	Г.И.	Г.И.	Г.И.
10	Г.И.	Г.И.	Г.И.	Г.И.

ХП.Чертеж межевания территории



Земельные участки, подлежащие изъятию для государственных нужд Российской Федерации

№ участка	№ участка в кадастре	№ участка в кадастре	№ участка в кадастре	№ участка в кадастре	№ участка в кадастре																										
52:18:0020203.394	3.4	Под автомобильную дорогу общего пользования	1253	52:18:0020203.394	6.2	Под автомобильную дорогу общего пользования	1423	52:18:0020203.394	6.4	Под автомобильную дорогу общего пользования	2430	52:18:0020203.394	7.6	Под автомобильную дорогу общего пользования	383	52:18:0020203.394	8.1	Под автомобильную дорогу общего пользования	1116	52:18:0020203.394	1.3	Под автомобильную дорогу общего пользования	2757	52:18:0020203.394	13	Под автомобильную дорогу общего пользования	505	52:18:0020203.394	13	Под автомобильную дорогу общего пользования	39

Условные обозначения	
Объекты	Муниципальное образование
	Кроме типовых конструкций
	Граница, образуемая земельным участком и не уступаем линия
	Граница, являющаяся участком, принадлежащим иному лицу (лицам), в отношении которого (которых) установлен сервитут
	Граница, образуемая участком и не уступаем линия
	Граница, образуемая участком и не уступаем линия

705.18 - ПП

Документация по вопросам оповещения о предстоящем изъятии территории для государственных нужд Российской Федерации, расположенной в границах территории, подлежащей изъятию для государственных нужд Российской Федерации, разработана ООО ИСЭГ УИСТРОЙ

Масштаб: 1:300

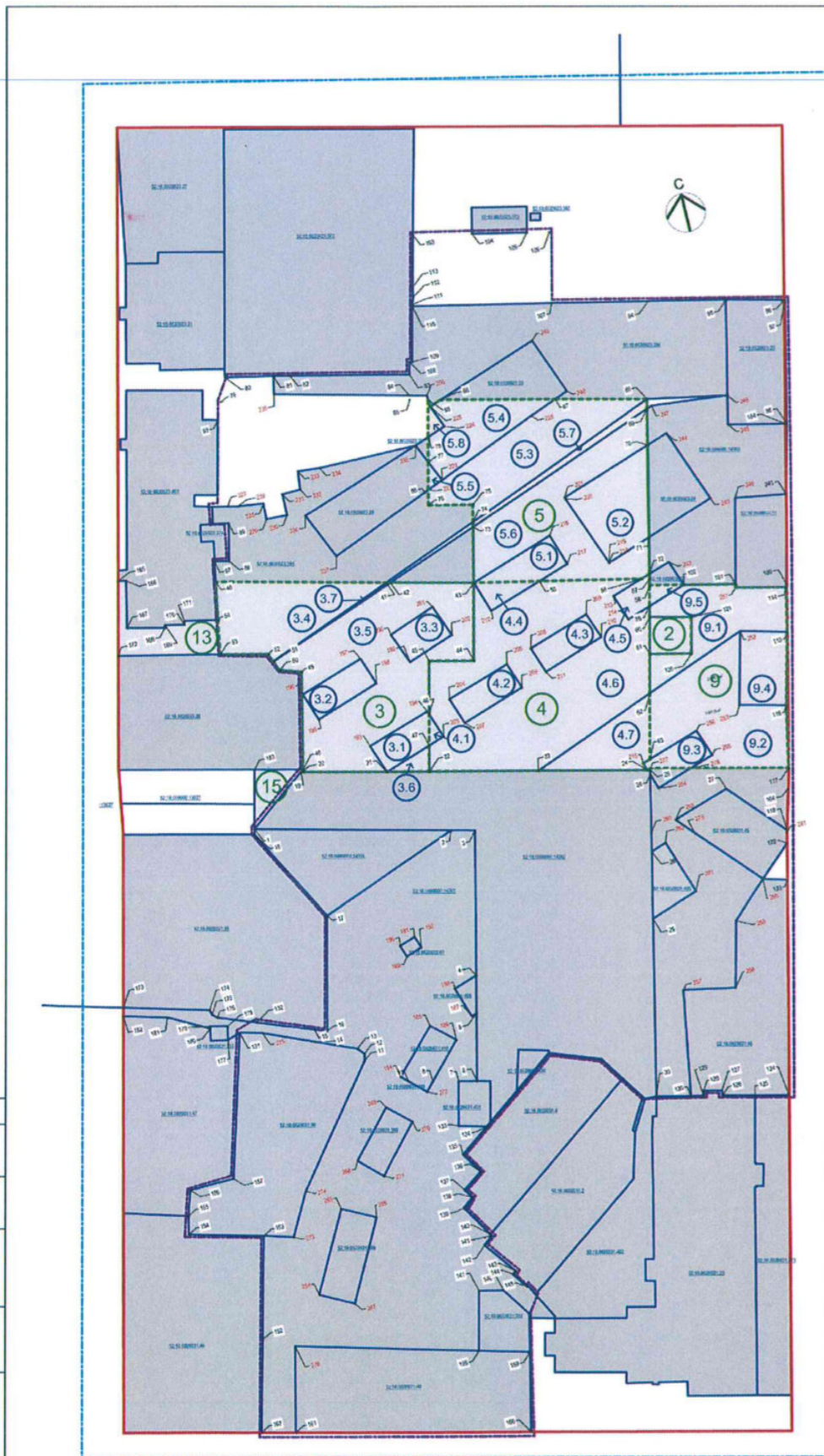
И. директор: Буряк В.С.

Специальность: ПМ 04

Подпись: [blank]

Дата: [blank]

XIII. Чертеж межевания территории



Экспликация образуемых земельных участков, которые после образования будут относиться к территориям общего пользования или имуществу общего пользования

Образуются земельные участки		Изменяются земельные участки				
Условный номер образуемого земельного участка	Под категорию земель общего пользования	Площадь образуемого земельного участка, кв. м	Условный номер земельного участка	Вид разрешенного использования земельного участка (по ЕПН/по ЕПЗ)	Площадь земельного участка, кв. м	Площадь земельного участка, кв. м по ЕПН/по ЕПЗ
1 этап межевания						
13	Земельные участки (территории) общего пользования	506	13	Под автомобильные дороги общего пользования	-	506
15	Земельные участки (территории) общего пользования	213	15	Под автомобильные дороги общего пользования	-	213

Экспликация образуемых и изменяемых земельных участков

Образуются земельные участки		Изменяются земельные участки					
Условный номер образуемого земельного участка	Под категорию земель общего пользования	Площадь образуемого земельного участка, кв. м	Условный номер земельного участка	Вид разрешенного использования земельного участка (по ЕПН/по ЕПЗ)	Площадь земельного участка, кв. м	Площадь земельного участка, кв. м по ЕПН/по ЕПЗ	
1 этап межевания. 1 очередь							
2	Кладовые помещения	225	21	Под автомобильные дороги общего пользования	-	225	
3	Многоэтажная жилая застройка (высотная застройка)	5 000	31	Часть земельного участка (кадастровый номер 52-18-0020002-040) под многоквартирным домом	52-18-0020002-040	267	300
			32	Земельный участок (кадастровый номер 52-18-0020002-392) под многоквартирным домом	52-18-0020002-392	293	293
			33	Земельный участок (кадастровый номер 52-18-0020002-391) под многоквартирным домом	52-18-0020002-391	245	245
			34	Под автомобильные дороги общего пользования	-	1253	1253
			35	Под автомобильные дороги общего пользования	-	2836	2836
			36	Под автомобильные дороги общего пользования	-	61	61
4	Многоэтажная жилая застройка (высотная застройка)	5 653	41	Часть земельного участка с кадастровым номером 52-18-0020002-040 под многоквартирным домом	52-18-0020002-040	33	293
			42	Земельный участок (кадастровый номер 52-18-0020002-598) под многоквартирным домом	52-18-0020002-598	275	275
			43	Земельный участок (кадастровый номер 52-18-0020002-598) под многоквартирным домом	52-18-0020002-598	265	265
			44	Часть земельного участка с кадастровым номером 52-18-0020002-402 под многоквартирным домом	52-18-0020002-402	137	435
			45	Под многоквартирный дом	-	138	138
			46	Под автомобильные дороги общего пользования	-	4173	4173
			47	Под автомобильные дороги общего пользования	-	632	632
5	Многоэтажная жилая застройка (высотная застройка)	5 363	51	Часть земельного участка (кадастровый номер 52-18-0020002-402) под многоквартирным домом	52-18-0020002-402	296	435
			52	Под многоквартирный дом	-	851	851
			53	Под автомобильные дороги общего пользования	-	1423	1423
			54	Под многоквартирный дом	-	754	754
			55	Под многоквартирный дом	-	27	27
			56	Под автомобильные дороги общего пользования	-	1771	1771
			57	Земли, государственная собственность на которые не разграничена	-	189	-
			58	Земли, государственная собственность на которые не разграничена	-	40	-
9	Среднеэтажная жилая застройка	3 448	91	Под автомобильные дороги общего пользования	-	1 044	1044
			92	Под автомобильные дороги общего пользования	-	1 632	1632
			93	Под многоквартирный дом	-	205	205
			94	Земельный участок под многоквартирным домом	52-18-0020002-12	506	506
			95	Под многоквартирный дом	-	53	53

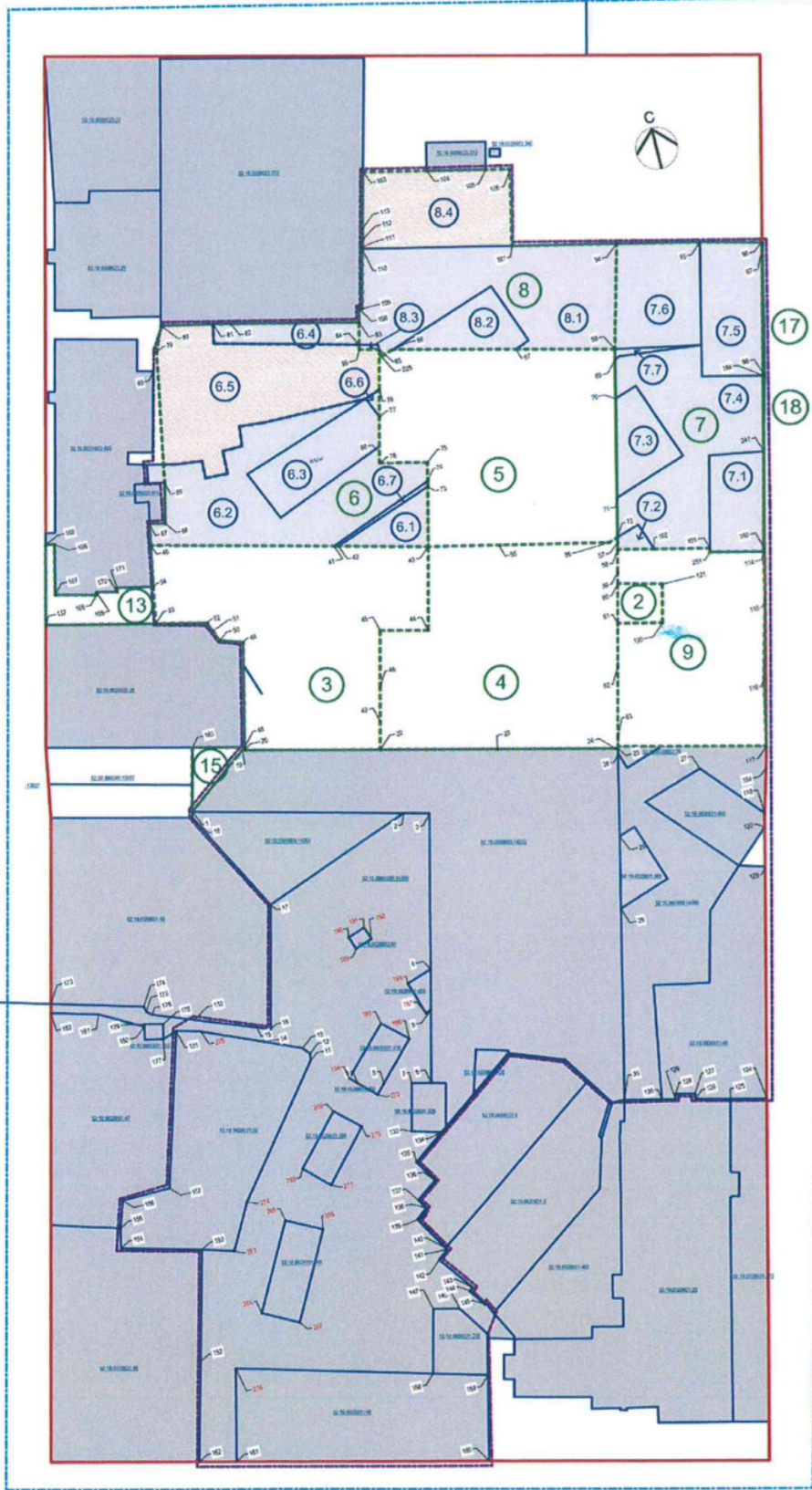
Имя, И.О.Ф. автора	Имя, И.О.Ф. исполнителя
Подпись автора	Подпись исполнителя
Дата	Дата

Условные обозначения

Образец	Наименование
	Красные линии существующие
	Граница разработки проекта планировки и межевания
	Граница зонированной территории, подлежащей развитию
	Границы образуемых земельных участков и их условные номера
	Границы имеющихся земельных участков (их частей) и их условные номера
	Границы территории, собственности на которую не разграничена (зем. гос. собственности)
	Земельные участки поставленные на государственный кадастровый учет, которые не подлежат изменению и их кадастровый номер
	Поворотные точки границ земельных участков и их номера

705.16 - ПП						
Документация по выносу изменений в проект планировки и межевания территории в границах улиц: Сиреневый аллея, Гвардейская, 50-летия Победы, Есенина, Неклюдова в Московском районе города Копейска Новосибирска						
Ин. упр.	Лист	№ арк.	Гориз.	Дата	Страна Лист Листов	
ГАП	Деталь					
Арх.	Степулова				Утвержденная часть	
					ПМ	12
					ООО ИПО "АРХСТРОЙ"	
					Чертеж границ образуемых и изменяемых земельных участков. 1 этап межевания. (1 очередь) М 1:1000	
И. контроль	Котлякова					

XIV. Чертеж межевания территории



Экспликация образуемых земельных участков, которые после образования будут относиться к территориям общего пользования или имущества общего пользования

Образуются земельные участки		Изменяемые земельные участки					
Условно-цифровой номер образуемого земельного участка	Федеральный номер кадастрового округа образуемого земельного участка	Площадь образуемого земельного участка, м²	Условно-цифровой номер изменяемого земельного участка / земель	Выданный государственный номер земельного участка (части) по сведениям ЕПРН и/или ЕПМ	Площадь земельного участка (части) по сведениям ЕПРН и/или ЕПМ		
I этап межевания							
17	Земельный участок (территория) общего пользования	21	17	Под многоквартирный дом	52-18-0020023-25	21	1054
18	Земельный участок (территория) общего пользования	8	18	Под многоквартирный дом общего пользования	-	8	8

Экспликация образуемых и изменяемых земельных участков

Образуются земельные участки		Изменяемые земельные участки					
Условно-цифровой номер образуемого земельного участка	Федеральный номер кадастрового округа образуемого земельного участка	Площадь образуемого земельного участка, м²	Условно-цифровой номер изменяемого земельного участка / земель	Выданный государственный номер земельного участка (части) по сведениям ЕПРН и/или ЕПМ	Площадь земельного участка (части) по сведениям ЕПРН и/или ЕПМ		
I этап межевания							
6	Многоэтапная жилая застройка (высотная застройка)	4438	6.1	Под многоквартирный дом общего пользования	340	340	
			6.2	Под автомобильный гараж общего пользования	2430	2430	
			6.3	Под многоквартирный дом	52-18-0020023-28	873	873
			6.4	Под автомобильный гараж общего пользования	383	383	
			6.5	Земля государственной собственности на территории не разграничена	2430	-	
			6.6	Под многоквартирный дом	24	24	
			6.7	Земля государственной собственности на территории не разграничена	50	-	
7	Объекты правового назначения	6718	7.1	Земельный участок государственной собственности на территории не разграничен	52-18-0020032-11	678	678
			7.2	Под многоквартирный дом	52-18-0020032-57	74	74
			7.3	Под многоквартирный дом	52-18-0020023-24	548	548
			7.4	Под автомобильный гараж общего пользования	52-18-0020000-14363	2216	2216
			7.5	Земельный участок, образованный путем разделения земельного участка с кадастровым номером 52-18-0020023-25 под многоквартирный дом	52-18-0020023-25	1043	1064
			7.6	Под автомобильный гараж общего пользования	1116	1116	
			7.7	Земля государственной собственности на территории не разграничена	43	-	
8	Многоэтапная жилая застройка (высотная застройка)	4756	8.1	Под автомобильный гараж общего пользования	2757	2757	
			8.2	Под многоквартирный дом	52-18-0020023-23	552	552
			8.3	Земля государственной собственности на территории не разграничена	12	-	
			8.4	Земля государственной собственности на территории не разграничена	1435	-	

Условные обозначения

Образец	Наименование
	Красные линии существующие
	Границы разработки проекта планировки и межевания
	Границы застроенной территории, подлежащей развитию
	Границы образуемых земельных участков и их условные номера
	Границы земельных участков (их частей) в их условной нумерации
	Границы образуемых земельных участков, которые после образования будут относиться к территориям общего пользования или имущества общего пользования
	Границы территорий, собственности на которых не разграничена (на эксплуатации)
	Границы земельных участков, которые будут поставлены на государственный кадастровый учет после I этапа межевания или застройки земель
	Земельные участки поставленные на государственный кадастровый учет, которые не подлежат изменению и их кадастровый номер
	Пунктирные точки границ земельных участков и их номеров

705.18 - ГП

Документация по внесению изменений в проект планировки и межевания территории в границах улиц Стрелки Раисовских, Гвардиица, 50 летия Победы, Елагина, Невского в Московском районе города Нового Нагорья.

Утвержденная часть

Специальный лист

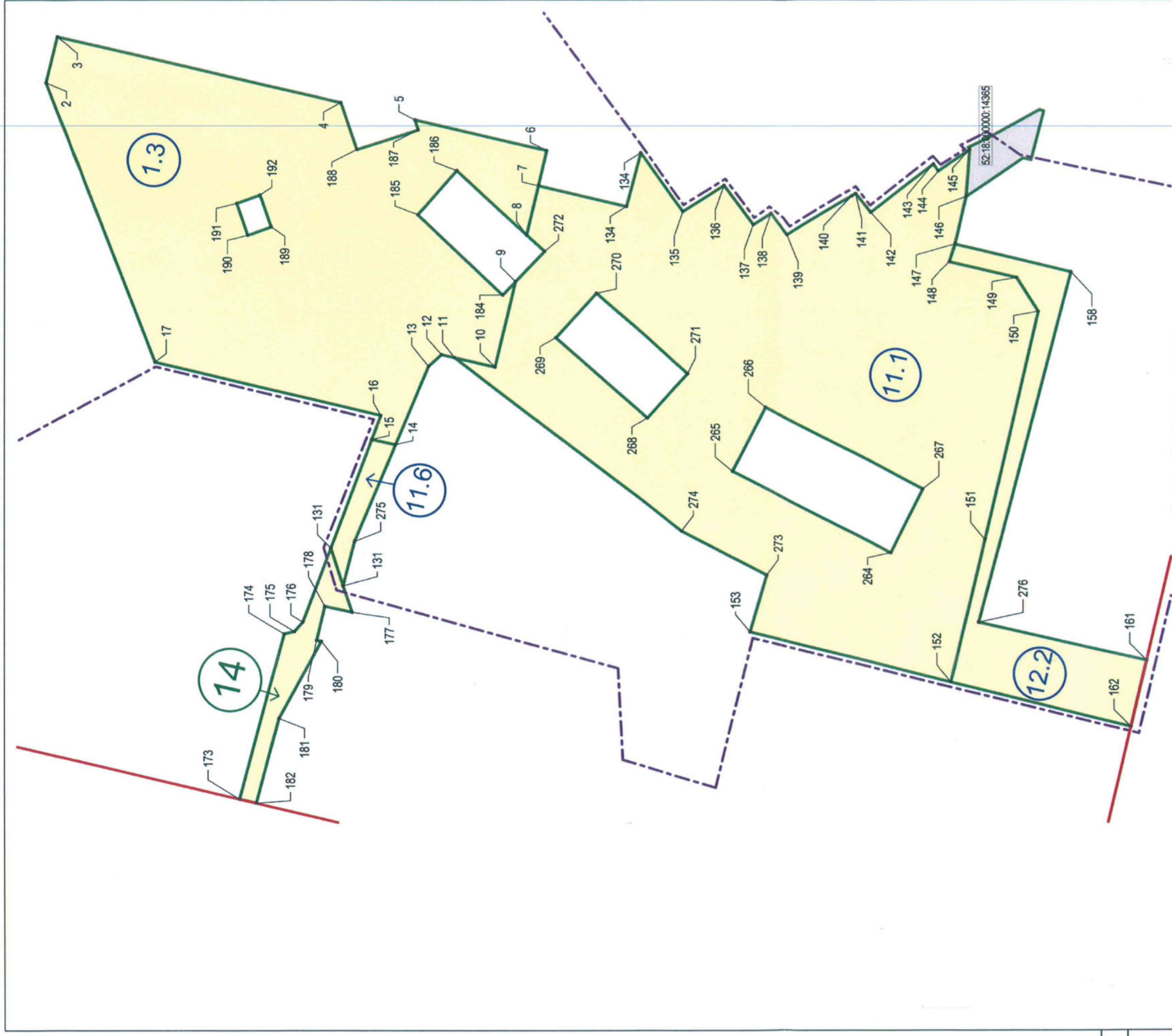
Лист 13

Листов

Чертеж границ земельных и образуемых земельных участков. I этап межевания (2 очередь) М 1:1000

ООО ИПО «ИРИСТРОЙ»

ХVII. Чертеж межевания территории



Экспликация образуемых земельных участков

Кадастровый номер земельного участка	Вид разрешенного использования земельного участка	Площадь земельного участка, кв. м	Способ образования земельного участка	Условный / кадастровый номер образуемого земельного участка	Вид разрешенного использования образуемого земельного участка	Площадь образуемого земельного участка, кв. м
52:18:000000:14365	Под автомобильную дорогу общего пользования	11308	Раздел с сохранением в измененных границах	1.3	Под автомобильную дорогу общего пользования	4165
				11.1	Под автомобильную дорогу общего пользования	5947
				11.6	Под автомобильную дорогу общего пользования	106
				12.2	Под автомобильную дорогу общего пользования	768
				14	Под автомобильную дорогу общего пользования	209
				52:18:000000:14365	Под автомобильную дорогу общего пользования	113

Условные обозначения	
Образец	Наименование
	Красная линия оцелстуации
	Границы образуемых земельных участков и их условные номера
	Границы земельного участка, соразмерные в измененных границах
	Поворотные точки границ земельных участков и их номера
	Граница застроенной территории, подлежащей развитию

Имя	Кол. чл.	Листы	№ док.	Подпись	Дата
ГАП					
Арх.					
Н. контроль					

№-ПМ_УТВ_190716

Документация по выделению земельных участков в проект планировки и межевания территории в границах улиц Стрелок Революции, Гвардейцев, 50-летия Победы, Евгения Никольского в Московском районе города Нижнего Новгорода.

Страница Лист 14

Листов 14

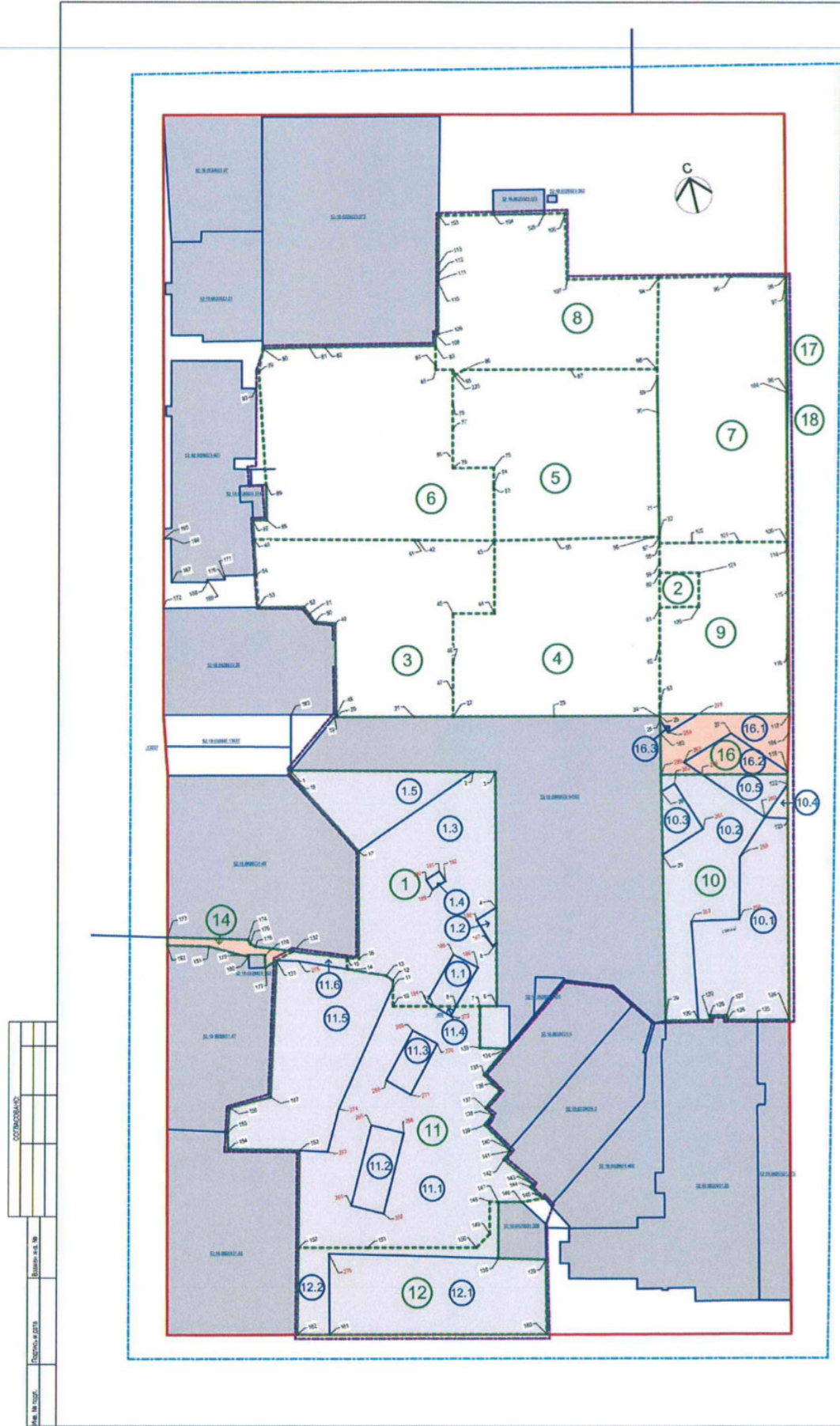
№-ПМ_УТВ_190716

ООО НПО "АРХИСТРОЙ"

Чертеж межевания территории. Раздел земельного участка с кадастровым номером 52:18:000000:14365. М 1:300

СОРТАСОВАНО:	Подпись и дата	Всего листов	№ листа

XVIII. Чертеж межевания территории



Экспликация образуемых земельных участков, которые после образования будут относиться к территории общего пользования или территории общего пользования

Условный номер образуемого земельного участка	Образование земельных участков		Измененные земельные участки			
	Площадь образуемого земельного участка, м²	Условный номер земельного участка / земель	Вид разрешенного использования земельного участка (категория земель)	Кадастровый номер земельного участка	Площадь земельного участка (категория земель)	Площадь земельного участка (категория земель)
14	209	14	Под автомобильную дорогу общего пользования	-	209	209
16	1301	16.1	Под автомобильную дорогу общего пользования	52:18:002000:14308	838	838
		16.2	Под многоквартирный дом	52:18:002000:145	399	399
		16.3	Под многоквартирный дом	52:18:002000:70	64	64

Экспликация образуемых и измененных земельных участков

Условный номер образуемого земельного участка	Образование земельных участков		Измененные земельные участки			
	Площадь образуемого земельного участка, м²	Условный номер земельного участка / земель	Вид разрешенного использования земельного участка (категория земель)	Кадастровый номер земельного участка	Площадь земельного участка (категория земель)	Площадь земельного участка (категория земель)
1	5773	1.1	Земельный участок (подготовительный этап)	52:18:002000:1410	241	241
		1.2	Земельный участок (подготовительный этап)	52:18:002000:1406	71	71
		1.3	Под автомобильную дорогу общего пользования	-	4165	4165
		1.4	Земельный участок (подготовительный этап)	52:18:002000:14361	31	31
		1.5	Под автомобильную дорогу общего пользования	52:18:002000:14364	1265	1265
10	5113	10.1	Земельный участок (подготовительный этап)	52:18:002000:146	2298	2298-17
		10.2	Под автомобильную дорогу общего пользования	-	2138	2140
		10.3	Земельный участок (подготовительный этап)	52:18:002000:1406	285	285
		10.4	Земельный участок (подготовительный этап)	-	64	-
		10.5	Под многоквартирный дом	-	326	326
11	9857	11.1	Под автомобильную дорогу общего пользования	-	5947	5947
		11.2	Земельный участок (подготовительный этап)	52:18:002000:1368	470	470
		11.3	Земельный участок (подготовительный этап)	52:18:002000:1369	270	270
		11.4	Земельный участок (подготовительный этап)	52:18:002000:1409	19	19
		11.5	Земельный участок (подготовительный этап)	52:18:002000:150	3045	3045
		11.6	Под автомобильную дорогу общего пользования	-	106	106
12	3879	12.1	Земельный участок (подготовительный этап)	52:18:002000:149	2811	2811
		12.2	Под автомобильную дорогу общего пользования	-	768	768

Условные обозначения

Образец	Наименование
—	Красные линии существующие
—	Граница разработки проекта планировки и межевания
—	Граница застроенной территории, подлежащей развитию
①	Границы образуемых земельных участков и их условные номера
②	Границы измененных земельных участков (их частей) и их условные номера
③	Границы образуемых земельных участков, которые после образования будут относиться к территории общего пользования или территории общего пользования
④	Границы территории, собственности на которые не разграничена (ср. заселенная)
⑤	Границы земельных участков, которые будут поставлены на государственную кадастровый учет после 3 этапа межевания и их условные номера
52:18:002000:125	Земельные участки поставленные на государственный кадастровый учет, которые не подлежат изменению и их кадастровый номер
34	Поворотные точки границ земельных участков и их номера

705.18 - ПП

Документация по внесению изменений в проект планировки и межевания территории в границах улиц: Свободы, Гвардейцев, 50-летия Победы, Евлевия Иванкина в Московском районе города Нижнего Новгорода.

Утверждаю: часть

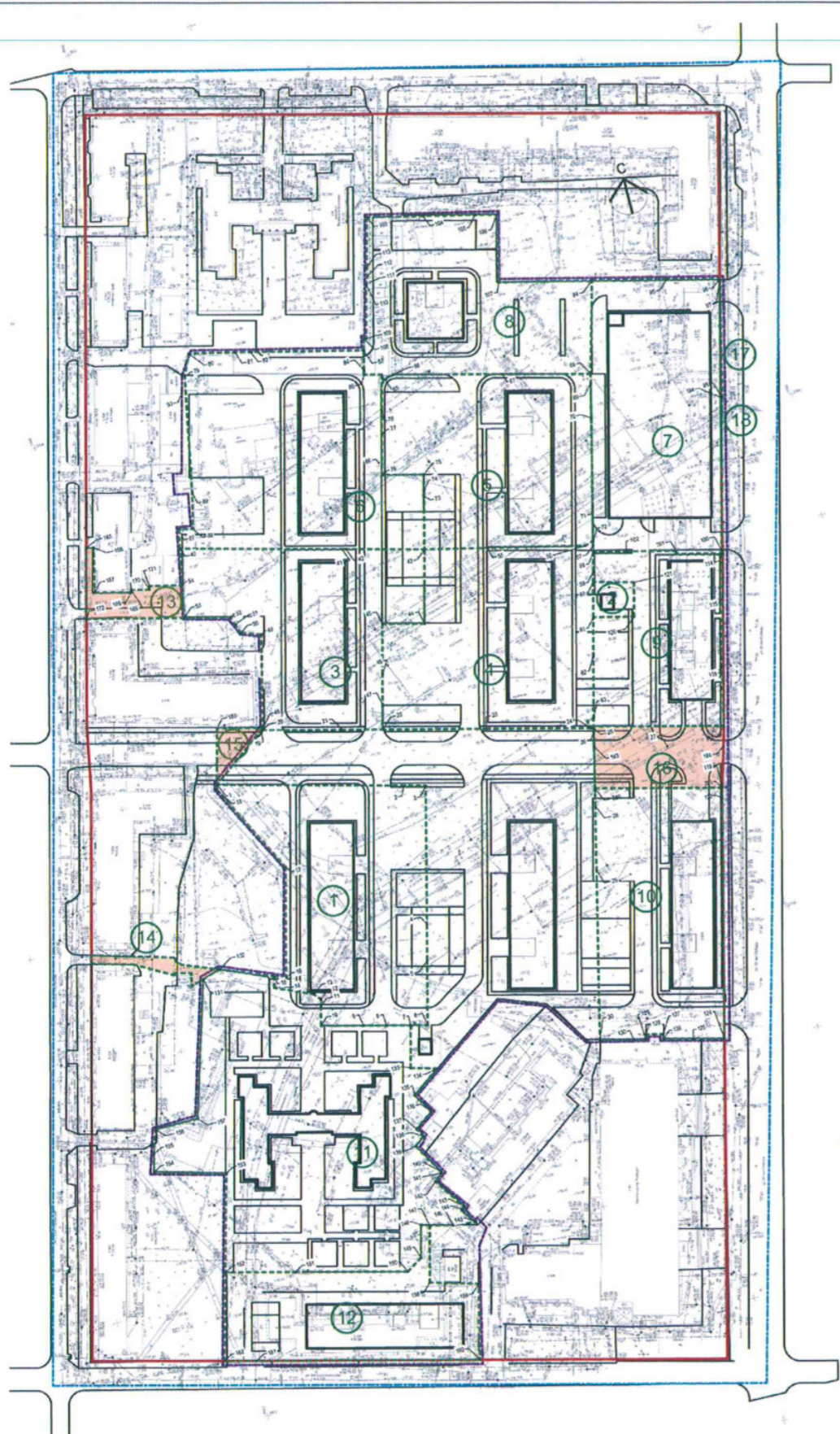
Чертёж границ земельных и образуемых земельных участков. 3 этап межевания. М 1:1000

Изм.	Листы	Макс.	Подпись	Дата
ГАП	Дехтар			
Арх.	Степунова			

Старший инженер: ПМ 15 Листов

ООО НПО "АРХИСТРОЙ"

XIX. Чертеж межевания территории



Экспликация образуемых земельных участков

№ по ПП	Виды разрешенного использования образуемого земельного участка	Площадь кв.м	Основание
1	2	3	4
1	Многоэтажная жилищная застройка (высотная застройка)	5 773	данный проект
2	Коммунальное обслуживание	225	данный проект
3	Многоэтажная жилищная застройка (высотная застройка)	5 000	данный проект
4	Многоэтажная жилищная застройка (высотная застройка)	5 653	данный проект
5	Многоэтажная жилищная застройка (высотная застройка)	5 353	данный проект
6	Многоэтажная жилищная застройка (высотная застройка)	6 630	данный проект
7	Объекты гаражного назначения	5 718	данный проект
8	Многоэтажная жилищная застройка (высотная застройка)	4 756	данный проект
9	Среднеэтажная жилищная застройка	3 440	данный проект
10	Среднеэтажная жилищная застройка	5 113	данный проект
11	Дошкольное, начальное и среднее общее образование	9 857	данный проект
12	Многоэтажная жилищная застройка (высотная застройка)	3 573	данный проект

Экспликация образуемых земельных участков, которые после образования будут относиться к территории общего пользования или количеству общего пользования

№ по ПП	Виды разрешенного использования образуемого земельного участка	Площадь кв.м	Основание
1	2	3	4
13	Земельные участки (территории) общего пользования	505	данный проект
14	Земельные участки (территории) общего пользования	209	данный проект
15	Земельные участки (территории) общего пользования	213	данный проект
16	Земельные участки (территории) общего пользования	1301	данный проект
17	Земельные участки (территории) общего пользования	21	данный проект
18	Земельные участки (территории) общего пользования	8	данный проект

СОСТАВЛЯЮЩИЕ	
№ документа	
Дата	
Исполнитель	
Проверенный	
№ документа	
Дата	

Условные обозначения

Образец	Наименование
	Красный линии существующей
	Границы образуемых земельных участков и их условная межева
	Границы образуемых земельных участков, которые после образования будут относиться к территории общего пользования или количеству общего пользования
	Поворотные точки границ земельных участков и их номеров
	Границы разработки проекта планировки и межевания
	Границы застроенной территории, подлежащей развитию

705.18 - ГП					
Документация по внесению изменений в проект планировки и межевания территории в границах улиц Страх Раевского, Газарийев, 50-летия Победы, Египца Никонца в Московском районе города Невского Новгорода.					
Имя	Место	Листы	Подпись	Дата	
ГАП	Детский	Стелукава			
Арх					
Утверждаемая часть			Страна	Лист	Листов
Чертеж межевания территории: М 1:1000			ГМ	02	
Н. Козлов					