



**Департамент  
градостроительного развития территории  
Нижегородской области**

**П Р И К А З**

14 ноября 2016 года

№ 07-08/148

г. Нижний Новгород

┌ Об утверждении проекта межевания ┐  
территории, расположенной по адресу:  
Нижегородская область, Городецкий район, г.  
Городец, ул. Загородная, дом 45

В соответствии со статьями 8.2, 41, 43, 46 Градостроительного кодекса Российской Федерации, частью 2 статьи 2 Закона Нижегородской области от 23 декабря 2014 года № 197-З «О перераспределении отдельных полномочий между органами местного самоуправления муниципальных образований Нижегородской области и органами государственной власти Нижегородской области», пунктом 3.6.2 Положения о департаменте градостроительного развития территории Нижегородской области, утвержденного постановлением Правительства Нижегородской области от 25 июля 2007 года № 248, на основании постановления администрации Городецкого муниципального района Нижегородской области от 11 февраля 2016 года № 227, с учетом протокола публичных слушаний от 20 июня 2016 года и заключения о результатах публичных слушаний от 20 июня 2016 года **приказываю:**

1. Утвердить прилагаемый проект межевания территории, расположенной по адресу: Нижегородская область, Городецкий район, г. Городец, ул. Загородная, дом 45.

2. Направить проект межевания территории, расположенной по адресу: Нижегородская область, Городецкий район, г. Городец, ул. Загородная, дом 45 главе администрации Городецкого муниципального района Нижегородской

области для его опубликования и размещения на официальном сайте муниципального образования в информационно-телекоммуникационной сети «Интернет» в течение четырех дней со дня утверждения.

3. Обеспечить размещение настоящего приказа на официальном сайте департамента градостроительного развития территории Нижегородской области в информационно-телекоммуникационной сети «Интернет».

4. Рекомендовать администрации Городецкого муниципального района Нижегородской области:

4.1. Обеспечить опубликование проекта межевания территории, расположенной по адресу: Нижегородская область, Городецкий район, г. Городец, ул. Загородная, дом 45 в порядке, установленном для официального опубликования муниципальных правовых актов, иной официальной информации, в течение семи дней со дня его утверждения.

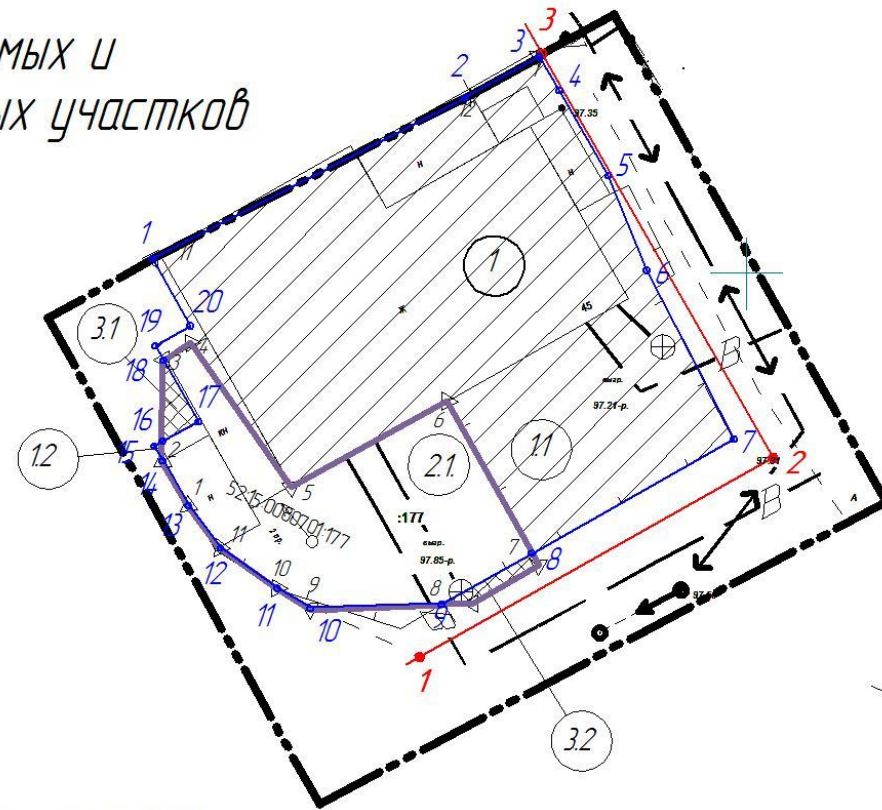
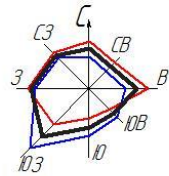
4.2. Обеспечить размещение проекта межевания территории, расположенной по адресу: Нижегородская область, Городецкий район, г. Городец, ул. Загородная, дом 45 на официальном сайте муниципального образования в информационно-телекоммуникационной сети «Интернет».

Директор департамента

А.В.Бодриевский

I. Чертеж межевания территории

План границ образуемых и  
изменяемых земельных участков



Условные обозначения:

Экспликация образуемых и изменяемых  
земельных участков на кадастровом плане территории

Образуемые земельные участки			Изменяемые земельные участки		
Услов. номер	Вид разрешенного использования	Площ. м <sup>2</sup>	Услов. номер	Вид разрешенного использования	Площ. м <sup>2</sup>
1. Земельный участок под многоквартирным жилым домом S= 346 м <sup>2</sup>					
11	Земельный участок под многоквартирным домом	260	2.1	Часть земельного участка с кадастровым номером 52:15:0080701:177 для садоводства и размещения пристроя к квартире	90
1.2	Земельный участок под многоквартирным домом	0,1			

Обозначение	Описание
	граница участка поставленного на кадастровый учет
	границы разработки проекта
	граница образуемого земельного участка и его условный номер
	границы образуемых земельных участков из территории, собственность на которые не разграничена и их условные номера
	границы изменяемых земельных участков и их условные номера
	границы образуемых земельных участков, которые после образования будут относиться к территориям общего пользования или имуществу общего пользования
	красная линия

Экспликация образуемых земельных участков, которые после  
образования будут относиться к территориям общего пользования  
или имуществу общего пользования

Условный номер	Площадь образуемого земельного участка, м <sup>2</sup>	Примечание
3.1	2	Образуются из земельного участка с кадастровым номером 52:15:0080701:177
3.2	2	Образуются из земельного участка с кадастровым номером 52:15:0080701:177

				№ 09.02.16 – ПМТ		
				Нижегородская обл., Городецкий район, г. Городец, ул. Загородная, д. 45		
Изм.	Коллж.	Лист	№ док.	Подп.	Дата	
Разработ.	Полтекина А.В.					
Проверил	Кипель И.В.					
Начальник ПО	Колесникова Т.Л.					
Тех. директор	Фомичев А.С.					
				Проект межевания		
				План границ образуемых и изменяемых земельных участков, М 1:500		
				Стадия	Лист	Листов
				Р	2	3
				ООО "НПЦ "Развитие Региона"		

Согласовано

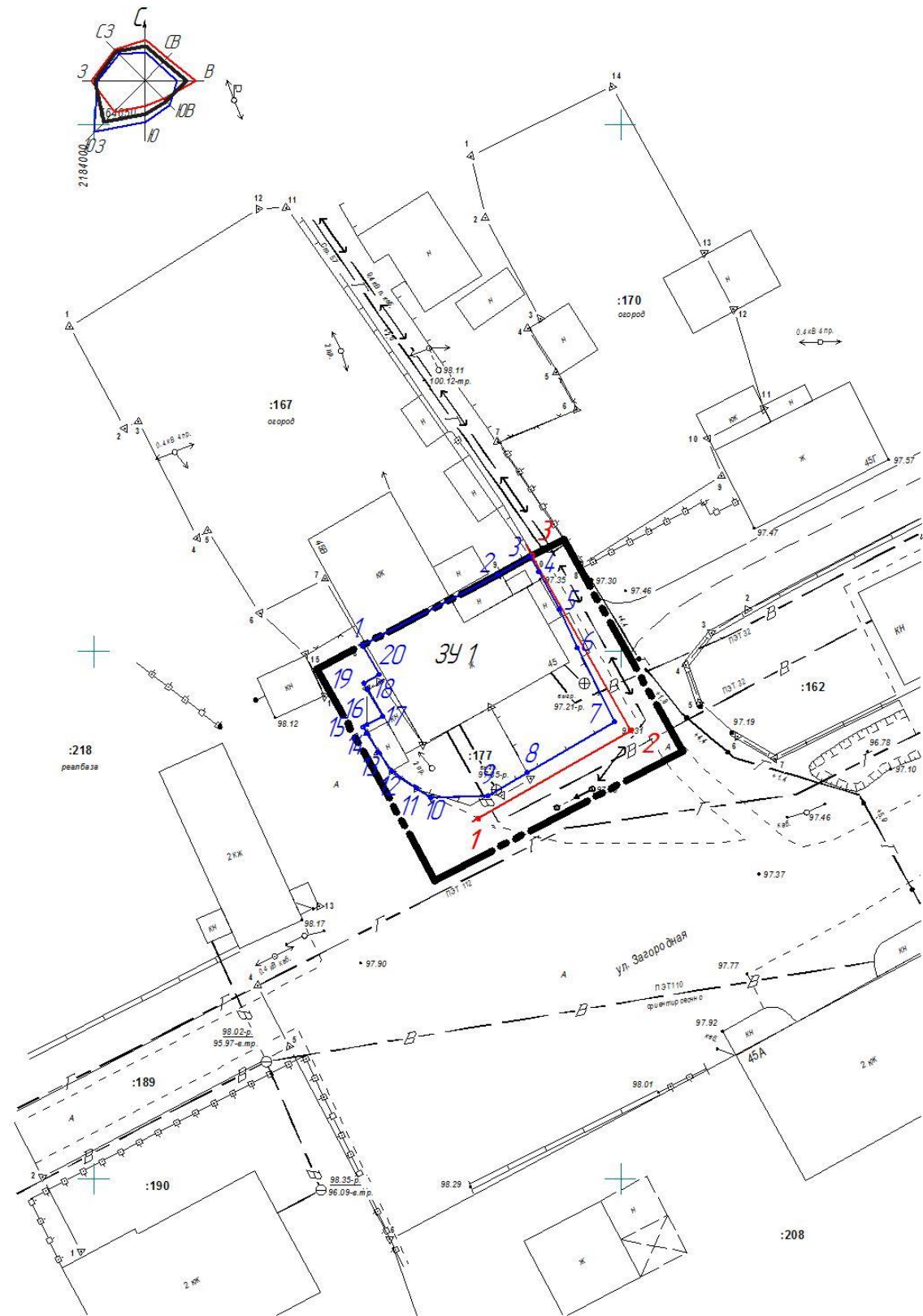
Взам. инв. №

Подп. и дата

Инв. № подл.

II. Чертеж межевания территории

План границ образуемых земельных участков



Экспликация образуемых земельных участков

Условный номер	Площадь, м <sup>2</sup>	Разрешенный вид использования
ЗУ 1	346	Под многоквартирным жилым домом

Условные обозначения:

Обозначение	Описание
	граница образуемого земельного участка
	границы разработки проекта
	красная линия

Согласовано

Взам. инв. №

Подп. и дата

Инв. № подл.

№ 09.02.16 - ПМТ					
Нижегородская обл., Городецкий район, г. Городец, ул. Загородная, д. 45					
Изм.	Кол-ч.	Лист	№ док.	Подп.	Дата
Разработ.		Потехина А.В.			
Проверил		Кипель И.В.			
Начальник ПТО		Колесникова Т.П.			
Тех. директор		Фомичев А.С.			
Проект межевания				Стадия	Лист
План границ образуемых земельных участков, М 1:500				Р	3
				Листов	3
				ООО "НПЦ "Развитие Региона"	
				Формат А3	