



Правительство Нижегородской области

РАСПОРЯЖЕНИЕ

22 декабря 2016 года

№ 2129-р

Об утверждении документации по планировке территории (проект планировки территории, включая проект межевания территории и градостроительные планы земельных участков, подлежащих застройке) по улице Лысогорская в Нижегородском районе города Нижнего Новгорода

В соответствии со статьями 8.2, 46 Градостроительного кодекса Российской Федерации, частью 4 статьи 2 Закона Нижегородской области от 23 декабря 2014 года № 197-З «О перераспределении отдельных полномочий между органами местного самоуправления муниципальных образований Нижегородской области и органами государственной власти Нижегородской области», на основании приказа департамента градостроительного развития территории Нижегородской области от 9 ноября 2015 года № 07-08/97 «О подготовке документации по планировке территории (проект планировки территории, включая проект межевания территории и градостроительные планы земельных участков, подлежащих застройке) по улице Лысогорская в Нижегородском районе города Нижнего Новгорода»:

1. Утвердить прилагаемую документацию по планировке территории (проект планировки территории, включая проект межевания территории и градостроительные планы земельных участков, подлежащих застройке) по улице Лысогорская в Нижегородском районе города Нижнего Новгорода.

2. Утвердить градостроительные планы земельных участков под многоэтажную жилую застройку (высотную застройку) площадью 0,3957 га, 0,37104 га, 0,32803 га, 0,44637 га, 0,47046 га, объекты гаражного назначения площадью 0,35952 га, обслуживание автотранспорта площадью 1,37054 га, коммунальное обслуживание площадью 0,03913 га, 0,02874 га, выполненные в составе документации по планировке территории (проект планировки территории, включая проект межевания территории и градостроительные планы земельных участков, подлежащих застройке) по улице Лысогорская в Нижегородском районе города Нижнего Новгорода.

3. Департаменту градостроительного развития территории Нижегородской области:

3.1. В течение четырех дней со дня ее утверждения направить документацию по планировке территории (проект планировки территории, включая проект межевания территории и градостроительные планы земельных участков, подлежащих застройке) по улице Лысогорская в Нижегородском районе города Нижнего Новгорода главе администрации города Нижнего Новгорода.

3.2. Обеспечить размещение настоящего распоряжения на официальном сайте Правительства Нижегородской области в информационно-телекоммуникационной сети «Интернет».

4. Рекомендовать администрации города Нижнего Новгорода:

4.1. Обеспечить опубликование документации по планировке территории (проект планировки территории, включая проект межевания территории и градостроительные планы земельных участков, подлежащих застройке) по улице Лысогорская в Нижегородском районе города Нижнего Новгорода в порядке, установленном для официального опубликования муниципальных правовых актов, иной официальной информации, в течение семи дней со дня ее утверждения.

4.2. Обеспечить размещение документации по планировке территории (проект планировки территории, включая проект межевания территории и градостроительные планы земельных участков, подлежащих застройке) по улице Лысогорская в Нижегородском районе города Нижнего Новгорода на официальном сайте администрации города Нижнего Новгорода в информационно-телекоммуникационной сети «Интернет».

Губернатор

В.П.Шанцев

УТВЕРЖДЕНА
распоряжением Правительства
Нижегородской области
от 22 декабря 2016 года № 2129-р

Документация по планировке территории (проект планировки территории, включая проект межевания территории и градостроительные планы земельных участков, подлежащих застройке) по улице Лысогорская в Нижегородском районе города Нижнего Новгорода

I. Положения о размещении объектов капитального строительства, в том числе объектов местного значения

1. Общие положения

Документация по планировке территории (проект планировки территории, включая проект межевания территории и градостроительные планы земельных участков, подлежащих застройке) по улице Лысогорская в Нижегородском районе города Нижнего Новгорода разработана на основании приказа департамента градостроительного развития территории Нижегородской области от 9 ноября 2015 года № 07-08/97 «О подготовке документации по планировке территории (проект планировки территории, включая проект межевания территории и градостроительные планы земельных участков, подлежащих застройке) по улице Лысогорская в Нижегородском районе города Нижнего Новгорода» на территорию, площадью 8,47 га.

2. Цели и задачи

Документация по планировке территории (проект планировки территории, включая проект межевания территории и градостроительные планы земельных участков, подлежащих застройке) по улице Лысогорская в Нижегородском районе города Нижнего Новгорода» подготовлена обществом с ограниченной ответственностью «Творческая мастерская архитекторов Пестова и Попова» по заказу общества с ограниченной ответственностью «Люксора» в целях обеспечения устойчивого развития территории, установления элементов планировочной структуры, параметров планируемого развития элементов планировочной структуры и зон планируемого размещения объектов капитального строительства (в том числе объектов местного значения), определения границ образуемых и изменяемых земельных участков.

3. Архитектурно-планировочное и объемно-пространственное решение

Архитектурно-планировочное и объемно-пространственное решение территории разработано в соответствии с генеральным планом города Нижнего Новгорода, утвержденным постановлением городской Думы города Нижнего Новгорода от 17 марта 2010 № 22 (с изменениями), Правилами землепользования и застройки, утвержденными постановлением Городской Думы города Нижнего Новгорода от 15 ноября 2005 № 89 (с изменениями) и требованиями СП 42.13330.2011 «Градостроительство. Планировка и застройка городских и сельских поселений» и иных нормативов градостроительного

проектирования, с учетом сложившейся градостроительной ситуации, существующей застройки и инженерных коммуникаций.

Проектом предусматривается размещение объектов местного значения: группы жилых домов, объекта социального назначения (общеобразовательной школы), объектов обслуживания населения, объектов инженерной, транспортной инфраструктуры и благоустройства.

4. Улично-дорожная сеть и транспортное обслуживание.

Улично-дорожная сеть запроектирована в соответствии со схемой развития улично-дорожной сети, утвержденной в составе генерального плана города Нижнего Новгорода, с учетом категории улиц и проездов, интенсивности транспортного, велосипедного и пешеходного движения, архитектурно-планировочной организации территории и характера застройки.

Транспортное обслуживание территории осуществляется с магистральной улицы городского значения с регулируемым движением - улицы Родионова.

Ширина проектируемых проездов составляет 6.0, 7.0, 10.5 м.

Проектом предусмотрены места для кратковременного и постоянного хранения автотранспортных средств.

Расчет необходимого количества стояночных и парковочных мест выполнен в соответствии с постановлением администрации города Нижнего Новгорода от 28 августа 2007 № 3933 «Об утверждении комплексной схемы развития и размещения гаражей и автостоянок в городе Нижнем Новгороде».

5. Инженерная подготовка территории

Рельеф территории сложный. Инженерная подготовка территории предусматривает комплекс противооползневых мероприятий в соответствии с материалами инженерно-геологических изысканий и техническими условиями МКУ «УГСНО и ИЗГ».

Дождевая канализация предусмотрена от проектируемых коллекторов в подземный резервуар, с последующей перекачкой насосной станцией стоков в существующий канализационный коллектор $D = 800$ мм по улице Родионова.

6. Инженерная инфраструктура

Существующее инженерное обеспечение представлено сетями теплоснабжения, электроснабжения, телефонизации, радиофикации, водоснабжения и канализации.

6.1. Водоснабжение

Водоснабжение проектируемой территории, согласно техническим условиям № 4-1568УАГ от 09.03.2016, выданным ОАО «Нижегородский водоканал», осуществляется от существующей водопроводной линии $D = 800$ мм по улице Родионова.

6.2. Канализация

Водоснабжение проектируемой территории, согласно техническим условиям № 4-1568УАГ от 09.03.2016, выданным ОАО «Нижегородский водоканал», предусматривается по внутривозрастным сетям в канализационные насосные станции и далее - в существующий канализационный коллектор $D = 800$ мм по улице Родионова.

6.3. Электроснабжение

Электроснабжение объектов, планируемых к строительству, осуществляется согласно техническим условиям № 21/25-7Н-153, выданным ПАО «МРСК Центра и Приволжья». Проектом предусмотрено размещение трансформаторной подстанции на два трансформатора по 750 кВ каждый.

6.4. Теплоснабжение

Теплоснабжение объектов, планируемых к строительству, осуществляется согласно техническим условиям от 17.08.2016 № ПО-01/372, выданным ООО «Нижновтеплоэнерго», от существующей котельной Станции переливания крови по улице Родионова, 194Б РТС «Верхне-Печерский».

6.5. Телефонизация и радификация

Телефонизация проектируемой застройки осуществляется в соответствии с техническими условиями, выданными ПАО «Ростелеком» от 24.02.2016 № ТУ 116-2/436-5.

Радификация проектируемой застройки осуществляется в соответствии с техническими условиями, выданными ПАО «Ростелеком» от 24.02.2016 № ТУ Н-1.

Наружные телефонные и радиотрансляционные сети предусмотрены в существующей и проектируемой телефонной канализации от существующей ПС 436/5 на улице Родионова, 193.

II. Характеристики планируемого развития территории

Площадь территории в границах разработки проекта	8,47 га
Этажность объектов, планируемых к строительству	1, 2-4, 18, 25
Площадь, занятая зданиями, строениями и сооружениями	7500,5 м ²
Общая площадь всех этажей зданий, строений и сооружений	64421,7 м ²
Коэффициент застройки	0,12
Коэффициент плотности застройки	1,06
Площадь зеленых насаждений	18954,3 м ²
Вместимость автостоянок	799 м/мест
Вместимость общеобразовательной школы	430 чел.

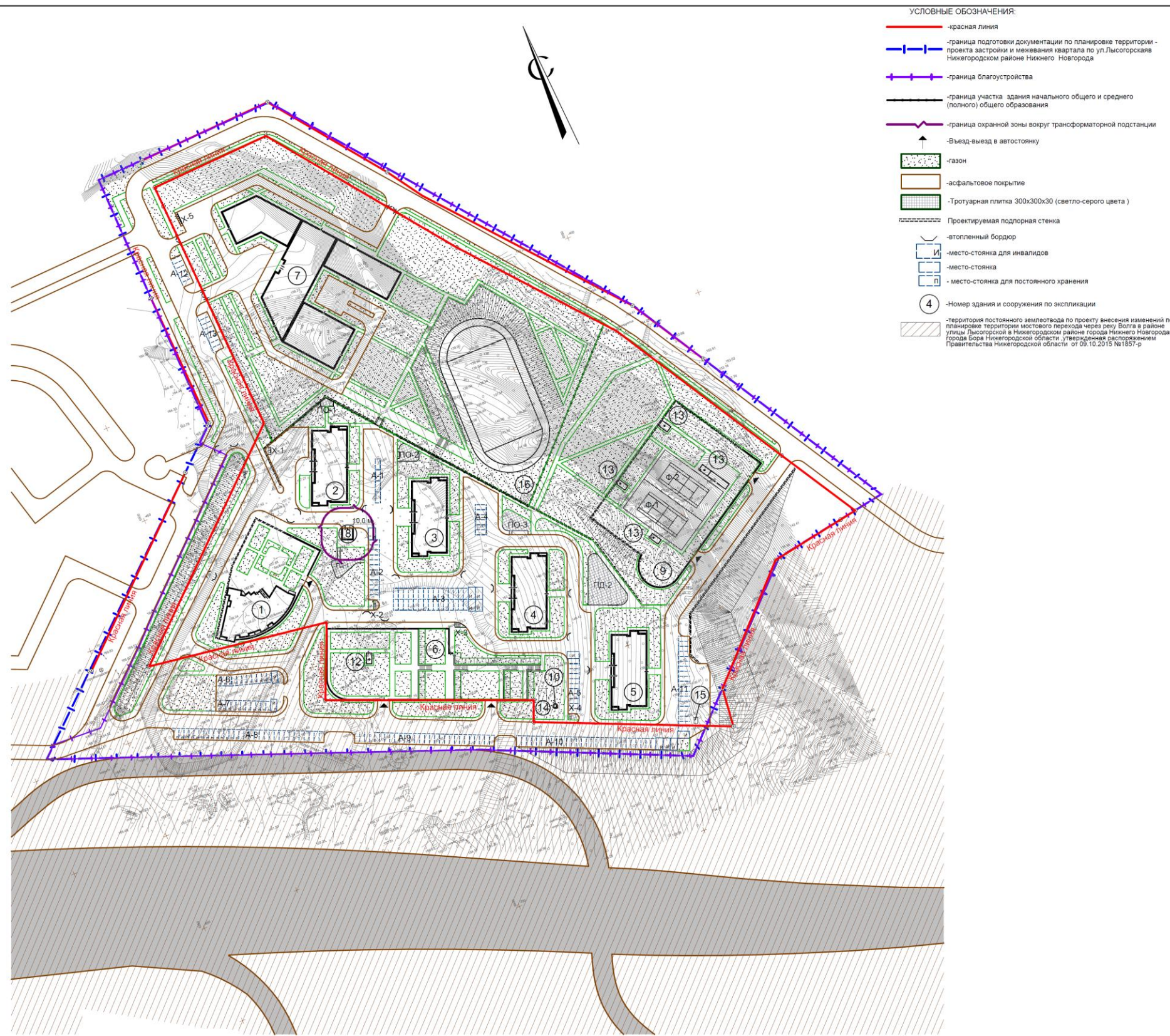
Нагрузки по инженерно-техническому обеспечению территории

Водоснабжение	41,08 м ³ /ч
Водоотведение	41,08 м ³ /ч
Ливневая канализация	507,83 м ³ /с

Электроснабжение
Теплоснабжение
Телефонизация
Радиофикация

1320 кВт
4,354 Гкал/ч
697 штук
697 штук

III. Чертеж планировки территории



- УСЛОВНЫЕ ОБОЗНАЧЕНИЯ:**
- -красная линия
 - - - -граница подготовки документации по планировке территории - проекта застройки и межевания квартала по ул.Лысогорская Нижегородском районе Нижнего Новгорода
 - - - -граница благоустройства
 - -граница участка здания начального общего и среднего (полного) общего образования
 - - - -граница охранной зоны вокруг трансформаторной подстанции
 - ↑ -Въезд-выезд в автостоянку
 - -газон
 - -асфальтовое покрытие
 - -Тротуарная плитка 300x300x30 (светло-серого цвета)
 - - - Проектируемая подпорная стенка
 - - - -отопленный бордюр
 - -место-стоянка для инвалидов
 - -место-стоянка
 - -место-стоянка для постоянного хранения
 - -Номер здания и сооружения по экспликации
 - ▨ -территория постоянного землеотвода по проекту внесения изменений по планировке территории мостового перехода через реку Волга в районе улицы Лысогорской в Нижегородском районе города Нижнего Новгорода города Бора Нижегородской области утверждённая распоряжением Правительства Нижегородской области от 09.10.2015 №1857-р

ЭКСПЛИКАЦИЯ ПРОЕКТИРУЕМЫХ ЗДАНИЙ И СООРУЖЕНИЙ						
№ по ген-плану	Наименование объекта	Общая площадь здания, м ²	Этажность	Площадь застройки, м ²	Страна	Примечан.
1	Многоквартирный дом со встроенными помещениями общественного назначения, с подземной автостоянкой	14950	25	677,2	5	122 м/мест
2	Многоквартирный дом со встроенными помещениями общественного назначения	11007,88	18	681,8	1	
3	Многоквартирный дом со встроенными помещениями общественного назначения	11007,88	18	681,8	2	
4	Многоквартирный дом со встроенными помещениями общественного назначения	11007,88	18	681,8	3	
5	Многоквартирный дом со встроенными помещениями общественного назначения	11007,88	18	681,8	4	
6	Подземная автостоянка с сооружением ГО ЧС	9050,0	4 (подзем.)		6	243 м/мест
7	Здание организации начального общего и среднего (полного) общего образования	5 440,0	4		7	на 430 учащихся
8	Трансформаторная подстанция	60,0	1	80,6	1	
9	Подземная автостоянка	7864,0	2 (подзем.)		8	218 м/мест
10	Канализационно-насосная станция	-	-		1	
12	Выход из подземной автостоянки	16,0	1		6	
13	Выход из подземной автостоянки	19,0	1		7	
14	Подземная насосная станция дождевых вод с приемным резервуаром V=48 м ³ (6x4x2h м) и погружными насосами				1	
15	Подземная насосная станция дождевых вод с приемным резервуаром V=12 м ³ (3x2x2h м) и погружными насосами				4	
16	Подземная насосная станция дождевых вод с приемным резервуаром V=32 м ³ (4x4x2h м) и погружными насосами				8	

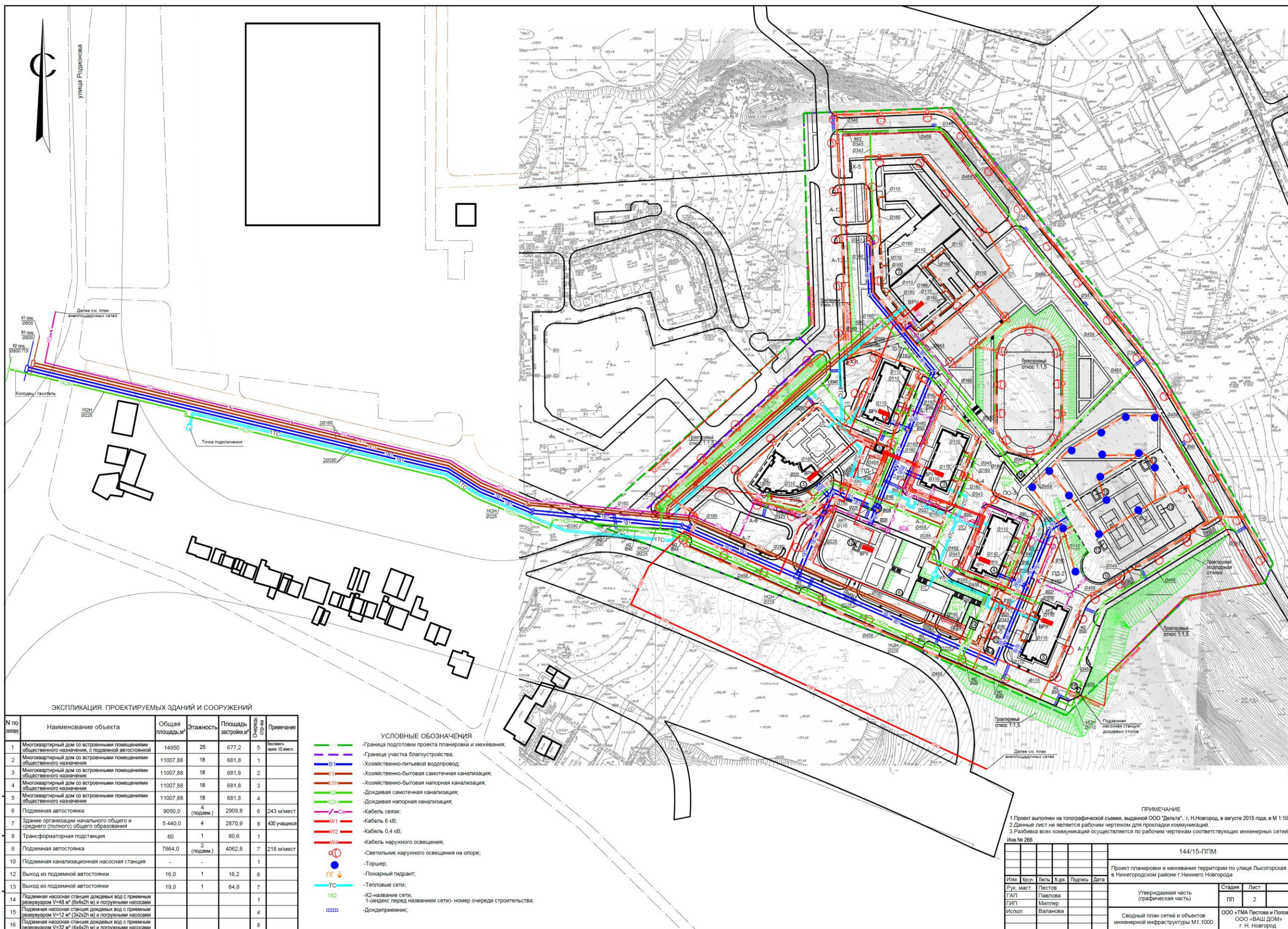
ЭКСПЛИКАЦИЯ ПЛОЩАДОК			
Номер по генплану	Наименование	№ типового проекта	Примечание
ПД-1	Площадка для игр детей дошкольного и младшего школьного возраста (87,4 м ²)	Индивид.	Проектируемая
ПД-2	Площадка для игр детей дошкольного и младшего школьного возраста (349,0 м ²)	Индивид.	Проектируемая
ПО-1	Площадка для отдыха взрослого населения (13,8 м ²)	Индивид.	Проектируемая
ПО-2	Площадка для отдыха взрослого населения (76,1 м ²)	Индивид.	Проектируемая
ПО-3	Площадка для отдыха взрослого населения (256,2 м ²)	Индивид.	Проектируемая
A-1	Временная парковка автомобилей на 4 автомашины	Индивид.	Проектируемая
A-2	Временная автостоянка на 13 автомашин (в том числе 1 м/место для инвалидов)	Индивид.	Проектируемая
A-3	Временная автостоянка на 34 автомашины (в том числе 4 м/места для инвалидов)	Индивид.	Проектируемая
A-4	Временная автостоянка на 6 автомашин	Индивид.	Проектируемая
A-5	Временная автостоянка на 12 автомашин (в том числе 1 м/место для инвалидов)	Индивид.	Проектируемая
A-6	Постоянная автостоянка на 12 автомашин (в том числе 1 м/место для инвалидов)	Индивид.	Проектируемая
A-7	Постоянная автостоянка на 12 автомашин (в том числе 1 м/место для инвалидов)	Индивид.	Проектируемая
A-8	Временная автостоянка на 30 автомашин (в том числе 13 м/мест для постоянного хранения)	Индивид.	Проектируемая
A-9	Временная автостоянка на 28 автомашин	Индивид.	Проектируемая
A-10	Временная автостоянка на 31 автомашины (в том числе 3 м/места для инвалидов)	Индивид.	Проектируемая
A-11	Временная автостоянка на 20 автомашин (в том числе 1 м/места для инвалидов)	Индивид.	Проектируемая
A-12	Остаточная автостоянка на 5 автомашин (для здания организации начального общего и среднего (полного) общего образования)	Индивид.	Проектируемая
A-13	Остаточная автостоянка на 8 автомашин (для здания организации начального общего и среднего (полного) общего образования)	Индивид.	Проектируемая
X-1	Площадка для мусорных контейнеров (10,111 м ²) - 2 шт.	Индивид.	Проектируемая
X-2	Площадка для мусорных контейнеров (25,7 м ²) - 4 шт.	Индивид.	Проектируемая
X-3	Площадка для мусорных контейнеров (10,0 м ²) - 2 шт.	Индивид.	Проектируемая
X-4	Площадка для мусорных контейнеров (16,3 м ²) - 2 шт.	Индивид.	Проектируемая
X-5	Площадка для мусорных контейнеров (16,5 м ²) - 5 шт. (для здания организации начального общего и среднего (полного) общего образования)	Индивид.	Проектируемая
Ф-1	Площадка для игры в теннис (648,7 м ²)	Индивид.	Проектируемая
Ф-2	Площадка для игры в теннис (648,7 м ²)	Индивид.	Проектируемая

Участок расположен:
 - в зоне 30-ти километрового радиуса от контрольных точек аэродрома ОАО «НАЗ»Сокол» и 30-ти километрового радиуса от контрольных точек аэродрома ОАО «Международный аэропорт Нижний Новгород».

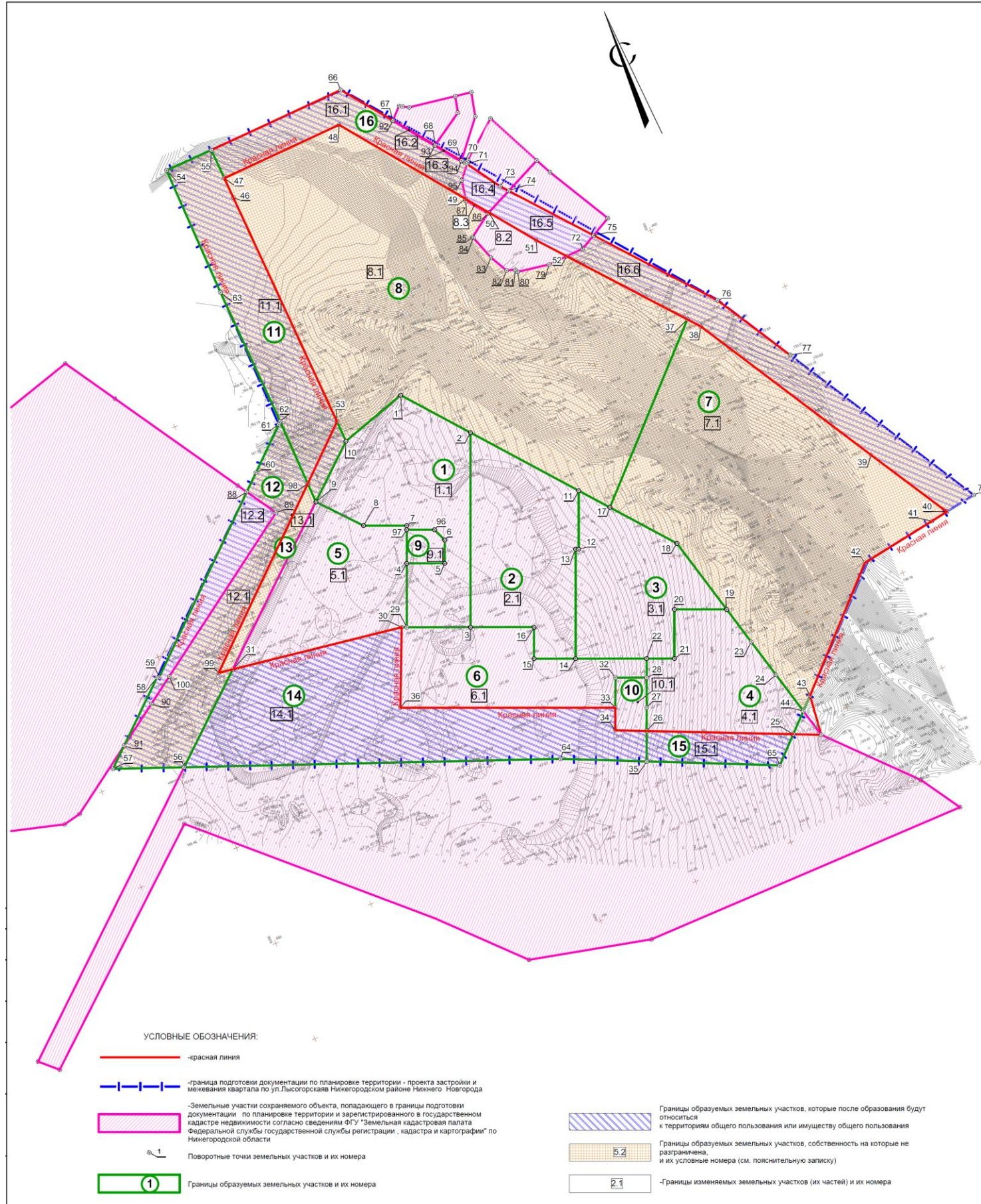
1.Чертеж градостроительного плана земельного участка разработан на топографической основе, выполненной ООО «Дельта» г.Нижний Новгород в июле 2015 г. Система координат местная г.Н.Новгород (уровнение ВАГП 1998 г.). Система высот Балтийская -1977 г.
 2.Границы земельных участков, зарегистрированных в государственном кадастре недвижимости согласно сведениям ФГУ «Земельная кадастровая палата» по Нижегородской области, откорректированы в соответствии с топографической основой, выпущенной ООО «Дельта» г.Нижний Новгород в июле 2015 г.

Инв. № 266		144/15-ППМ		
Проект планировки и межевания территории по улице Лысогорская в Нижегородском районе города Нижнего Новгорода.				
Изм.	Кум.	Лист	Подк.	Подпись
Рук.маст.	Пестов			
ГАП	Павлова			
Вед. арх.	Мичурин			
Нормоконт.	Павлова			
Утверждаемая часть (графическая часть)		Стация	Лист	Листов
		ПП	1	
Основной чертеж с схемой границ зон с особыми условиями использования территории. М1:1000			ТВОРЧЕСКАЯ МАСТЕРСКАЯ АРХИТЕКТОРОВ ПЕСТОВА И ПОЮЛОВА	

IV. Чертеж планировки территории



V. Чертеж межевания территории



ЭКСПЛИКАЦИЯ ОБРАЗУЕМЫХ И ИЗМЕНЯЕМЫХ ЗЕМЕЛЬНЫХ УЧАСТКОВ НА КАДАСТРОВЫЙ ПЛАНЕ ТЕРРИТОРИИ		
Образованные земельные участки	Изменяемые земельные участки	Итого
№	№	№
1	1.1	1
2	2.1	2
3	3.1	3
4	4.1	4
5	5.1	5
6	6.1	6
7	7.1	7
8	8.1	8
9	9.1	9
10	10.1	10
11	11.1	11
12	12.1	12
13	13.1	13
14	14.1	14
15	15.1	15
16	16.1	16
16.2	16.2	16.2
16.3	16.3	16.3
16.4	16.4	16.4
16.5	16.5	16.5
16.6	16.6	16.6
16.7	16.7	16.7
16.8	16.8	16.8
16.9	16.9	16.9
16.10	16.10	16.10
16.11	16.11	16.11
16.12	16.12	16.12
16.13	16.13	16.13
16.14	16.14	16.14
16.15	16.15	16.15
16.16	16.16	16.16
16.17	16.17	16.17
16.18	16.18	16.18
16.19	16.19	16.19
16.20	16.20	16.20
16.21	16.21	16.21
16.22	16.22	16.22
16.23	16.23	16.23
16.24	16.24	16.24
16.25	16.25	16.25
16.26	16.26	16.26
16.27	16.27	16.27
16.28	16.28	16.28
16.29	16.29	16.29
16.30	16.30	16.30
16.31	16.31	16.31
16.32	16.32	16.32
16.33	16.33	16.33
16.34	16.34	16.34
16.35	16.35	16.35
16.36	16.36	16.36
16.37	16.37	16.37
16.38	16.38	16.38
16.39	16.39	16.39
16.40	16.40	16.40
16.41	16.41	16.41
16.42	16.42	16.42
16.43	16.43	16.43
16.44	16.44	16.44
16.45	16.45	16.45
16.46	16.46	16.46
16.47	16.47	16.47
16.48	16.48	16.48
16.49	16.49	16.49
16.50	16.50	16.50
16.51	16.51	16.51
16.52	16.52	16.52
16.53	16.53	16.53
16.54	16.54	16.54
16.55	16.55	16.55
16.56	16.56	16.56
16.57	16.57	16.57
16.58	16.58	16.58
16.59	16.59	16.59
16.60	16.60	16.60
16.61	16.61	16.61
16.62	16.62	16.62
16.63	16.63	16.63
16.64	16.64	16.64
16.65	16.65	16.65
16.66	16.66	16.66
16.67	16.67	16.67
16.68	16.68	16.68
16.69	16.69	16.69
16.70	16.70	16.70
16.71	16.71	16.71
16.72	16.72	16.72
16.73	16.73	16.73
16.74	16.74	16.74
16.75	16.75	16.75
16.76	16.76	16.76
16.77	16.77	16.77
16.78	16.78	16.78
16.79	16.79	16.79
16.80	16.80	16.80
16.81	16.81	16.81
16.82	16.82	16.82
16.83	16.83	16.83
16.84	16.84	16.84
16.85	16.85	16.85
16.86	16.86	16.86
16.87	16.87	16.87
16.88	16.88	16.88
16.89	16.89	16.89
16.90	16.90	16.90
16.91	16.91	16.91
16.92	16.92	16.92
16.93	16.93	16.93
16.94	16.94	16.94
16.95	16.95	16.95
16.96	16.96	16.96
16.97	16.97	16.97
16.98	16.98	16.98
16.99	16.99	16.99
17	17.1	17
18	18.1	18
19	19.1	19
20	20.1	20
21	21.1	21
22	22.1	22
23	23.1	23
24	24.1	24
25	25.1	25
26	26.1	26
27	27.1	27
28	28.1	28
29	29.1	29
30	30.1	30
31	31.1	31
32	32.1	32
33	33.1	33
34	34.1	34
35	35.1	35
36	36.1	36
37	37.1	37
38	38.1	38
39	39.1	39
40	40.1	40
41	41.1	41
42	42.1	42
43	43.1	43
44	44.1	44
45	45.1	45
46	46.1	46
47	47.1	47
48	48.1	48
49	49.1	49
50	50.1	50
51	51.1	51
52	52.1	52
53	53.1	53
54	54.1	54
55	55.1	55
56	56.1	56
57	57.1	57
58	58.1	58
59	59.1	59
60	60.1	60
61	61.1	61
62	62.1	62
63	63.1	63
64	64.1	64
65	65.1	65
66	66.1	66
67	67.1	67
68	68.1	68
69	69.1	69
70	70.1	70
71	71.1	71
72	72.1	72
73	73.1	73
74	74.1	74
75	75.1	75
76	76.1	76
77	77.1	77
78	78.1	78
79	79.1	79
80	80.1	80
81	81.1	81
82	82.1	82
83	83.1	83
84	84.1	84
85	85.1	85
86	86.1	86
87	87.1	87
88	88.1	88
89	89.1	89
90	90.1	90
91	91.1	91
92	92.1	92
93	93.1	93
94	94.1	94
95	95.1	95
96	96.1	96
97	97.1	97
98	98.1	98
99	99.1	99
100	100.1	100

ЭКСПЛИКАЦИЯ ОБРАЗУЕМЫХ И ИЗМЕНЯЕМЫХ ЗЕМЕЛЬНЫХ УЧАСТКОВ НА КАДАСТРОВЫЙ ПЛАНЕ ТЕРРИТОРИИ		
Образованные земельные участки	Изменяемые земельные участки	Итого
№	№	№
9	9.1	9
10	10.1	10
13	13.1	13
11	11.1	11
12	12.1	12
14	14.1	14
15	15.1	15
16	16.1	16
16.2	16.2	16.2
16.3	16.3	16.3
16.4	16.4	16.4
16.5	16.5	16.5
16.6	16.6	16.6

1.Чертеж градостроительного плана земельного участка разработан на топографической основе, выполненной ООО "Дельта" г. Нижний Новгород в июле 2015 г.
 Система координат местная, г.Н.Новгород (уравнение ВАГП 1998 г.). Система высот Балтийская 1977 г.
 2.Границы земельных участков, зарегистрированных в государственном кадастре недвижимости согласно сведениям ФГУ "Земельная кадастровая палата" по Нижегородской области, откорректированы в соответствии с топографической основой, выполненной ООО "Дельта" г. Нижний Новгород в июле 2015 г.

Изм № 266		144/15-ППМ		
Проект планировки и межевания территории по улице Лысоговская в Нижегородском районе города Нижнего Новгорода.				
Изм.	К.уч.	Лист	Подк.	Подпись
Рук.маст.	Пестов	1		
Вед. арх.	Мичурин			
Нормоконт.	Павлова			
Утверждаемая часть (графическая часть)		Стадия	Лист	Листов
		ПМ	1	
Чертеж межевания территории с указанием границ образуемых и изменяемых земельных участков на кадастровом плане территории М 1:1000		ТВОРЧЕСКАЯ МАСТЕРСКАЯ АРХИТЕКТОРОВ ПЕСТОВА И ПОПОВА		

VI. Чертеж межевания территории



- УСЛОВНЫЕ ОБОЗНАЧЕНИЯ:
- — красная линия
 - - - - - — граница подготовки документации по планировке территории - проекта застройки и межевания квартала по ул. Лысогорская в Нижегородском районе Нижнего Новгорода
 - Поворотные точки земельных участков и их номера
 - 1 Границы образуемых земельных участков и их номера
 - Границы образуемых земельных участков, которые после образования будут относиться к территориям общего пользования или имуществу общего пользования
 - Границы зон действия публичных сервитутов

ЭКСПЛИКАЦИЯ ОБРАЗУЕМЫХ ЗЕМЕЛЬНЫХ УЧАСТКОВ				
№ п/п	Вид разрешенного использования образуемого земельного участка	Площадь образуемого земельного участка, кв.м	Площадь зон действия публичных сервитутов, кв.м	Примечание
1	Земельный участок под многоквартирную жилую застройку (высотная застройка)	4 704,6	764,3	
2	Земельный участок под многоквартирную жилую застройку (высотная застройка)	4 463,7	470,4	
3	Земельный участок под многоквартирную жилую застройку (высотная застройка)	3 710,4	294,2	
4	Земельный участок под многоквартирную жилую застройку (высотная застройка)	3 280,3	-	
5	Земельный участок под многоквартирную жилую застройку (высотная застройка)	3 957,0	536,0	
6	Земельный участок под объекты гаражного назначения	3 595,2	-	
7	Земельный участок под обслуживание автотранспорта	13 705,4	-	
8	Земельный участок под дошкольное, начальное и среднее общее образование	21 483,9	-	
9	Земельный участок под коммунальное обслуживание	287,4	-	
10	Земельный участок под коммунальное обслуживание	391,3	-	
11	Земельный участок под территории общего пользования	4 115,8	-	
12	Земельный участок под территории общего пользования	4 561,8	-	
13	Земельный участок под под благоустройство	613,0	-	
14	Земельный участок под территории общего пользования	8 022,7	-	
15	Земельный участок под территории общего пользования	1 017,6	-	
16	Земельный участок под территории общего пользования	6 291,9	-	

1. Чертеж градостроительного плана земельного участка разработан на топографической основе, выполненной ООО "Дельта" г. Нижний Новгород в июле 2015 г.
 Система координат местная, г. Нижний Новгород (уровнение ВАГП 1996 г.). Система высот Балтийская, 1977 г.
 2. Границы земельных участков, зарегистрированных в государственном кадастре недвижимости согласно сведениям ФГУ "Земельная кадастровая палата" по Нижегородской области, откорректированы в соответствии с топографической основой, выпущенной ООО "Дельта" г. Нижний Новгород в июле 2015 г.

Ивв № 266						144/15-ППМ					
Проект планировки и межевания территории по улице Лысогорская в Нижегородском районе города Нижнего Новгорода.											
Имя	К.уч.	Лист	Наим.	Подпись	Дата	Утверждаемая часть (графическая часть)			Стадия	Лист	Листов
Рук.мост.	Пестов					Утверждаемая часть (графическая часть)			ПМ	2	Листов
Вед. арх.	Мичурина					Чертеж границ образуемых участков с указанием границ зон действия публичных сервитутов М 1:1000			ТВОРЧЕСКАЯ МАСТЕРСКАЯ АРХИТЕКТОРОВ ПЕСТОВА И ПОПОВА		
Нормоконт.	Павлова										

